

نام:	باسمه تعالی	شماره صندلی: []	کلاس: []
نام خانوادگی:	اداره کل آموزش و پرورش استان زنجان	تاریخ امتحان: ۹۸ / ۲ / ۳۱	
نام پدر:	اداره آموزش و پرورش ناحیه دو	مدت امتحان: ۹۰ دقیقه	
نام آموزشگاه: نمونه بسیج	امتحان درس زیست شناسی پایه یازدهم	تعداد صفحات: ۴	صفحه: (۱)



بارم ۰/۷۵	۱- درستی یا نادرستی جملات زیر را مشخص کنید. الف) در محل بندناف، یک سیاهرگ وجود دارد که خون روشن را از جفت به بدن جنین می‌برد. ب) زنبق یک گیاه علفی یکساله است. ج) رابطه بین زنبور و برگ تنباکو، از نوع انگلی است.
۲	۲- جاهای خالی را با کلمه مناسب پر کنید. الف) غلاف میلین، در بخش‌هایی از رشته قطع می‌شود که به آن می‌گویند. ب) محل خروج عصب بینایی از چشم، نام دارد. پ) فرایند عبور گویچه‌های سفید را از دیواره مویرگها، می‌نامند. ت) به واحدهای تکراری کروماتین که در آن DNA حدود دو دور، به دور ۸ هیستون می‌پیچد، می‌گویند. ث) کاریوتیپ تصویری از کروموزوم‌هاست که بر اساس اندازه، ، محتوای ژنی و محل سانترومر مرتب شده‌اند. ج) در فرایند اسپرم‌زایی به سلول‌های حاصل از میوز I، گفته می‌شود. ح) به واحد سازنده مادگی، گفته می‌شود. چ) میوه‌ای که از رشد تخمدان حاصل شود، میوه نام دارد.
۱/۵	۳- اصطلاحات زیر را تعریف کنید. الف) یاخته هاپلوئید: ب) جایگزینی: ج) گل کامل:
۲	۴- از کلمات داخل پرانتز، زیر مورد صحیح خط بکشید. الف) در ابتدای پتانسیل عمل، کانالهای دریچه‌دار (پتاسیمی- سدیمی) باز و پتانسیل درون سلول (مثبت‌تر- منفی‌تر) می‌شود. ب) در ماهیچه‌های یک شناگر، درصد تارهای ماهیچه‌ای (تند- کند) بیشتر است. پ) اینترفرون نوع (یک - دو)، توسط سلولهای آلوده به ویروس ترشح می‌شود.

ادامه سؤالات در صفحه ۲

نمره با عدد	نمره با عدد	نمره تجدید نظر	نمره با عدد
نمره با حروف	نمره با حروف	در صورت داشتن اعتراض:	نمره با حروف

نام و امضای دبیر:

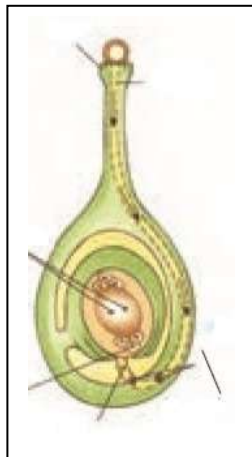
نام و امضای دبیر:

بارم	<p>ت) لیپوما نوعی تومور است که در اثر تکثیر سلول‌های (چربی - رنگدانه‌دار پوست) رخ می‌دهد. ث) اووسیت ثانویه یک سلول (هاپلوئید - دیپلوئید) است که در آن کروموزوم‌ها (دوکروماتیدی - تک کروماتیدی) هستند. ج) دانه گرده نارس، حاصل تقسیم (میوز - میتوز) سلولهای کیسه گرده است.</p>
۲/۵	<p>۵- علت هر یک از موارد زیر را بیان کنید. الف) با افزایش سن مادر، احتمال تولد فرزند مبتلا به داون افزایش می‌یابد. ب) زنان باردار دچار قاعدگی نمی‌شوند. پ) دانه بالغ لوبیا فاقد آندوسپرم است. ت) هرس کردن درختان، باعث پرشاخه و برگ شدن آنها می‌شود. ث) ضربه زدن به برگ گیاه حساس، باعث تا شدن برگ آن می‌شود.</p>
۰/۲۵	<p>۶- ساده‌ترین ساختار عصبی، چه نام دارد؟</p>
۰/۵	<p>۷- نقش شیپور استاش را در گوش بنویسید.</p>
۰/۲۵	<p>۸- در خط جانبی ماهی‌ها چه نوع گیرنده‌های حسی وجود دارد؟</p>
۰/۵	<p>۹- مصرف دخانیات، چگونه باعث بروز پوکی استخوان می‌شود؟</p>
۰/۲۵	<p>۱۰- در انقباض‌های طولانی‌تر، ماهیچه‌ها از کدام ماده آلی به عنوان منبع انرژی استفاده می‌کند؟</p>
۰/۵	<p>۱۱- هر کدام از موارد زیر، مربوط به نقش کدام یک از هورمونهای انسانی است. الف) تحریک تولید شیر در غدد پستانی: ب) افزایش فشار خون در تنش‌های طولانی مدت:</p>
۰/۵	<p>۱۲- چرا در افراد مبتلا به دیابت شیرین، حجم ادرار زیاد می‌شود؟</p>
۰/۵	<p>۱۳- دو روش غیرفعال شدن آنتی‌ژن‌ها را توسط پادتن‌ها بنویسید.</p>
۰/۵	<p>۱۴- در مورد چرخه سلولی به سؤالات زیر پاسخ دهید. الف) در کدام مرحله از چرخه سلولی، دنا (DNA) همانندسازی می‌کند؟ ب) در کدام مرحله از تقسیم میتوز، کروموزوم‌ها حداکثر فشردگی را پیدا می‌کنند؟</p>


	شماره صندلی: <input type="text"/>	نام:			
	تاریخ امتحان: ۹۸ / ۲ / ۳۱	نام خانوادگی:	اداره کل آموزش و پرورش استان زنجان		
	مدت امتحان: ۹۰ دقیقه	نام پدر:	اداره آموزش و پرورش ناحیه دو		
	تعداد صفحات: ۴ صفحه: (۳)	نام آموزگاه: نمونه بسیج.	امتحان درس زیست شناسی پایه یازدهم		



بارم ۰/۷۵	<p>۱۵- شکل مقابل، یکی از مراحل تقسیم میوز است، با توجه به شکل پاسخ دهید. الف) نام دقیق مرحله را بنویسید. ب) این سلول در مرحله پروفاز یک چند تتراد تشکیل داده است؟ پ) این سلول دارای، چند مولکول DNA است؟</p>
۰/۷۵	<p>۱۶- در مورد دستگاه تولید مثلی مرد به سئوالات زیر پاسخ دهید. الف) یکی از نقش‌های یاخته‌های سرتولی را بنویسید. ب) در کدام بخش، اسپرم‌ها قدرت حرکت پیدا می‌کنند؟ پ) محل اثر هورمون LH را در مردان بنویسید؟</p>
۰/۵	<p>۱۷- علت کاهش FSH و LH، بعد از تخمک‌گذاری چیست؟</p>
۰/۲۵	<p>۱۸- یک مورد از کاربردهای سونوگرافی را بنویسید.</p>
۰/۵	<p>۱۹- متخصص زنان، چگونه زمان تولد را پیش‌بینی می‌کنند؟</p>
۱	<p>۲۰- در مورد تولیدمثل در جانوران به سئوالات زیر پاسخ دهید. الف) اسبک ماهی، دارای چه نوع لقاحی است؟ ب) در صورت بکرزایی زنبور ملکه، زاده‌های حاصل، زنبور نر خواهند شد یا ماده؟ پ) چرا اندازه تخمک در پرندگان، بزرگ است؟</p>
۰/۵	<p>۲۱- هر کدام از گیاهان زیر دارای چه نوع ساقه تخصصی، برای تکثیر رویشی و تولیدمثل غیرجنسی هستند. الف) زنبق: ب) نرگس:</p>
۰/۷۵	<p>۲۲- با توجه به شکل پاسخ دهید. الف) شماره (۱) را نامگذاری کنید. ب) حاصل تقسیم میتوز سلول زایشی دانه گرده، کدام یک از موارد مشخص شده است؟ پ) حاصل لقاح گامت نر با یاخته شماره (۲)، چیست؟</p>



ادامه سؤالات در صفحه ۴

بارم ۰/۵	۲۳- دو ویژگی گل‌هایی که با خفاش گرده‌افشانی می‌شوند را بنویسید.
۱	<p>۲۴- در مورد هورمون‌های گیاهی به سؤالات زیر پاسخ دهید.</p> <p>(الف) کدام هورمون، باعث تسریع رسیدن میوه‌ها می‌شود؟</p> <p>(ب) آبسازیک اسید چگونه باعث حفظ آب گیاه، در هنگام تنش خشکی می‌شود؟</p> <p>(پ) علت استفاده از سیتوکینین به عنوان افشانه، روی برگ و گل‌های گیاهان چیست؟</p> <p>(ت) در هنگام رویش بذر غلات، کدام هورمون گیاهی به مقدار فراوانی تولید می‌شود؟</p>
۰/۵	۲۵- سیانید چگونه باعث مرگ جانور گیاه‌خوار می‌شود؟
۰/۵	<p>۲۶- هرگاه یک شب بلند با یک جرقه نوری شکسته شود، کدام یک از گیاهان زیر گل می‌دهد؟ چرا؟</p> <p>(الف) داودی (ب) شبدر</p>
	<p style="text-align: center;"> limoonad Education For All</p>

جمع بارم ۲۰

موفق باشید