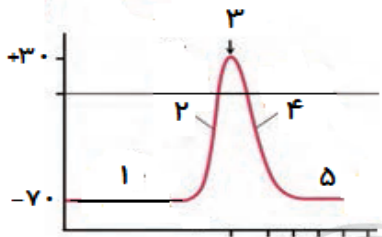
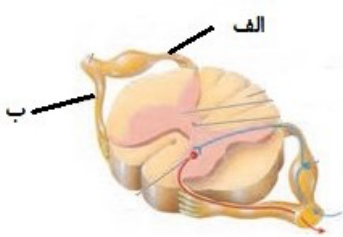


نام :	اداره کل آموزش و پرورش قزوین	بسمه تعالی
نام خانوادگی:	دبیرستان غیر دولتی فرهنگ و آموزش	
نام پدر:	سال جهش تولید	
نام دبیر :	نوبت اول ۹۹-۰۰	خانم پیروندی
نام درس :	زیست شناسی ۲	
تاریخ امتحان :	۹۹/۱۰/۱۳	
مدت آزمون :	۹۰ دقیقه	
پایه و رشته :	یازدهم تجربی	

ردیف	سؤالات	نمره
1	<p>درستی یا نادرستی هریک از عبارات های زیر را بدون ذکر دلیل در پاسخ نامه بنویسید.</p> <p>الف- در مرحله پتانسیل عمل در حالتی که تراکم یون پتاسیم داخل سلول شدیداً کاهش یافته است، خروج پتاسیم به خارج نوروں متوقف می گردد.</p> <p>ب- تنها گیرنده ای که هیچ گاه سازش نمیابد گیرنده ی فشار است.</p> <p>پ- هنگام نگاه کردن به یک تابلوی نقاشی در نور کم، همه ی گیرنده های نوری کره ی چشم تحریک میشود.</p> <p>ت- همه هورمون های ترشح شده از غده تیروئید ، بر بافت استخوان اثر می گذارند.</p> <p>ج- انقباض هر نوع ماهیچه اسکلتی ، می تواند منجر به حرکت استخوان شود.</p> <p>چ- بر روی پاهای عقبی جیرجیرک یک محفظه هوا وجود دارد.</p> <p>ح- پیک از طریق اثر برگیرنده های غیر اختصاصی در سلول هدف اثر می کند.</p> <p>خ- استخوان کتف در پشت و ترقوه در جلوی بدن قرار دارد.</p>	2
2	<p>جای خالی جملات را با کلمات مناسب پر کنید.</p> <p>الف- قلب توسط دنده ها که بخشی از اسکلت ..... است، محافظت می شود.</p> <p>ب- تنظیم باز خوردی ترشح هورمون ..... بر خلاف تنظیم باز خوردی ترشح هورمون انسولین است.</p> <p>پ- در فرآیند التهاب، تراگذری گویچه های سفید به دنبال افزایش فعالیت ترشحی یاخته های ..... انجام می گیرد.</p> <p>ت- گیرنده های درد در پوست و ..... قرار گرفته اند.</p>	1
3	<p>سوالات چهارگزینه ای:</p> <p>الف- ارتباط کدام یک با بزرگترین بخش مغز توسط دستگاه لیمبیک صورت می گیرد؟</p> <p>1- هیپوفیز 2- مخچه 3- هیپوتالاموس 4- بصل النخاع</p> <p>ب- در سیناپس مهاری، نوروں پیش سیناپسی..... نوروں پس سیناپسی ..... است .</p> <p>1- همانند- فعال 2- همانند- غیر فعال 3- برخلاف - فعال 4- برخلاف- غیر فعال</p> <p>پ- در سر یک حشره تعداد ..... از تعداد ..... بیش تر است.</p> <p>1- واحدهای بینایی - عدسی های چشم مرکب 2- چشم های مرکب - واحدهای بینایی</p> <p>3- گیرنده های نوری - عدسی های چشم مرکب 4- قرنیه های چشم مرکب - عدسی های چشم مرکب</p> <p>ت- در شرایطی که طول یک سارکومر کاهش یافته است ، .....</p> <p>1- نوار روشن و نوار تیره کوچکتر شده اند .</p> <p>2- طول میوزین ثابت ولی طول اکتین کاهش می یابد.</p> <p>3- کلسیم در مجاورت تارها قرار دارد.</p> <p>4- طول تار کاهش ولی طول اکتین ثابت است.</p>	1

نام :	اداره کل آموزش و پرورش قزوین	بسمه تعالی
نام خانوادگی :	دبیرستان غیر دولتی فرهنگ و آموزش	
نام پدر :	سال جهش تولید	
نام دبیر :	توبت اول ۹۹-۰۰	خادم پیروندی
نام درس :	زیست شناسی ۲	
تاریخ امتحان :	۹۹/۱۰/۱۳	
مدت آزمون :	۹۰ دقیقه	
پایه و رشته :	یازدهم تجربی	

ردیف	سؤالات	نمره
4	<p>به سوالات زیر پاسخ کوتاه دهید:</p> <p>الف- در شکل مقابل دندریت نورون حسی کدام است؟</p> <p>ب- ریشه شکمی نخاع مسیر عبور چه نوع پیامهایی است؟ چه بخشی از اجزای نورون در آن قرار دارد؟</p>	175 0
5	<p>در باره دستگاه عصبی به پرسش های زیر پاسخ دهید:</p> <p>الف- در انعکاس عقب کشیدن دست، ماهیچه سه سر بازو به چه علت منقبض نمی شود؟</p> <p>ب- در کرم پلاناریا کدام قسمت، تشکیل بخش محیطی دستگاه عصبی را میدهد؟</p>	0/75
6	<p>شکل مقابل مربوط به پتانسیل الکتریکی غشا است. به سوالات زیر پاسخ دهید:</p> <p>الف- در کدام قسمت منحنی اختلاف پتانسیل غشا افزایش می یابد؟ (با ذکر شماره)</p> <p>ب- در کدام شماره از منحنی پتانسیل عمل هر دو نوع کانال دریچه دار بسته می باشند؟</p> <p>پ- در کدام شماره در منحنی کانال های دریچه دار سدیمی باز هستند؟</p> <p>ت- در کدام شماره میزان فعالیت پمپ سدیم-پتاسیم بیشتر است؟</p>	1
7	<p>کدام بخش از مغز ماهی به صورت نسبی به کل مغز از همان بخش در انسان بزرگتر است؟ این مسئله نشان دهنده ی چیست؟</p>	0/5
8	<p>به پرسش های زیر درباره ساختار کره چشم پاسخ دهید:</p> <p>الف- پرده شفاف جلوی کره چشم چه نام دارد؟</p> <p>ب- ماده ژله ای و شفاف فضای پشت عدسی چه وظیفه ای دارد؟</p>	0/5
9	<p>در باره حواس به پرسش های زیر پاسخ دهید:</p> <p>الف - گیرنده حسی دیواره سیاهرگ خونی از چه نوعی است؟</p> <p>ب - نوع گیرنده های حسی چشایی را مشخص کنید .</p> <p>پ - گیرنده های بویایی پیام بویایی را در کدام ناحیه از مغز می برند؟</p>	175 0
10	<p>به سوالات زیر در مورد حواس در جانوران پاسخ دهید:</p> <p>الف- گیرنده خط جانبی در ماهی مشابه کدام گیرنده حسی در انسان است؟</p> <p>ب- گیرنده حسی در پای مگس از کدام نوع است؟</p> <p>ج- درک پرتوهای فروسرخ برای مار چه اهمیتی دارد؟</p>	0/75



نام :	اداره کل آموزش و پرورش قزوین	بسمه تعالی
نام خانوادگی:	دبیرستان غیر دولتی فرهنگ و آموزش	
نام پدر:	سال جهش تولید	
نام دبیر : خانم پیروندی	نوبت اول ۹۹-۰۰	
نام درس : زیست شناسی ۲		
تاریخ امتحان : ۹۹/۱۰/۱۳		
مدت آزمون : ۹۰ دقیقه		
پایه و رشته : یازدهم تجربی		

ردیف	سؤالات	نمره																
1 1	به سوالات زیر در باره ساختار گوش پاسخ دهید: الف- وظیفه شیپور استنش چيست؟ ب- چگونگی تحریک یاخته های مژکدار بخش حلزونی گوش را بنویسید.	1																
1 2	به سوالات زیر پاسخ دهید: الف- سه مورد از عوامل نگهدارنده استخوان ها را در محل مفصل بنویسید. ب- حداکثر راه کسب انرژی و نیز مقدار میوگلوبین را در ماهیچه تند بنویسید.	1/25																
1 3	مکانیسم توقف انقباض در ماهیچه را بنویسید.	0/5																
1 4	در ارتباط با سیستم هورس به سوالات زیر پاسخ دهید : الف- جنس تیغه های استخوانی را بنویسید ؟ ب- ارتباط این سیستم با بیرون چگونه برقرار می باشد ؟ پ- ماده زمینه ای در این بافت استخوانی را چه موادی تشکیل می دهد ؟	1/25																
1 5	فقدان کدام هورمون در دوران جنینی باعث عقب ماندگی ذهنی و جسمی در جنین می شود؟ چرا؟	0/5																
1 6	جدول زیر را کامل کنید:	1																
	<table border="1"> <thead> <tr> <th>نام هورمون</th> <th>محل ترشح</th> <th>بافت هدف</th> <th>عملکرد</th> </tr> </thead> <tbody> <tr> <td>1-هورمون محرک پاراتیروئیدی</td> <td>غده پاراتیروئید</td> <td>استخوان</td> <td>.....</td> </tr> <tr> <td>2-.....</td> <td>غده فوق کلیه</td> <td>کلیه</td> <td>بازجذب سدیم</td> </tr> <tr> <td>3- گلوکاکون</td> <td>.....</td> <td>کبد</td> <td>.....</td> </tr> </tbody> </table>	نام هورمون	محل ترشح	بافت هدف	عملکرد	1-هورمون محرک پاراتیروئیدی	غده پاراتیروئید	استخوان	.....	2-.....	غده فوق کلیه	کلیه	بازجذب سدیم	3- گلوکاکون	.....	کبد	.....	
نام هورمون	محل ترشح	بافت هدف	عملکرد															
1-هورمون محرک پاراتیروئیدی	غده پاراتیروئید	استخوان	.....															
2-.....	غده فوق کلیه	کلیه	بازجذب سدیم															
3- گلوکاکون	.....	کبد	.....															
1 7	به سوالات زیر در مورد ایمنی پاسخ دهید: الف- معده چگونه در نخستین خط دفاعی شرکت دارد؟ ب- تفاوت دفاع اختصاصی و غیر اختصاصی در چیست؟ پ- دومین خط دفاعی شامل چه ساز و کارهایی است؟	2																
1 8	چرا ایمنی حاصل از واکسن طولانی مدت است ؟	0/5																
1 9	لنفوسیت ها چگونه پادگن را شناسایی می کنند؟	1																

بسمه تعالی	
نام : اداره کل آموزش و پرورش قزوین	نام درس : زیست شناسی ۲
نام خانوادگی: دبیرستان غیر دولتی فرهنگ و آموزش	تاریخ امتحان : ۹۹/۱۰/۱۳
نام پدر: سال جهش تولید	مدت ازمون : ۹۰ دقیقه
نام دبیر : خانم پیروندی	پایه و رشته : یازدهم تجربی
نوبت اول ۹۹-۰۰	

ردیف	سؤالات	نمره
20	الف- اهمیت مصرف ویتامین A در سلامت چشم در چیست؟ ب- بزرگترین بخش مغز ماهی مربوط به کدام بخش است؟ ج- چرا افرادی که دیابت دارند باید بهداشت رو بیش از سایرین رعایت کنند؟ د- تب چگونه بر فعالیت میکروب ها اثر می گذارد؟	20
«» موفق و مؤید باشید. «»		جمع نمره :



limoonad  
Education For All

