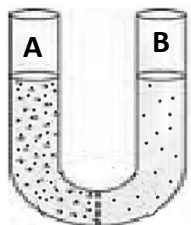
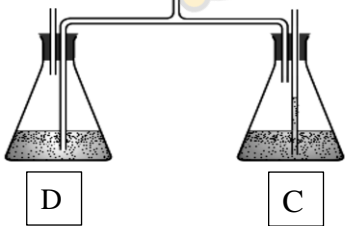
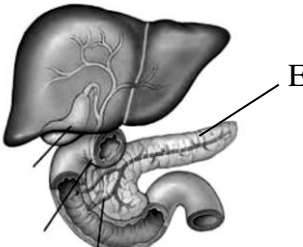
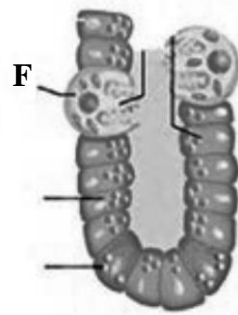


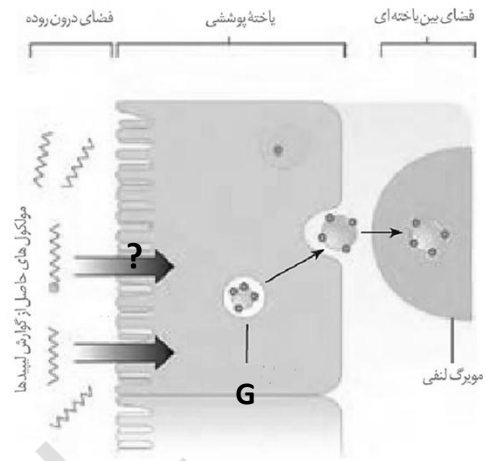
<p>نام و نام خانوادگی:</p> <p>شماره دانش آموزی:</p> <p>نام پدر:</p> <p>پایه: دهم</p> <p>رشته تحصیلی: علوم تجربی</p> <p>شماره کلاس:</p>	<p>بسمه تعالی</p> <p>اداره کل آموزش و پرورش استان قزوین</p> <p>اداره آموزش و پرورش ناحیه 2</p> <p>دبیرستان سیدالنساء العالمین</p> <p>سال تحصیلی 99-1400</p> <p>آزمون پایانی نوبت اول - دی ماه</p>	<p>نام درس: زیست شناسی 1</p> <p>طراح سوالات: صفائی</p> <p>تاریخ آزمون: 99/10/16</p> <p>مدت آزمون: 90 دقیقه</p> <p>تعداد صفحات سوال: 5</p> <p>تعداد سوالات: 11</p>
--	---	---

بارم	سوال	ردیف
3	<p>جای خالی را در جملات زیر پر کنید:</p> <p>الف- نوعی انتشار که در آن یروتنن سراسری دارای..... با تغییر شکل فضایی موجب حرکت مواد در جهت شیب غلظت می شود</p> <p>ب- کلسترول درغشای..... و نیز انواعی از..... شرکت می کند.</p> <p>ج- در انسان با ورود مدفوع به..... ، انعکاس دفع به راه می افتد و عمل دفع به صورت..... انجام می گیرد.</p> <p>د- در هنگام استفراغ جهت حرکات..... وارونه شده و محتویات لوله گوارش حداکثر از..... اسفنگتر عبور می کند.</p> <p>ه- پپسینوژن بر اثر..... و در..... به پپسین تبدیل می شود</p> <p>ی- در نای گوسفند..... از دو نایژه اصلی یک انشعاب سوم هم مشاهده می شود که به شش..... می رود.</p> <p>و- دستگاه عصبی روده ای از..... لوله گوارش وجود دارد</p>	1
0/5	<p>الف- نوع بافت پوششی در حلق را نوشته و سلول های اصلی بافت عصبی را معین کنید</p>	2
0/5	<p>ب- نقش صفرا در گوارش چربی ها را معین کنید</p>	
0/5	<p>ج- نقش حجم باقی مانده را بنویسید:</p>	
0/5	<p>د- سورفاکتانت از کدام سلول های حبابک ساخته و ترشح می شود؟ وظیفه آن چیست؟</p>	

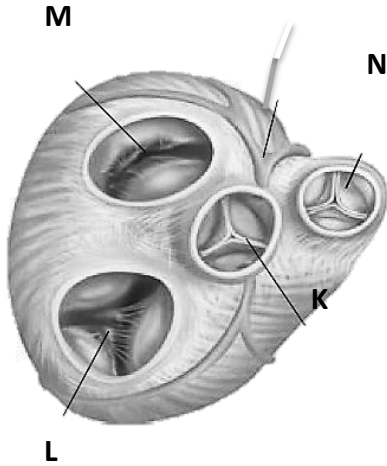
075	<p>7 مدت انجام یک دم و بازدم معمولی در فردی، 5 ثانیه می‌باشد. حجم های تنفسی این فرد به صورت زیر هستند:</p> <p>- حجم ذخیره دمی: 1400 سی سی</p> <p>- حجم ذخیره بازدمی: 600 سی سی</p> <p>- حجم جاری: 500 سی سی</p> <p>اگر این فرد در هر دقیقه 12 بار نفس بکشد:</p> <p>الف- چند سی سی هوا در کیسه های حبابکی او مبادله می‌شود؟</p> <p>ب- حجم تنفسی او در دقیقه چقدر است؟</p>	7												
1	<p>8 در رابطه با هورمون های دستگاه گوارش جدول زیر را کامل کنید.</p> <table border="1" data-bbox="367 779 1228 1014"> <thead> <tr> <th>نام هورمون</th> <th>محل تولید</th> <th>نقش</th> <th>اندام هدف</th> </tr> </thead> <tbody> <tr> <td>گاسترین</td> <td>.....</td> <td></td> <td>.....</td> </tr> <tr> <td>.....</td> <td>سلول های دوازدهه</td> <td>.....</td> <td></td> </tr> </tbody> </table>	نام هورمون	محل تولید	نقش	اندام هدف	گاسترین	سلول های دوازدهه		8
نام هورمون	محل تولید	نقش	اندام هدف											
گاسترین											
.....	سلول های دوازدهه												
2/5	<p>9 صحیح یا غلط بودن جملات زیر را تعیین کنید. (موارد غلط را تصحیح کنید)</p> <p>الف- هر فرایند قابل مشاهده ای می‌تواند توسط زیست شناسان مورد بررسی و مطالعه قرار گیرد.</p> <p>ب- تک سلولی ها همانند پرسلولی ها هم ایستایی دارند.</p> <p>ج- در فرایند آگزوسیتوز همانند انتقال فعال پیوند های پر انرژی ATP شکسته می‌شود.</p> <p>د- لیپاز برخلاف لیپید در ترکیبات صفراوی وجود ندارد.</p> <p>ه- جهت حرکت اپی گلوت به هنگام بلع با جهت حرکت زبان کوچک متفاوت است.</p> <p>و- کلسترول موجود در LDL به دیواره سیاهرگ ها می‌چسبد و به تدریج مسیر خون را تنگ یا مسدود می‌کند.</p> <p>ی- هنگام بازدم عادی، ماهیچه های بین دنده ای داخلی همانند دیافراگم در حال انقباض هستند.</p>	9												
2	<p>10 گزینه صحیح را انتخاب کنید.</p> <p>A- با روش می‌توان را بررسی کرد.</p> <p>الف- کولون بینی - احتمال ابتلا به زخم معده</p> <p>ب- کولون بینی - زخم دوازدهه</p> <p>ج- درون بینی - درون بخش های مختلف بدن</p> <p>د- درون بینی - تنها ابتدای روده بزرگ</p>	10												

	<p>B- چند مورد از موارد زیر جزء عوامل افزایشدهنده سطح جذب در روده باریک محسوب می شود؟</p> <p>الف- چین خوردگی های حلقوی روده باریک</p> <p>ب- پرز های موجود بر روی چین خوردگی های حلقوی روده باریک</p> <p>ج- ریز پرز های روی سطح سلول های استوانه ای روده باریک</p> <p>د- سلول های ماهیچه ای موجود در لایه دوم روده باریک از خارج به داخل</p> <p>1) یک مورد 2) دو مورد 3) سه مورد 4) چهار مورد</p>	
	<p>C- ماکروفاژ های دستگاه تنفس.....</p> <p>الف- برخلاف مژک های لایه مخاطی، در دفاع دستگاه تنفس شرکت نمی کنند.</p> <p>ب- می توانند در مجاورت سلول های تولید کننده سورفاکتانت(عامل سطح فعال) دیده شوند.</p> <p>ج- برخلاف سورفاکتانت(عامل سطح فعال) در لایه مخاطی دستگاه تنفس یافت می شود.</p> <p>د- همانند مژک های لایه مخاطی در بخش هادی دستگاه تنفسی به فراوانی یافت می شود.</p>	
	<p>D- در انسان، مبدا گردش خون است و در نهایت خون به باز می گردد.</p> <p>الف- ششی، بطن راست - دهلیز چپ</p> <p>ب- عمومی، بطن راست - دهلیز راست</p> <p>ج- ششی، بطن چپ - دهلیز راست</p> <p>د- عمومی، بطن چپ - دهلیز چپ</p>	
<p>4/25</p>	<p>11 به سوالاتی که در رابطه با هر تصویر مطرح شده است، پاسخ دهید.</p> <p>الف- فشار اسمزی کدام محلول بیشتر است؟</p> <p>ب- جهت اسمز را نشان دهید.</p> <p>ج- در کدام یک از ظروف C و D رنگ محلول زودتر تغییر می کند؟</p> <p>د- نام معرف به کار رفته و تغییر ایجاد شده در آن را بنویسید.</p> <p>ی- سلولی که با حرف F مشخص شده است، چه موادی تولید می کند؟</p> <p>ه- بخشی که با حرف E مشخص شده است، با ترشح چه موادی در گوارش نقش دارد؟</p>    	

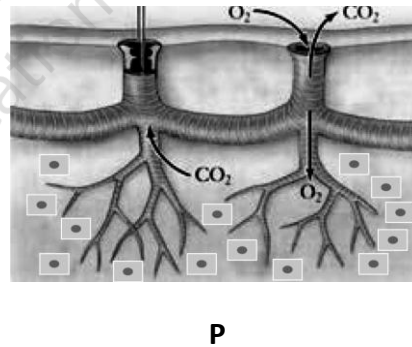
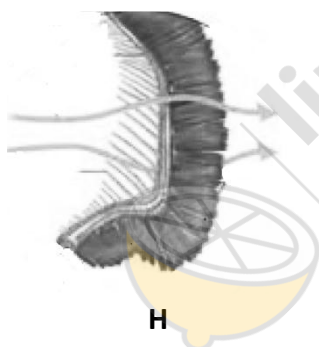
ن- مولکول‌های نشان داده شده در فضای روده به چه روشی وارد سلول پوششی می‌شوند؟
 و- بخشی که با حرف G نشان داده شده، چه نام دارد؟
 ه- ماده جذب شده به لنف سر انجام چگونه وارد خون می‌شود؟



ز- کدام یک از بخش‌هایی که با M و N نشان داده شده‌اند، از ایجاد صدای دوم قلب نقش دارند؟
 ث- کدام یک از دو بخشی که با K و L نشان داده شده‌اند، با حفره‌ای از قلب که دیواره ضخیم‌تری دارد، مرتبط است؟



در کدام یک از ساختارهای تنفسی زیر نیازی به دستگاه گردش مواد وجود ندارد؟ چرا؟



((سپروزو سرپلند باشند.))

جمع
20

