

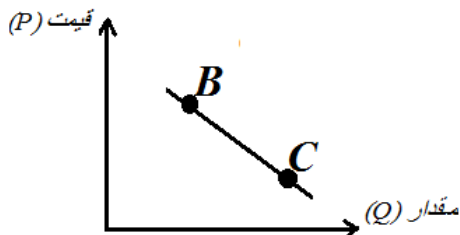


آزمون: نوبت اول
تاریخ آزمون: ۹۹/۱۰/
نام درس: اقتصاد
نام دبیر: خانم نوایی
مدت امتحان: ۵۰ دقیقه

آموزش و پرورش منطقه ۲ تهران
مجتمع آموزشی غیردولتی سوده
سال تحصیلی ۹۹-۱۴۰۰
نام و نام خانوادگی:
مقطع / پایه: متوسطه دوره دوم / دهم

کد مدرک: ف-ر-م-ت-۸۰
شماره بازنگری: ۰۴
صفحه ۱ از ۲

بارم	سوالات
۲	۱- هزینه های تولید را تعریف کرده و برای آن مثال بزنید.
۰/۵	۲- «ایده ها رابه محصولات جدید ، فرایند ها و یا کسب و کارهای جدید تبدیل می کنند» کدام ویژگی کار آفرین موفق است ؟
۰/۵	۳- یک تولید کننده پوشاک در سال گذشته ۵۰۰ عدد پیراهن مردانه تولید کرده است ، در صورتی که هر کدام از آن ها را به قیمت ۷۰۰,۰۰۰ ریال فروخته باشد ، در آمد تولید کننده در سال گذشته چقدر بوده است ؟ الف) ۳۰۰,۰۰۰,۰۰۰ ریال ب) ۳۵,۰۰۰,۰۰۰ تومان ج) ۷۰۰,۰۰۰ ریال د) ۷۰,۵۰۰ تومان
۱	۴- کاربرد استفاده از نمودار الگوی مرز امکانات تولیدی برای کشور را توضیح دهید.
۰/۵	۵- پر هزینه ترین نوع کسب و کار کدام است ؟
۱	۶- معایب کسب و کار شراکتی را توضیح دهید.
۱	۷- کدام نوع از انواع درآمدهای دولت ناپایدار است ؟ چرا ؟
۱	۸- مالیات بر ارزش افزوده چیست و چگونه دریافت می شود ؟
۱	۹- کالای عمومی را تعریف کنید.
۱	۱۰- دو مورد از تصمیمات غیر منطقی را توضیح دهید. (بامثال)
۱	۱۱- با فرض اینکه نقاط B , C بر روی منحنی قرار داشته باشد ، وضع نقطه B در مقایسه با نقطه C چگونه است ؟





آزمون: نوبت اول
تاریخ آزمون: ۹۹/۱۰/
نام درس: اقتصاد
نام دبیر: خانم نوایی
مدت امتحان: ۵۰ دقیقه

آموزش و پرورش منطقه ۲ تهران
مجتمع آموزشی غیردولتی سوده
سال تحصیلی ۹۹-۱۴۰۰
نام و نام خانوادگی:
مقطع / پایه: متوسطه دوره دوم / دهم

کد مدرک: ف-م-ت-۸۰
شماره بازنگری: ۰۴
صفحه ۲ از ۲

۱	۱۲- صعودی و نزولی بودن منحنی تقاضا و عرضه را توضیح دهید.
۰/۵	۱۳- مهم ترین نوع مالیات را نام ببرید و برای آن مثال بزنید.
۱/۲۵	۱۴- امروزه اغلب کسب و کارهای ایران به شکل بیش تر آن ها و در همه نوع فعالیتی از تا و به ویژه حضور دارند.
۰/۵	۱۵- منظور از «شرکت کسب و کاری است که خودش هویت قانونی دارد» چیست؟
۲	۱۶- دو وظیفه اصلی دولت را نام برده و توضیح دهید.
۰/۵	۱۷- در عبارت «زمینی را به کشت پنبه اختصاص داده ایم در صورتی که می توانیم در آن گندم بکاریم و این محصول را برداشت کنیم» هزینه فرصت کدام است؟ الف) تفاوت قیمت پنبه و گندم است. ب) مقدار پنبه ای است که به فروش می رسانیم. ج) میزان محصول گندمی است که از آن صرف نظر کردیم. د) میزان ضرری استفاده که در صورت کشت گندم متحمل می شدیم.
۲	۱۸- انواع مالیات غیر مستقیم را نام برده و یک از آن ها را توضیح دهید.
۰/۲۵	۱۹- مالیات هر کشور بر صادرات و واردات کالاهای مختلف یا شناخته می شود.
۲	۲۰- تعادل در بازار را با رسم شکل توضیح دهید.

«موفق باشید»