

نام :	باسمه تعالی	نوبت امتحانی : دی ماه ۹۹
نام خانوادگی :	اداره کل آموزش و پرورش فارس	پایه : دهم انسانی
نام پدر :	کارشناسی سنجش و ارزشیابی تحصیلی	تاریخ امتحان : ۹۹/ ۱۰ / ۲۱
نام درس : اقتصاد	اداره آموزش و پرورش شهرستان استهبان	ساعت شروع : ۱۰ صبح
	(مهر آموزشگاه)	مدت امتحان : ۶۰ دقیقه

نام و نام خانوادگی دبیر :	الهام اسلامی	نمره به عدد:	نام و نام خانوادگی دبیر :	نمره به حروف :
تاریخ و امضاء :	نمره به حروف :	تاریخ و امضاء :	نمره به عدد:	نمره به حروف :

نمره	« لطفاً پاسخ سوالات را روی همین برگ بنویسید »
	<p>الف) جملات صحیح را با (✓) و غلط را با (×) مشخص کنید. (هر عبارت ۵ / نمره)</p> <ol style="list-style-type: none"> یک کارآفرین موفق ضرورتاً از ابتدا حتی کارآفرین نبوده است. علاوه بر انتخاب های شخصی، دانش اقتصاد با انتخاب های اجتماعی نیز مواجه است. مقدار تقاضا برای تمامی کالاها با درآمد رابطه ی مثبت دارد. <p>ب) جای خالی را با کلمه ی مناسب تکمیل کنید. (هر کلمه ۵ / نمره)</p> <ol style="list-style-type: none"> وقتی شما مقدار مشخص و محدودی پول برای خرج کردن دارید، در این حالت می گوئیم شما یک دارید. تلاش برای به دست آوردن کارایی به معنای است. به ما اجازه می دهد تا هزینه فرصت یک شرکت یا یک کشور را زمانی که بیش از یک کالا تولید می کند، مجسم کنیم. در مالیات بر ارزش افزوده، کالاهای خدمات از پرداخت مالیات معاف می شوند. <p>ج) به سوالات زیر پاسخ کوتاه بدهید.</p> <ol style="list-style-type: none"> هزینه هایی که یک بنگاه اقتصادی بابت استفاده از نیروی کار و سرمایه فیزیکی می پردازد، با چه عناوینی نام گذاری می شوند؟ /۵ یک روش افزایش سود از طریق کاهش هزینه ها و افزایش درآمد را بنویسید. /۵ پیچیده ترین نوع کسب و کار چیست؟ /۵ برای « گروهی از دوستان تصمیم می گیرند کسب و کاری بدون عبور از فرایندهای قانونی طولانی، که راه اندازی نسبتاً آسانی دارد، آغاز کنند. « چه نوع کسب و کار (سازمان تولید) را توصیه می کنید؟ /۵ تصمیمات زیر را تحلیل کنید. ۱ <p>- این لباس را به قیمت خیلی خوبی خریدم؛ زیرا در حراجی بود.</p> <p>- من واقعاً آن تئاتر را دوست نداشتم، اما ترجیح دادم بمانم؛ زیرا پول زیادی برای آن داده بودم.</p> اگر زمینی را به کشت "پنبه" اختصاص دهیم، عملاً از گندمی که می توانستیم از آن برداشت کنیم صرف نظر کرده ایم. در این مثال: هزینه ی فرصت چیست؟ /۵ در ارتباط با « مالیات » به سوالات زیر پاسخ دهید: ۱/۵ <p>الف) مهمترین نوع مالیات بردارایی چیست؟</p> <p>ب) مهمترین نوع مالیات چیست؟</p> <p>ج) هدف دولت از دریافت حقوق و عوارض گمرکی چیست؟ (دو مورد)</p> <p>۸. گام اول برای راه اندازی یک شرکت کسب و کار چیست؟ /۵</p>

د) جور کړدنی:

۱. هر عبارت ستون سمت راست با کدام واژه از ستون سمت چپ ارتباط دارد. (یک مورد اضافی است.) ۲

منابع را به شکل کارایی مدیریت و هماهنگ می کنند.	الف) پراگیزه
نظم، انضباط، پایداری، اشتیاق و توانایی حل مسئله را دارند.	ب) خوش بین
ایده ها را به محصولات جدید، فرایندها و یا کسب و کارهای جدید تبدیل می کنند.	ج) تیز بین
کارآفرینان واقع بین هستند اما مطمئن و دلگرم به موفقیت اقتصادی هستند.	د) نوآور
	ه) سازمان دهنده

۲. هر عبارت ستون سمت راست با کدام نوع از کسب و کار ستون سمت چپ ارتباط دارد. (یک مورد اضافی است.) ۲

کسب و کاری است که خودش هویت قانونی دارد.	الف) شراکتی
مشکل تأمین مالی	ب) شخصی
نهادی قانونی برای انجام مأموریتی غیرتجاری،	ج) شرکتی
نحوه اداره آنها براساس هر نفر، یک رأی.	د) تعاونی
	ه) خیریه ها

ه) سوالات چهارگزینه ای (هر سوال ۵ / نمره)

کدام گزینه بیانگر مفهوم جمله ی « چیزی به نام ناهار مجانی وجود ندارد. » می باشد؟

الف: هزینه فرصت اجتماع

ب: کارایی و ناکارایی

ج: تخصیص بهینه منابع

د: کمیابی منابع تولید

با توجه جریان ساده چرخشی بین خانوارها و بنگاه ها (الگوی اقتصاد دو بخشی) کدام گزینه نادرست می باشد؟

الف (خانوارها دارندگان عوامل و منابع تولیدی هستند .

ب) در این مدل دو بازار به نام بازار سرمایه و بازار محصولات وجود دارد.

ج (نقش خانوارها و بنگاهها در بازارهای این مدل اقتصادی متفاوت از یکدیگر است..

د) اگر بازار عوامل تولید در قسمت پائین نمودار در نظر گرفته شود ، می توان گفت نیمه پائین ، تبادلات عوامل تولید را نشان می دهد.

و) به سوالات زیر پاسخ کامل بدهید.

۱. کارگاه تولیدی آقای حسینی با اطلاعات مقابل مشغول به فعالیت است. مطلوب است: ۱/۵

الف) کارگاه آقای حسینی سود ده است یا ضررده؟

ب) مجموع هزینه های آقای حسینی چقدر است؟

پ) سود کارگاه آقای حسینی سالانه چقدر است؟

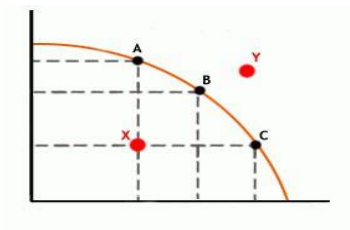
هزینه مواد اولیه برای تولید ماهانه ی ۱۰۰ میلیون تومان

پول آب و برق و گاز و عوارض شهرداری و مالیات سالانه ۸۰۰ میلیون تومان

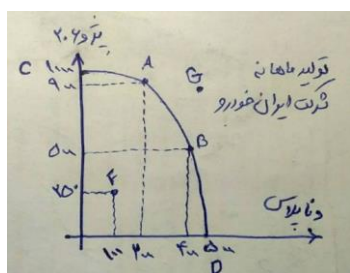
دستمزد ماهیانه هر کارگر سه میلیون تومان (مجموعه ۱۰ کارگر)

درآمد سالانه ۲,۵ میلیارد تومان

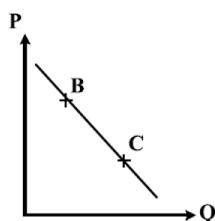
۲. باتوجه به نمودار منحنی امکانات تولید زیر نقاط X و B و Y راتحلیل کنید. ۱/۵



۳. نمودار مقابل میزان تولید ماهانه شرکت ایران خودرو را برای تولید ۲ خودروی دنا پلاس و پژو ۲۰۶ نشان می دهد. با فرض اینکه این شرکت ماهانه تمام توان و ظرفیت تولید خود را به تولید این ۲ خودرو اختصاص دهد به سوال ذیل پاسخ دهید.
- اگر کارخانه ایران خودرو بخواهد تعداد ۲۰۰ دستگاه خودروی دنا پلاس بیشتری تولید کند، باید از تولید چه تعداد خودروی ۲۰۶ بکاهد؟ (در صورتی که تولید این کارخانه در نقطه A باشد). ۱/۵



۴. نمودار زیر چه منحنی ای را نشان می دهد و علامت اختصار آن چیست. ۱/۵



۵. بر اساس جدول و نمودار زیر به سوالات پاسخ دهید. ۱/۵ نمره

(الف) قیمت تعادلی چه مقدار است؟

(ب) مازاد عرضه در کدام قسمت نمودار قرار داد؟ (عدد منطقه را بنویسید)

(ج) حالت تعادل بازار در کدام نقطه است؟

مقدار عرضه (به کیلو)	مقدار تقاضا (به کیلو)	قیمت (به ریال)
۰	۱۲۰۰	۲۵۰
۲۰۰	۱۰۰۰	۳۵۰
۴۰۰	۸۰۰	۴۵۰
۶۰۰	۶۰۰	۵۵۰
۸۰۰	۴۰۰	۶۵۰
۱۰۰۰	۲۰۰	۷۵۰
۱۲۰۰	۰	۸۵۰

