

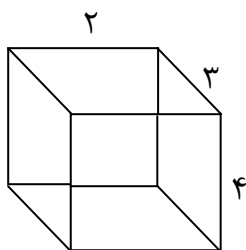
	شماره صندلی: <input type="text"/> کلاس: <input type="text"/> تاریخ امتحان: ۱۳۹۷/۳/۱ مدت امتحان: ۹۰ دقیقه	بسمه تعالی اداره کل آموزش و پرورش استان زنجان اداره آموزش و پرورش ناحیه ۲ زنجان امتحان درس ریاضی پایه هفتم خرداد ۹۷	نام: نام خانوادگی: نام پدر: نام آموزشگاه: بهارستان ۲
بارم	صفحه ۱	سوالات	
۰.۵ ۰.۵ ۰.۵	۱- درستی و نادرستی جملات زیر را مشخص کنید. الف) حاصلضرب عدد منفی در عدد مثبت عددی مثبت است. ب) احتمال آمدن ۵ در پرتاب تاس $\frac{1}{6}$ است. ج) همه ی اعداد اول فرد اول هستند.		
۰.۵ ۰.۵ ۰/۵ ۰/۷۵	۲- جملات زیر را با عدد یا کلمه مناسب پر کنید. الف) حاصل جمع هر عدد با قرینه اش برابر است. ب) متمم زاویه ۶۰ درجه درجه است. ج) مساحت جانبی مکعبی به ضلع a برابر است با د) حجم های منشوری بین دو صفحه ی موازی قرار می گیرند که به این دو سطح موازی که سطح منشوری را قطع می کنند و به سطح های اطراف آن و به محل برخورد سطح ها می گویند.		
۰.۵ ۰.۵ ۰.۵ ۰.۵	 ۴) کوچکتر از ۱۸۰ ۳) ۱۸۰ ۳) مساوی، هم جهت ۴) مساوی، مخالف جهت $-15 - (+8) =$ 4) -7	۳- گزینه صحیح را انتخاب کنید. الف) کدام گزینه جواب معادله $3x + 10 = 40$ است؟ ۱) ۶ ۲) ۸ ۳) ۱۰ ۴) ۱۰۰ ب) زاویه مقعر زاویه ای است که اندازه آن باشد. ۱) ۹۰ ۲) بزرگتر از ۱۸۰ ۳) ۱۸۰ ۴) کوچکتر از ۱۸۰ ج) در انتقال یک شکل تصویر به دست آمده و شکل اولیه است. ۱) بزرگتر، هم جهت ۲) کوچکتر، هم جهت ۳) مساوی، هم جهت ۴) مساوی، مخالف جهت د) حاصل عبارت زیر است. ۱) -23 ۲) +23 ۳) +7 ۴) -7	

۴- دو عدد طبیعی پیدا کنید که حاصلضرب آنها ۱۵ و حاصل جمع آنها بیشترین مقدار باشد. (جدول نظام دار)

۱

۵- مساحت جانبی و حجم مکعبی به ابعاد ۲ و ۳ و ۴ را به دست آورید

۱/۵



۶- حاصل عبارات زیر را بدست آورید.

$$= 5^2 - 2^3 \text{ (الف)}$$

$$= 4^8 \times 6^8 \text{ (ب)}$$

۱

۷- الف- جذر دقیق عبارت زیر را به دست آورید

۱/۵

$$= \sqrt{9 \times 64}$$

ب- جذر تقریبی عدد ۱۸ را بدست آورید .

۸- الف) تفاوت بردارهای مساوی و قرینه کدام است؟

۰.۵

۴) راستا و جهت

۳) اندازه

۲) جهت

۱) راستا

ب) به پاره خط جهت دار می گویند.

۰.۵

ج) نقاطی که در ناحیه ی ۴ قرار دارند دارای طول و عرض هستند.

۰.۵

۹- ابتدا دو عدد ۱۸ و ۲۱ را به شمارنده های اول تجزیه کنید سپس ک.م.م آنها را پیدا کنید.

۱

۱۰- میانگین دمای هوای یزد در ۶ ماه اول سال در جدول زیر آمده است.

ماه	فروردین	اردیبهشت	خرداد	تیر	مرداد	شهریور
دما	۱۸	۲۲	۲۷	۲۸	۳۱	۲۴

الف) نمودار خط شکسته را رسم کنید.

۱.۲۵

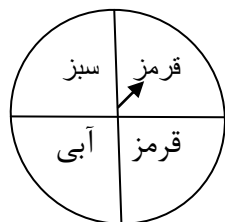
ب) میانگین دمای هوای یزد در این ۶ ماه را حساب کنید.

ج) گرم ترین ماه در این ۶ ماه را پیدا کنید.



۱۱- احتمال اتفاق افتادن هر اتفاق را با یک کسر بیان کنید.

الف) تاس می اندازیم، عددی زوج بیاید.



۰/۵

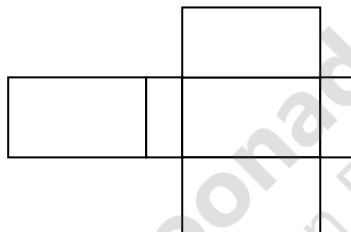
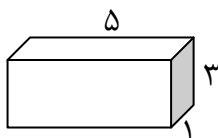
ب) عقربه ی چرخنده ی مقابل روی قرمز قرار گیرد.

۱۲- الف) صفر بودن احتمال به چه معناست؟

ب) یک بودن احتمال به چه معناست؟

۱

۱۳- با توجه به مکعب و ابعاد آن اندازه ضلع های گسترده ی آن را بنویسید .

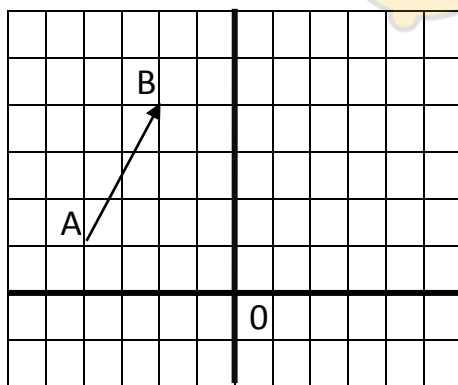


۱

۱۴- الف) مختصات بردار AB را بدست آورید و برای آن یک جمع بنویسید.

ب) از نقطه ی O بردار مساوی بردار AB رسم کنید .

۲

ج) مقدار x و y را بیابید.

$$\begin{bmatrix} x \\ -3 \end{bmatrix} + 3 \begin{bmatrix} -4 \\ y \end{bmatrix} = \begin{bmatrix} 8 \\ 15 \end{bmatrix}$$

در پناه حق موفق باشید

۱