

۱۴۰۲/۲۰/۲۰  
رأضی بیخیم

باسمخ نام آزمون عدد کاتوری

۱- الف) ✓ ص

ب) ✓ ص

ج) X غ

د) ✓ ص

۲-

الف) لستر

ب) نفعیاز

ج) تناسب

د) بزرگتر

۳- ج) عدد ارضه شسته

۴-

$$1\frac{1}{3} + 2\frac{4}{5} = 3\frac{5}{15} + \frac{16}{15} = 3\frac{21}{15}$$

$$5,8 + 1,07 = 6,87$$

$$\frac{5}{4} \div 2 = \frac{5}{4} \times \frac{1}{2} = \frac{5}{8}$$

$$9,1 \times 0,17 = 1,547$$

$$3 + 5 = 8$$

$$\frac{5}{8}$$

۵- الف)

۵	۵ × ۷ = ۳۵
۳	۳ × ۷ = ۲۱
۸	۵۶

۸  
x ۷

ب) ۳۵ لستر شیر و ۲۱ کلو شیر  
لازم داریم

$$\frac{14}{20} = \frac{\square}{100} \quad \square = 14 \times 5 = 70$$

- 4

۸۰٪ دانش آموزان کلاس بیستم خوارزمی در المپیاد نمره ۸۰ آوردند.



$$20 + 20 = 40^\circ = \hat{A}$$

= 7

$$40 + 90 = 130$$

$$180 - 130 = 50^\circ = \hat{B}$$

مساحت ذوزنقه + مساحت مستطیل = مساحت کل

- 8

$$\text{مساحت مستطیل} = 4 \times 4 = 16$$

$$\text{مساحت ذوزنقه} = \frac{(\text{قاعده بزرگ} + \text{قاعده کوچک}) \times \text{ارتفاع}}{2}$$

$$\text{مساحت ذوزنقه} = \frac{(4 + 10) \times 2}{2} = 14$$

$$\text{مساحت کل} = 14 + 16 = 30$$

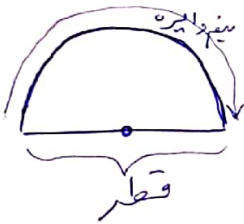
متر مربع

$$\text{قطر} = 50 \times 2 = 100$$

- 9 (π = 3,14)

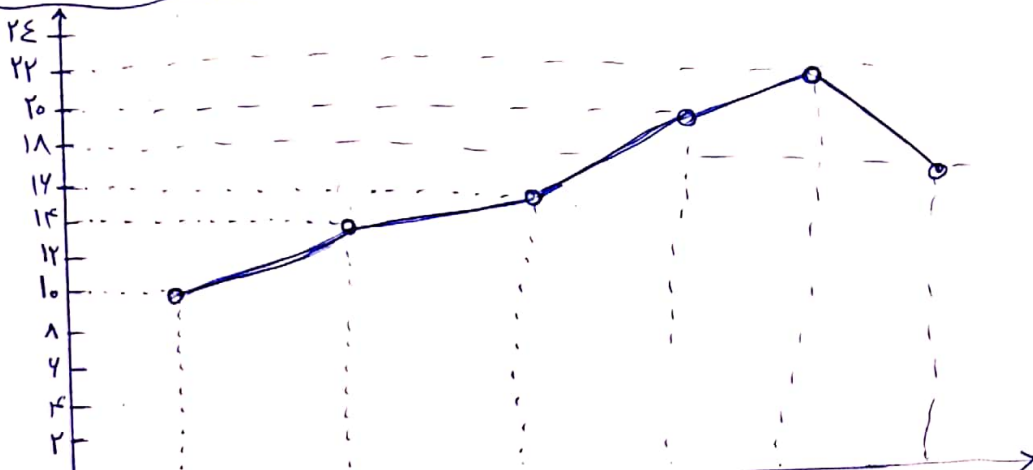
$$\text{محیط دایره} = \text{قطر} \times 3,14 = 100 \times 3,14 = 314$$

$$\text{محیط نیم دایره} = 314 \div 2 = 157$$



$$\text{محیط زمین} = 157 + 100 = 257$$

10



$$۱۹ + ۱۵ + ۱۸ + ۲۰ = ۷۲$$

$$۷۲ \div ۴ = ۱۸$$

میانگین

۱۲ = به عادلانه است . زیرا احتمال برنده شدن هر دو نفر یکسان است .



limoonad  
Education For All