

۱ با توجه به عدد  $۵۹۲۶۷۱۰۴۴$  به سوالات پاسخ دهید.

\* عدد را به حروف بنویسید؟

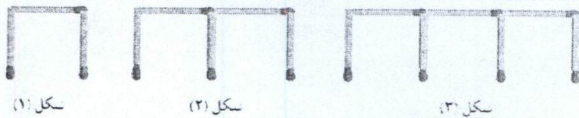
\* ارزش مکانی رقم ۱ را بنویسید؟

\* عدد طبقه هزارها چند است؟

\* با رقم های عدد داده شده بزرگ ترین عددی زوجی که می توان نوشت را بنویسید.

\* با رقم های عدد داده شده کوچک ترین عدد فردی را که می توان نوشت را بنویسید.

۲ با توجه به الگو به سوالات پاسخ دهید.



\* شکل چهارم از چند چوب کبریت درست می شود؟ ..... شکل بیستم چند تا؟ .....

۳  $\frac{۳}{۵}$  دو ساعت چند دقیقه است؟

۴ ضرب و تقسیم داده شده را انجام دهید؟

$$\begin{array}{r} ۶۰۴ \\ \times ۴ \\ \hline \end{array}$$

$$\begin{array}{r} ۳۲ \\ ۳۵ \overline{) ۳۲} \\ \underline{۳۰} \\ ۲ \end{array}$$

$$\begin{array}{r} ۷۰۳ \\ \times ۳ \\ \hline \end{array}$$

۵ ورودی ماشین را پیدا کنید؟

$$\text{?} \quad \times ۵ \quad + ۱۲ \quad \div ۷ \quad - ۴ = ۳$$

۶ حاصل کسر  $\frac{۲}{۱۳} - \frac{۲}{۳}$  را روی شکل نشان دهید؟

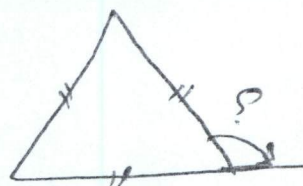
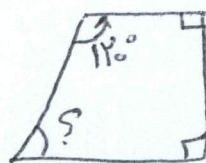
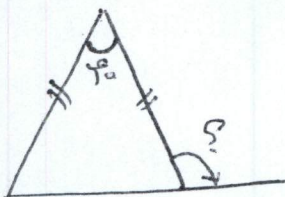
۷ کسر های زیر را به صورت اعشاری بنویسید؟

$$\frac{۱۲}{۱۵} =$$

$$۲ \frac{۴}{۲۵} =$$

$$\frac{۱}{۲} =$$

۸ زاویه های که با علامت سوال مشخص شده اند چند درجه هستند؟



نام و نام خانوادگی :

آزمون فصل ۳

- ۱- جمله های درست و نادرست را مشخص کنید
- نسبت ضلع مثلث متساوی الاضلاع به محیط ۱ به ۳ است
  - دو کسر  $\frac{2}{12}$  و  $\frac{4}{12}$  دارای نسبت های مساوی هستند

۲- نسبت یک زاویه نیم صفحه به یک زاویه راست را بنویسد .

- ۳- کدام یک از نسبت های زیر مساوی هستند . در مقابل هر جمله نسبت ها را نوشته و مساوی بودن آن ها را بررسی کنید
- ۴ چرخ اتومبیل به یک اتومبیل و ۱۸ چرخ برای ۶ اتومبیل
  - ۲ میلیون تومان برای ۸ نفر و ۸ میلیون تومان برای ۲ نفر
  - ۲ کولر برای ۴ اتاق و ۴ کولر برای ۸ اتاق

۴- در آزمایشگاه یک کلاس ۲۰ نفره وسایل به شرح زیر وجود دارد .

لوله آزمایش	چراغ الکی	بشر
۲۴	۵	۸

- نسبت تعداد لوله های آزمایش به چراغ الکی را بنویسید

- نسبت لوله های آزمایش به بشر را به ساده ترین صورت بنویسید

- اگر همه دانش آموزان هم زمان آزمایش مربوط به تغییر حالت مواد را انجام دهند ، بطوری که هر دانش آموز یک لوله برای خودش داشته باشد و هر گروه یک چراغ و یک بشر داشته باشد . ( می توانید از شکل استفاده کنید )  
حساب کنید  
گروه ها باید چند نفره باشد .  
چند لوله آزمایش ، چند چراغ الکی و چند بشر اضافه خواهد ماند .



۵- نسبت سن نگین به لیلا ۲ به ۵ است .  
اگر لیلا ۳۰ ساله باشد . نگین ۴ سال بعد چند ساله است

۶- ثلث مجموع پول علی ، حسن و حمید ۲۸۰۰۰ تومان است . اگر نسبت پول آن ها به ترتیب ۱ و ۲ و ۴ باشد . پول هریک را حساب کنید .

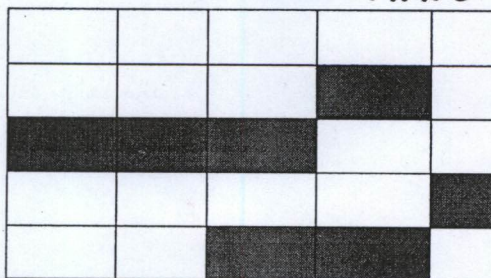
۷- پلنگی ۶۰ کیلومتر را در ۷۵ دقیقه طی می کند . او ۱۴۰ کیلومتر را در چه مدتی طی می کند .

۸- به طور تقریبی  $\frac{1}{5}$  از حجم هوای اطراف زمین گاز اکسیژن است . یعنی چند درصد ؟

۹- در کوچ پرستوها از هر ۲۰۰ پرستوی مهاجر ۱۰ پرستو در آسمان طعمه پرندگان شکارچی می شوند .  
اگر در یک دسته پرستوهایی که به مقصد رسیده اند ۳۸۰۰ پرنده باشد .  
- چند درصد پرنده شکار شده است .  
- چند درصد پرندگان به سلامت رسیده اند .

۱۰- مجموع طول و عرض مستطیلی ۳۶۰ و نسبت طول به عرض ۵ به ۴ است .  
- محیط مستطیل را تعیین کنید .  
- مساحت مستطیل را حساب کنید .

۱۱- چند درصد از شکل روبرو رنگ شده است



موفق باشید