

باسمه تعالی

اداره آموزش و پرورش ناحیه ۲ شهرکرد

هنرستان شهید چمران شهرکرد

نام و نام خانوادگی:

نام درس: دانش فنی تخصصی پودمان: ۱

زمان پاسخ گویی: ۴۵ دقیقه

هنرموی عزیز

برای کسب نمره ۳ لازم است حداقل به ۵ سوال از سوالات قسمت بالاتر از حد انتظار پاسخ دهید

برای کسب نمره ۲ لازم است حداقل به ۵ سوال از سوالات قسمت در حد انتظار پاسخ دهید

برای کسب نمره ۱ لازم است به تمامی سوالات قسمت پایین تر از حد انتظار پاسخ دهید

پیروز و سربلند باشید - بلالی دهکردی

سارا هنرجوی کلاس دوازدهم رشته شبکه و نرم افزارهای رایانه است و تعطیلات تابستانی خود را در آشپزخانه یک رستوران کار می کند این رستوران که در یک ساختمان قدیمی (جز میراث فرهنگی) ایجاد شده است قابلیت سرویس دهی به ۲۰ گروه مشتری را به طور همزمان فراهم می کند.

مدیر این رستوران سعی دارد تا با استفاده از تکنولوژی و فناوری اطلاعات عمل سرویس دهی را سهل تر و سریع تر نماید همچنین امکانی ایجاد کند تا بتواند نظارت بیشتری بر میزان مواد اولیه مصرفی و هزینه ها داشته باشد. مدیر کلیه کارکنان را در یک جلسه گرد هم آورده است تا ایده های آنان را در مورد روش انجام این خواسته جويا شود. سارا ایده ایجاد یک شبکه محلی در رستوران و ایجاد یک پایگاه داده در این بستر را پیشنهاد می دهد

۱. به نظر شما سارا با چه دلایلی می تواند مدیر را برای انجام این کار متقاعد کند

۲. اجرای این شبکه بر مبنای کدام همبندی مناسب تر است؟ از کدام رسانه برای انتقال استفاده شود؟ چرا؟

۳. برای اجرای این ایده به چه امکانات سخت افزاری نیاز است؟

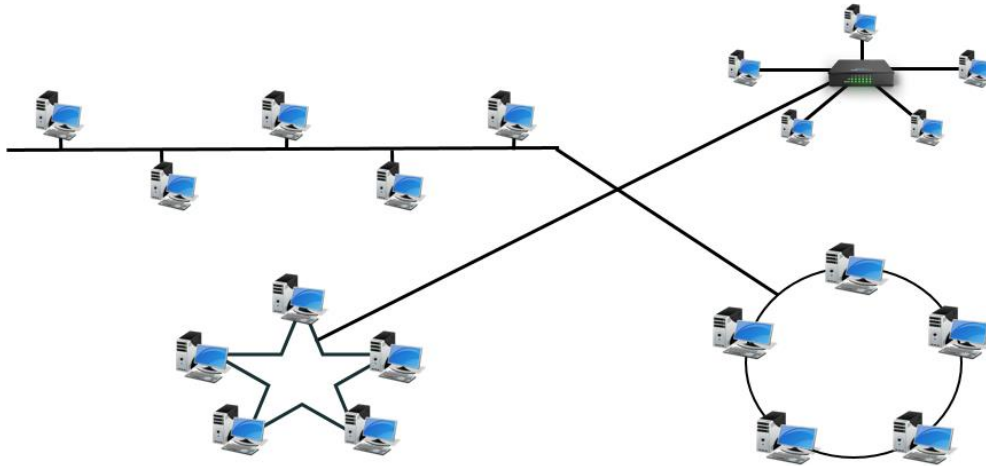
۴. به نظر شما بهتر است از کدام پروتکل برای ایجاد ارتباط بین گارسون و سرآشپز استفاده شود؟ چرا؟

۵. محدوده قابل استفاده از درگاهها برای این مورد کدامند؟ چرا؟

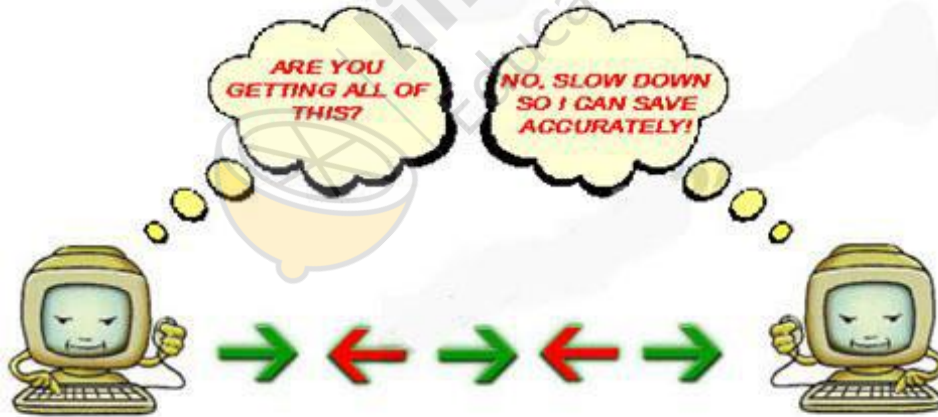
۶. به نظر شما مدیر با استفاده از شبکه چه سرویسهایی را می تواند برای جذب بیشتر مشتریان ارائه کند؟

بالاتر از حد انتظار

- در یک واحد اداری کامپیوترها به شکل زیر به هم متصل شده اند
۱. توپولوژی کل شبکه و قسمت‌های مختلف آن را مشخص کنید
 ۲. این شبکه از نظر نوع سرویس دهی و وسعت جغرافیایی جز کدام دسته قرا می گیرد؟

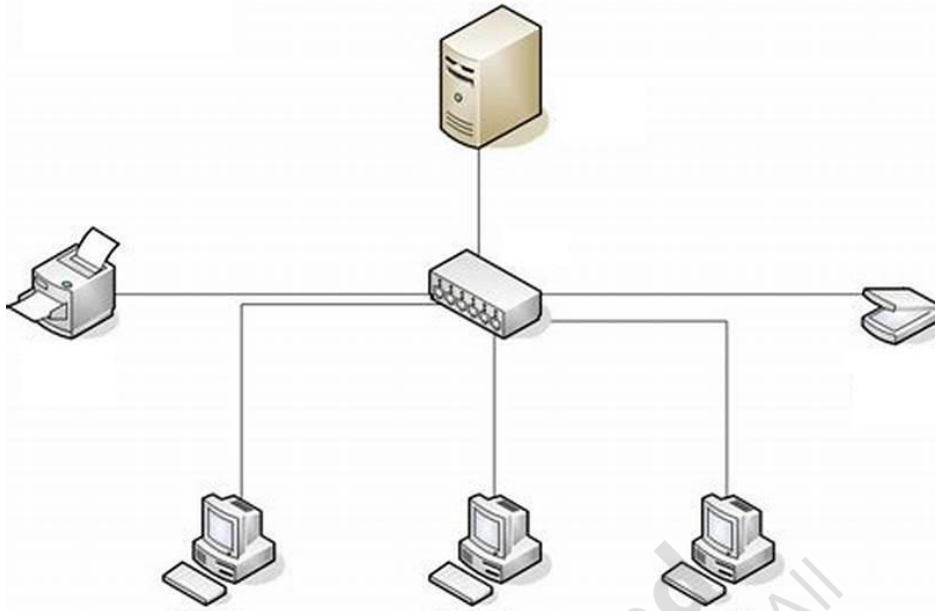


۳. در یک سایت ۱۰ کامپیوتر با فاصله ۲ متر از یکدیگر قرار داده ایم مشخص کنید برای ایجاد یک شبکه بر پایه هر کدام از توپولوژی ها به چه نوع و حداقل چه مقدار کابل نیازمند هستیم (لطفا شکل چیدمان کامپیوترها را ترسیم کنید)
۴. شکل زیر نمایانگر کدام نوع پروتکل است؟ توضیح دهید



۵. مریم به تازگی یک دستگاه headphone بی سیم خریده است به نظر شما او حداکثر با چه میزان فاصله از کامپیوتر می تواند صدا را به طور واضح بشنود؟ به نظر شما چه عواملی موجب می شود که این فاصله کوتاهتر شود؟
۶. هنرآموزان کامپیوتر قصد دارند امتحان دانش فنی تخصصی را در سطح استان به صورت هماهنگ برگزار کنند به نظر شما سوالات را با استفاده از چه پروتکل و بر اساس کدام یک از سرویسهای تحت شبکه ارسال کنند؟ چرا؟

۱. در شکل زیر سرویس دهنده و سرویس گیرنده را مشخص کنید



۲. با توجه به شکل بالا به نظر شما استفاده از کدام یک از مزیت‌های شبکه موجب راه اندازی این شبکه شده است؟

۳. شبکه بالا بر پایه کدام همبندی راه اندازی شده است؟ نقطه ضعف این همبندی را در شبکه مشخص کنید

پایین تر از حد انتظار

