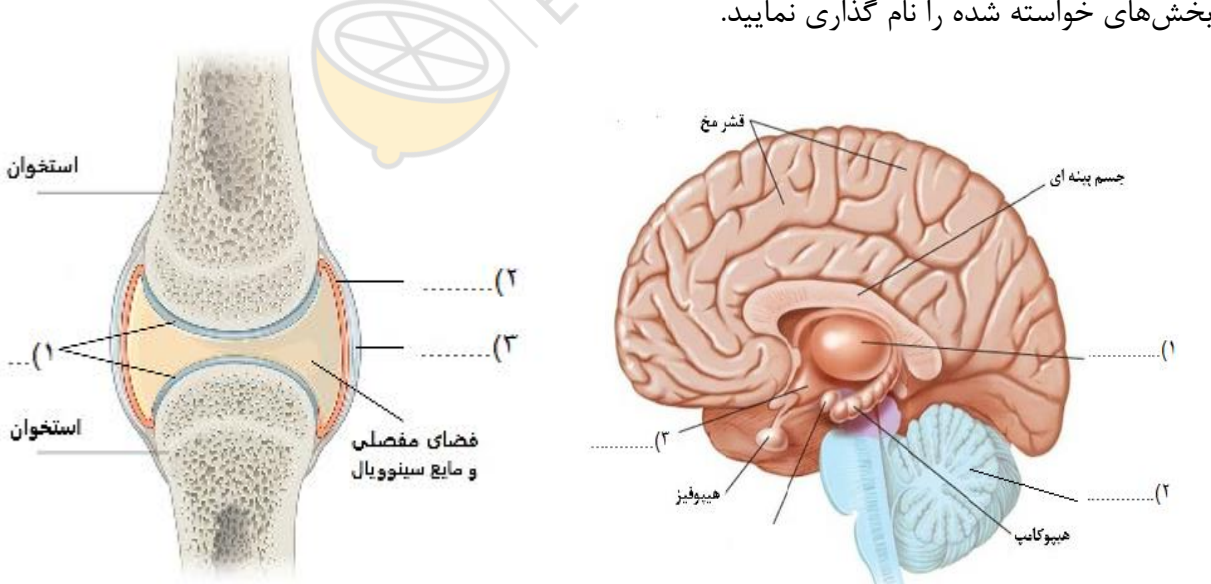
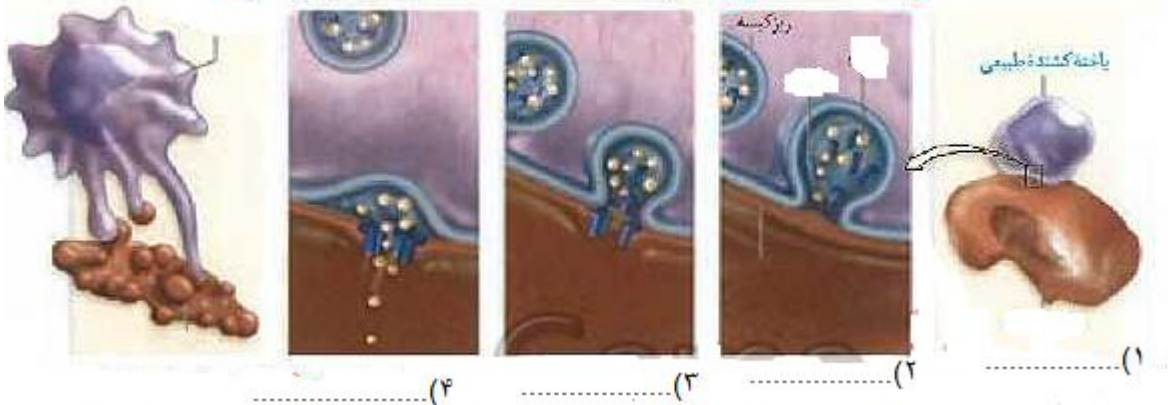


نام و نام خانوادگی:		مدیریت آموزش و پرورش ناحیه یک ارومیه		تاریخ امتحان: 99/10/10	
رشته: تجربی		دبیرستان آوای گلچین 2		مدت امتحان: 1/5 ساعت	
آزمون نوبت اول زیست شناسی یازدهم		نام دبیر: بهناز سعادت		ساعت و شروع امتحان: 10	
ردیف	متن سوالات				بارم
1	<p>درست و نادرست بودن جملات زیر را مشخص نمایید.</p> <p>(الف) پیام عصبی در اثر تغییر مقدار یون‌ها در دو سوی غشا سلول عصبی به وجود می‌آید.</p> <p>(ب) در حالت آرامش یون سدیم در بیرون غشا سلول عصبی از درون آن بیشتر است</p> <p>(پ) عدسی چشم با رشته‌هایی به نام تارهای آویزی به جسم مژگانی متصل است.</p> <p>(ت) حس بویایی در درک مزه غذا تاثیر ندارد.</p> <p>(ج) هورمون ضد ادراری توسط نورون‌های موجود در هیپوفیز پسین ساخته و به خون میریزد.</p> <p>(ح) نوتروفیل‌ها پس از ترگذاری به ماکروفاژها یا سلول‌های دندریتی تبدیل می‌شوند.</p> <p>(چ) بخش قشری غده فوق کلیه مقداری هورمون‌های جنسی ترشح می‌کند.</p>				1/75
2	<p>جملات زیر را با کلمات مناسب تکمیل نمایید.</p> <p>(الف) غلاف میلین در بخش‌هایی از رشته قطع می‌شود، این بخش..... نام دارد.</p> <p>(ب) درخت زندگی در بخشی از مغز به ناممشاهده می‌شود.</p> <p>(پ) بخشی از را که در امتداد محور نوری کره چشم قرار دارد، لکه‌ی زرد نامیده می‌شود.</p> <p>(ت) در بخش دهلیزی گوش داخلی سه شکل عمود به هم وجود دارد.</p> <p>(ث) تارچه از واحدهای تکراری به نام تشکیل شده است.</p> <p>(ج) عروس دریایی اسکلت دارد.</p> <p>(ح) پس از تولد نوزاد، هورمون ، غدد شیری را به تولید شیر وا می‌دارد.</p> <p>(چ) هورمون پاراتیروئیدی در پاسخ به.....کلسیم خوناب ترشح می‌شود.</p> <p>(د)..... با عمل از خون خارج شده و تغییر ماهیت می‌دهد.</p>				5
3	<p>با توجه به نمودار به سوالات پاسخ دهید.</p>  <p>(الف) وضعیت کانال دریچه‌دار پتاسیمی چگونه است؟ (بسته یا باز)</p> <p>(ب) پتانسیل درونی غشا مثبت است یا منفی؟</p>				1
4	<p>به پرسش‌های زیر پاسخ کوتاه دهید.</p> <p>(الف) رابط‌های بین دو نیم کره مخ را نام ببرید.</p> <p>(ب) ساده‌ترین ساختار عصبی در کدام موجود زنده دیده می‌شود؟</p> <p>(ج) در فرد دوربین اندازه کره چشم چه تغییری می‌کند؟</p> <p>(د) داخلی‌ترین لایه کره چشم چه نام دارد؟</p> <p>(ذ) صلبیه چیست؟</p>				4/75

	<p>(ر) زلالیه در کجا قرار دارد و از کجا ترشح می‌شود؟ (ز) ماده زمینه‌ای در سیستم هاورس از چه موادی تشکیل شده است؟ (ژ) ماهیچه‌ها در انقباضات طولانی از چه ماده‌ای استفاده می‌کنند؟ (م) میوگلوبین در کدام نوع تار ماهیچه‌ای دیده می‌شود؟ (ن) هورمون‌های بخش مرکزی غده فوق کلیه را نام ببرید؟ (و) محرک‌های غدد جنسی را نام ببرید؟ (ه) کدام پروتئین باعث اختلال در عملکرد غشا میکروب می‌شود؟ (ی) ایمنی حاصل از سرم چه نوع از ایمنی می‌باشد؟</p>	
1/5	<p>5 گزینۀ مناسب را انتخاب نمایید. الف) کدام ویتامین برای ساخت ماده حساس به نور در چشم لازم است؟ (1) ویتامین A (2) ویتامین D (3) ویتامین E (4) ویتامین B ب) کدام استخوان به پرده صماخ نزدیک‌تر است؟ (1) چکشی (2) رکابی (3) سندانی (4) هیچ کدام ت) در چشم مگس به ازای هر..... چند..... وجود دارد. الف) عدسی - قرنیه (ب) قرنیه - عدسی (ج) واحد بینایی - گیرنده نور (د) گیرنده نور - تصویر موزائیکی چ) استخوان مهره کدام یک از اشکال استخوانی می‌باشد؟ (1) کوتاه (2) نامنظم (3) دراز (4) پهن د) کدام یون در انقباض ماهیچه‌های اسکلتی نقش دارد؟ (1) سدیم (2) کلسیم (3) پتاسیم (4) هیدروژن</p>	
1/5	<p>6 بخش‌های خواسته شده را نام گذاری نمایید.</p> 	

نحوه عملکرد یاخته کشنده طبیعی



0/5

دو بیماری خود ایمنی نام ببرید.

8

2

فعالیتها

9

الف) تب چگونه بر فعالیت میکروبها اثر می گذارد؟

ب) علت تورم، قرمزی و گرم شدگی موضع التهاب چیست؟

پ) خروج خوناب از رگ چه اهمیتی دارد؟



20

(موفق و پیروز باشید)