



باسمه تعالی

شماره صندلی: کلاس:

تاریخ امتحان: ۹۹/۱۰/۶

اداره کل آموزش و پرورش استان زنجان

مدت امتحان: ۶۰ دقیقه

اداره آموزش و پرورش ناحیه ۲ زنجان

تعداد صفحات: ۲ صفحه: (۱)

امتحان درس زیست شناسی ۲ پایه یازدهم

نام آموزشگاه: روغنی زنجانی

۱- جملات صحیح غلط را مشخص کنید:

بارم

۱

الف) هدایت پیام عصبی در رشته های عصبی میلین دار از رشته های بدون میلین هم قطر سریع تر است.
 ب) گیرنده های درد سازش پیدا می کنند.

۲- در جاهای خالی کلمات مناسب را بنویسید:

۱

الف) استخوان هایی که کمتر مورد استفاده قرار می گیرند، می شوند.
 ب) پیک شیمیایی مولکولی است که پیامی را منتقل می کند و سلولی که پیام را دریافت می کند نام دارد.

۳- کلمات صحیح داخل پرانتز را انتخاب کنید:

۱

الف) پوست و مخاط، در برابر نفوذ میکروب ها، بدون توجه به نوع آن ها، سدی ایجاد می کنند. به این نوع دفاع، دفاع (اختصاصی - غیر اختصاصی) می گویند.
 ب) (دندریت - آکسون) رشته ای است که پیام ها را دریافت و به جسم سلول عصبی وارد می کند.

۴- پاسخ کوتاه بدهید:

۶

الف) در بیماری مالتیپل اسکلروزیس چه سلول هایی صدمه می بینند؟
 ب) از راه های حفاظت مغز و نخاع دو مورد را بنویسید.
 پ) اندازه ی کره ی چشم در فرد دوربین چگونه است، برای اصلاح این بیماری از کدام عدسی استفاده می کنیم؟
 ت) دو وظیفه برای استخوان ها را ذکر کنید.
 ث) هورمون پاراتیروئیدی از چه راه هایی سبب هم ایستایی کلسیم خون می شود؟ (دو مورد ذکر کنید)
 ج) پوست از چه راه هایی در دفاع بدن شرکت می کند؟

۲

۵- ساختار و کار سلول های عصبی حسی و حرکتی را مقایسه کنید.

۱

۶- بخش پاراسمپاتیک خود مختار، باعث برقراری چه حالتی در بدن می شود؟ چه تاثیری روی فشار خون و ضربان قلب دارد؟

۱

۷- عمل تطابق را شرح دهید.

ادامه سؤالات در صفحه ۲

نمره با عدد	نمره با عدد	نمره با عدد	نمره با عدد
نمره با حروف	نمره با حروف	نمره با حروف	نمره با حروف

نام و امضای دبیر:

نام و امضای دبیر:

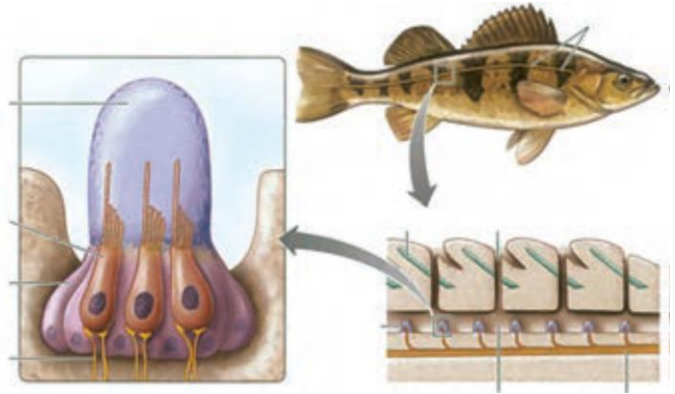
بارم

۱

۸- دو نقش گوش را نوشته و مشخص کنید در کدام قسمت گوش این اعمال انجام می شود.

۹- در شکل سمت چپ سه قسمت را نام گذاری کنید:

۱/۵



۰/۵

۱۰- از علل ایجاد پوکی استخوان دو مورد را نام ببرید.

۱

۱۱- توقف انقباض در ماهیچه ها را شرح دهید.

۰/۷۵

۱۲- انواع اسکلت در جانوران در چند گروه طبقه بندی می شوند؟ نام ببرید.

۱/۵

۱۳- از علائم بیماری دیابت دو مورد را نوشته و علل ایجاد دیابت نوع یک را بنویسید.

۰/۷۵

۱۴- ماستوسیت ها چه ماده ای را ترشح می کنند و این ماده چه اثری دارد؟

جمع بارم

موفق باشید