

شماره صندلی:	اداره کل آموزش و پرورش استان اصفهان مدیریت آموزش و پرورش شاپین شهر دبیرستان غیر دولتی استاد شهریار	نمره به عدد:
نام و نام خانوادگی:		نمره به حروف:
امتحان درس: زیست شناسی		طراح سوال: آقای هادی
پایه: دهم	رشته: تجربی	زمان امتحان: ۵۰ دقیقه
تعداد صفحات: ۴	تاریخ امتحان: ۱۴۰۰ / ۰۳ / ۰۹	سوالات صفحه: ۱
ردیف	نمره	

۱- « موهای سفید خرس قطبی » کدام ویژگی از سطوح حیات را نشان می دهد ؟

- ۱) پاسخ به محیط
- ۲) سازش با محیط
- ۳) رشد و نمو
- ۴) هومئوستازی

۲- شکل زیر کدام ساختار سلولی را نشان می دهد ؟



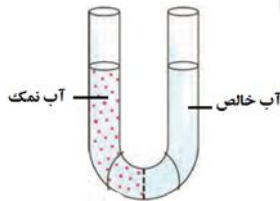
- ۱) ریبوزوم
- ۲) کافنده تن (لیزوزوم
- ۳) راکیزه (میتوکندری)
- ۴) میانک (سانتریول)

۳- شکل زیر در کدام قسمت نفرون (گردیزه) دیده می شود ؟



- ۱) لوله پیچ خورده دور
- ۲) کپسول بومن
- ۳) لوله پیچ خورده نزدیک
- ۴) بخش نزولی لوله هنله

۴- در صورتی که شکل اسمز را نشان دهد ، کدام عبارت درست است ؟



- ۱) با گذشت زمان ، ارتفاع محلول نمکی کاهش می یابد .
- ۲) با افزایش غلظت محلول نمکی ، حجم آب خالص افزایش می یابد .
- ۳) پس از مدتی ، غلظت محلول نمکی و فشار اسمزی آن کاهش می یابد .
- ۴) هر چه اختلاف غلظت آب در دو سوی این غلظت کمتر باشد ، جابجایی آب سریع تر است .

۵- لیپو پروتئین کم چگال نام دارد و احتمال رسوب کلسترول را در دیواره می دهد .

- ۱) LDL - سرخرگ ها افزایش
- ۲) LDL - سرخرگ ها کاهش
- ۳) HDL - سرخرگ ها افزایش
- ۴) HDL - سرخرگ ها کاهش

۶- کدام گزینه ، عبارت زیر را به درستی کامل می کند ؟

« منشأ دارد . »

- ۱) مگاکاریوسیت - لنفوییدی
- ۲) هر گویچه سفید بدون دانه - لنفوییدی
- ۳) مونوسیت ها - میلوئیدی

شماره صندلی:	اداره کل آموزش و پرورش استان اصفهان مدیریت آموزش و پرورش شاپین شهر دبیرستان غیر دولتی استاد شهریار	نمره به عدد:
نام و نام خانوادگی:		نمره به حروف:
امتحان درس: زیست شناسی		طراح سوال: آقای هادی
پایه: دهم	رشته: تجربی	زمان امتحان: ۵۰ دقیقه
تعداد صفحات: ۴	تاریخ امتحان: ۱۴۰۰ / ۰۳ / ۰۹	سوالات صفحه: ۲
ردیف	نمره	

۴) گویچه های قرمز - لنفوئیدی

۷- بافت پیوندی سست نسبت به بافت پیوندی دارای و است .

۱) چربی - فضای بین سلولی بیشتر - رشته های پروتئینی کمتر

۲) متراکم - انعطاف پذیری بیشتر - تعداد سلولی کمتر

۳) چربی - ماده زمينه ای بیشتر - مقاومت بیشتر در برابر ضربه

۴) متراکم - مقدار کمتر رشته های کلاژن - مقاومت کمتر

۸- کدام گزینه نادرست است ؟

۱) مسطح شدن دیافراگم سبب کاهش فشاری هوای درون شش ها می شود .

۲) سطح درونی قفسه سینه با لایه داخلی پرده جنب در تماس است .

۳) ویژگی کشسانی شش ها سبب مقاومت آن ها در برابر کشیدگی می شود .

۴) شش ها از بیرون ، توسط بافت پیوندی پوشانده شده اند .

۹- آنزیم موجود در گویچه های قرمز است و یاخته های نوع حبابک ها از سلول تشکیل شده است .

۱) آنیدراز کربنیک - اول - سنگفرشی

۲) هموگلوبین - اول - پوششی مکعبی

۳) آنیدراز کربنیک - دوم - پودوسیت

۴) هموگلوبین - دوم - سنگفری چندلایه

۱۰- داخلی ترین لایه دیواره قلب چه نام دارد ؟

۱) درون شامه

۲) برون شامه

۳) پیرا شامه

۴) نرم شامه

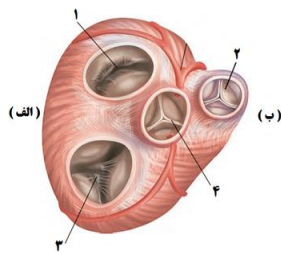
۱۱- در شکل شماره دریچه نام دارد و قسمت سطح جلویی قلب را نشان می دهد .

۱) ۴- سینی آئورت - الف

۲) ۳- سینی آئورت - ب

۳) ۲- سینی سرخرگ ششی - ب

۴) ۲- سه لختی - الف



۱۲- استراحت قلب نام دارد و گره قلب ، گره ضربان ساز (پیشاهنگ) است .

۱) سیستول - سینوسی دهلیزی

۲) دیاستول - دهلیزی بطنی

۳) سیستول - دهلیزی بطنی

شماره صندلی:	اداره کل آموزش و پرورش استان اصفهان مدیریت آموزش و پرورش شاپین شهر دبیرستان غیردولتی استاد شهریار	نمره به عدد:
نام و نام خانوادگی:		نمره به حروف:
امتحان درس: زیست شناسی		طراح سوال: آقای هادی
پایه: دهم	رشته: تجربی	زمان امتحان: ۵۰ دقیقه
تعداد صفحات: ۴	تاریخ امتحان: ۱۴۰۰/۰۳/۰۹	سوالات صفحه: ۳
ردیف	نمره	

۴) دیاستول - سینوسی دهلیزی

۱۳- همه قسمت های زیر جزء اندام لنفی محسوب می شوند بجز

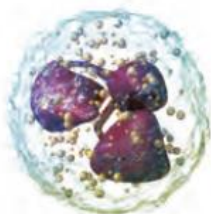
۱) طحال

۲) تیموس

۳) آپاندیس

۴) کبد

۱۴- شکل روبرو را نشان و گویچه سفید موجود در شکل سیتوپلاسم با دانه های روشن است .



۱) بازوفیل - می دهد - واجد

۲) لنفوسیت - نمی دهد - واجد

۳) ائوزینوفیل - نمی دهد - فاقد

۴) نوتروفیل - می دهد - فاقد

۱۵- سامانه دفعی در ملخ است و در ماهیان آب فشار اسمزی مایعات بدن از فشار اسمزی محیط است .

۱) لوله های مالپیگی - شور - کمتر

۲) نفریدی - شیرین - بیشتر

۳) لوله های مالپیگی - شور - بیشتر

۴) نفریدی - شیرین - کمتر



۱۶- کانال های سیتوپلاسمی که از یک سلول به سلول دیگر کشیده شده است نام دارد .

۱) پروتوپلاست

۲) سیمپلاست

۳) پلاسمودسم

۴) لان

۱۷- عناصر آوندی در مقایسه با تراکئید هستند و دیواره بین آوندها وجود

۱) کوتاه تر - عرضی - ندارد

۲) طویل تر - عرضی - دارد

۳) کوتاه تر - جانبی - ندارد

۴) طویل تر - جانبی - دارد

۱۸- کدام گزینه جزء سامانه بافت زمینه ای محسوب نمی شود ؟

۱) پارانشیم

۲) اسکروئید

شماره صندلی:	اداره کل آموزش و پرورش استان اصفهان مدیریت آموزش و پرورش شاپین شهر دبیرستان غیردولتی استاد شهریار	نمره به عدد:
نام و نام خانوادگی:		نمره به حروف:
امتحان درس: زیست شناسی		طراح سوال: آقای هادی
پایه: دهم	رشته: تجربی	زمان امتحان: ۵۰ دقیقه
تعداد صفحات: ۴	تاریخ امتحان: ۱۴۰۰ / ۰۳ / ۰۹	ردیف
سوالات صفحه: ۴		نمره

	<p>(۳) سلول همراه (۴) کلانشیم</p> <p>۱۹- اولین مرحله مدل مونش نام دارد که به صورت انتقال انجام می گیرد .</p> <p>(۱) باربرداری آبکشی - فعال (۲) بارگیری آبکشی - فعال (۳) آبگیری آبکشی - غیر فعال (۴) باربرداری آبکشی - غیرفعال</p> <p>۲۰- کدام گزینه درست بیان شده است ؟</p> <p>(۱) در هر سلول آندودرم (درون پوست) مسیر غیرپروتوپلاستی وجود ندارد . (۲) در ریشه بسیاری از گیاهان، نوار کاسپاری علاوه بر دیواره های جانبی درون پوست، دیواره پستی را نیز می پوشاند . (۳) در هنگام تورژسانس آرایش شعاعی رشته های سلولزی ، مانع افزایش طول یاخته های نگهبان روزنه می شود. (۴) در بیشتر گیاهان، فشار ریشه ای در صعود شیره خام نقش کمی دارد و تعریق نشانه فشار ریشه ای است .</p>	
--	---	--

موفق و پیروز باشید.

