

ساعت امتحان: ۸ صبح
زمان امتحان: ۹۰ دقیقه
تاریخ امتحان: ۹۸/۰۳/۱۸
تعداد سوالات: ۱۵
تعداد صفحات: ۴

ش صندلی (ش داوطلب):
نام و نام خانوادگی:
سوال امتحان درس:
نام پدر:
پایه: دهم
رشته: تجربی
نام دبیر:
خانم جهانگیری
زیست
سال تحصیلی: ۹۸-۱۳۹۷

۱. جاهای خالی را پر کنید: (هر مورد ۰,۲۵)

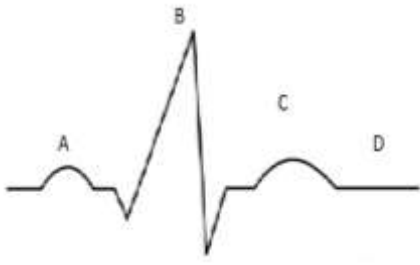
- الف) در هر جمعیت های گوناگون با یکدیگر تعامل دارند و تشکیل یک اجتماع می دهند.
- ب) به معنای بزرگ شدن و شامل افزایش برگشت ناپذیر ابعاد یا تعداد یاخته هاست.
- پ) در حفظ فشار اسمزی خون و انتقال پنی سیلین نقش دارد.
- ج) سامانه گردش خون مضاعف از به بعد شکل گرفته است.
- د) از کلیه، آنزیمی به نام ترشح می شود که بر یکی از پروتئین های خوناب اثر می گذارد.
- ه) ماهیان غضروفی علاوه بر کلیه ها دارای هستند که محلول نمک بسیار غلیظ را به ترشح می کند.
- ی) گیاه به دور میزبان خود می پیچد و بخش های مکنده ایجاد می کند که به درون دستگاه آوندی نفوذ می کند.

۲. در باره ی سلول های غده ی معده پاسخ دهید: (۲نمره)

- الف) کدام یاخته ها در ترشح ماده ی مخاطی نقش دارند؟
- ب) کدام یاخته ها و با ترشح چه ماده ای باعث قلیایی شدن ماده مخاطی می شوند؟
- ج) عامل (فاکتور) داخلی معده چیست و از کدام یاخته ها ترشح می شود؟ وجود آن چه ضرورتی دارد؟
۳. در باره عوامل موثر در دم و بازدم پاسخ دهید: (۱ نمره)

- الف) کدام بخش دستگاه عصبی پیام آغاز دم و کدام بخش آن پیام پایان دم را صادر می کند؟
- ب) در بازدم عمیق کدام عضلات به کاهش حجم قفسه سینه کمک می کنند؟

۴. جملات درست و نادرست را مشخص کرده و علت صحیح یا غلط بودن را مشخص کنید: (هر مورد ۰,۵ نمره)
- الف) هر ماده ای که به علت تابش نور با ورودش به نگهبان روزنه موجب کاهش پتانسیل آب می باشد، نوعی یون است.
- ب) هر دو نوع بن لاد (کامبیوم) آوند ساز در ساختار پوست درخت دیده می شوند.
- ج) ماهی آب شور برخلاف ماهی آب شیرین از طریق آبشش دفع یون دارد.
- د) جانداري که همولنف روشن از طریق چند منفذ به قلبش باز می گردد دارای تنفس نایدیسی است.
- ه) فرایند چرخه ای تولید گازوئیل زیستی کند بوده به همین دلیل آن را تجدید ناپذیر می دانند.



۵. با توجه به نوار قلب مقابل موارد خواسته شده را بنویسید: (۰,۵ نمره)

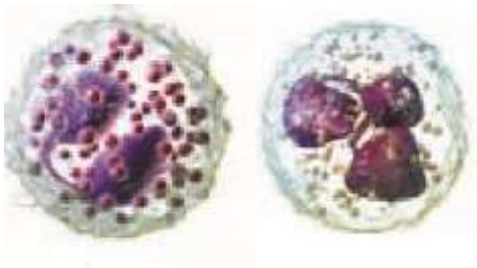
- الف) در A همانند C دریاچه های دولختی و سه لختی باز می باشند ص غ
- ب) کمی بعد از B صدایی از قلب شنیده می شود که کوتاه و واضح است. ص غ

۶. در مورد تنظیم جریان خون بافت ها پاسخ دهید: (۱,۵ نمره)

الف) کدام ماده معدنی باعث کاهش خون رسانی به بافت ها می گردد؟

ب) گیرنده های شیمیایی دیواره رگ ها به مقدار کدام دو ماده حساس اند؟

ج) مرکز هماهنگی اعصاب خود مختار تنظیم کننده قلب در و و در نزدیکی مرکز تنظیم قرار دارد.



۷. باتوجه به شکل پاسخ دهید: (۰,۵ نمره)

- الف) شکل سمت چپ میان یاخته با دانه های روشن دارد. ص غ
- ب) شکل سمت راست از سلول های میلوئیدی مغز استخوان منشاء گرفته است. ص غ

۸. در خون ریزی های شدید روند عملکرد پروتئین های خون را با نمودار نشان دهید: (۱ نمره)

کدام دو ماده در انجام روند انعقاد خون ضروری می باشند؟



۹. به چه علت و در کدام اندام آمونیاک به اوره تبدیل می شود؟ (۰,۷۵ نمره)

۱۰. در مورد انواع اندامک های سلول گیاهی پاسخ دهید: (۱ نمره)

الف) در کدام یک ممکن است ماده ای حساسیت زا ذخیره شود که جذب در روده را کاهش دهد؟

ب) کدام اندامک یا اندامک ها می توانند مواد ضد سرطان را در خود ذخیره کنند؟

ج) کدام یک و با ذخیره چه ماده ای در رویش جوانه ها نقش دارد؟

۱۱. د رمورد بافت زمینه ای گیاهی پاسخ دهید : (۲ نمره)

- الف (بافتی که سلول هایش در تولید طناب و پارچه کاربرد دارند در استوانه آوندی اطراف آوند ها را احاطه می کنند. ص غ)
- ب (بافت موجود در زیر سلول های روپوستی در استحکام ساقه نقش دارد اما مانع رشد گیاه نمی شود. ص غ)
- ج (رایج ترین بافت زمینه ای کدام بافت می باشد ؟)
- د (کدام بافت زمینه ای دارای سلول های کوتاه با دیواره پسین چوبی می باشد ؟)
- ه (هر سلول حمل کننده ی شیره ی خام نایدیس یا تراکتید نام دارد و دارای انتهای مخروطیست . ص غ)
- ی (یاخته همراه چیست ؟ در کدام گیاهان دیده می شود ؟)

۱۲ . در رابطه با همزیستی گیاهان با باکتری ها پاسخ دهید : (۲,۲۵ نمره)

- الف (دو گیاه نام ببرید که با سیانو باکتری ها همزیست می باشند :
- ب (باکتری دیگری که گیاهان می توانند به صورت همزیست با آن زندگی کنند چه نام دارد ؟ کدام گروه از گیاهان با این باکتری ها همزیست می باشند ؟ مثال بزنید(۳ مورد)
- ج (گرھک چیست ؟)



۱۳. نام هر کدام از کلمات اختصاری در مقابلش بنویسید و به سوالات پاسخ دهید : (۱ نمره)

الف (WBC :

ب (PLT :

ج (منشاء PLT کدام یاخته مغز استخوان می باشد ؟)

د (به نظر شما چرا غشای گلبول های قرمز فرو رفته است ؟)

۱۴. کدام نیروها در بالا رفتن شیره خام در گیاهان موثر است؟ کدام یک عامل اصلی می باشد؟ (۱,۲۵ نمره)

۱۵. با توجه به ساختار آوند ها در گیاهان دو لپه و تک لپه کدام مورد یا موارد صحیح می باشد: (۰,۷۵ نمره)

الف) در ساقه دولپه همانند ریشه دو لپه پوست نازک می باشد.

ب) در ریشه دو لپه بر خلاف ریشه تک لپه آوند های چوبی در مرکز به هم فشرده می باشند.

ج) در ریشه دو لپه بر خلاف ریشه تک لپه پوست بسیار ضخیم بوده و مغز مشاهده می شود.



limoonad
Education For All