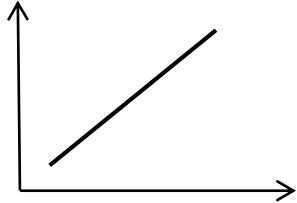


به نام خدا		نام و نام خانوادگی:	
وزارت آموزش و پرورش		نام دبیر: محمد پاینده	
اداره کل آموزش و پرورش استان هرمزگان		امتحان نوبت اول	
مدیریت آموزش و پرورش شهرستان قشم		پایه: دهم انسانی	
دبیرستان نمونه دولتی خوارزمی (متوسطه دوره دوم)			
نام درس: اقتصاد	نمره به عدد:	نمره به حروف:	
تاریخ امتحان: ۹۹/۱۰/۲۳	نمره به حروف:	نمره به عدد:	
تعداد صفحات: ۳	تاریخ تصحیح:	نام و امضای دبیر:	
مدت امتحان: ۸۰ دقیقه	نام و امضای دبیر:	تاریخ تصحیح:	

۱) در تمام قیمت های بالاتر از قیمت تعادلی وجود دارد. در تمام قیمت های کمتر از قیمت تعادلی وجود دارد. ۰/۲۵

الف) مازاد عرضه - کمبود تقاضا
ب) مازاد تقاضا - کمبود عرضه
ج) کمبود عرضه - کمبود تقاضا
د) مازاد عرضه - مازاد تقاضا



۲) منحنی رو به رو، منحنی است. ۰/۲۵

الف) عرضه (ب) تقاضا (ج) تعادل (د) تقاضا و تعادل

۳) مهمترین عامل برای هماهنگی منابع کمیاب ۰/۲۵

الف) سرمایه مالی (ب) کارآفرین (ج) نیروی انسانی (د) سرمایه فیزیکی

۴) پولی را تصور کنید که به یک چاه عمیق افتاده است و دیگر قابل دسترس نیست، این موضوع چه مفهوم اقتصادی را به یادتان می آورد؟ ۰/۲۵

الف) هزینه فرصت (ب) هزینه های در رفته (ج) هزینه آشکار (د) هزینه پنهان

۵) در کدام یک از انواع مالیات ها، کالاها و خدمات واسطه ای از پرداخت از معاف هستند؟ ۰/۲۵

الف) عوارض گمرکی (ب) مالیات بر ارزش افزوده (ج) مالیات بر مصرف (د) مالیات بر صادرات و واردات

۶) زیر عبارت مناسب در جملات زیر خط بکشید: ۰/۷۵

الف) دولت برای شرکت ها قوانینی دارد تا به مالکان / سرمایه گذاران اطمینان بدهد و کمک کند تا فریب نخورند.
ب) بینش / ابتکار عمل کارآفرین یعنی بتواند با جمع کردن عوامل مختلف در کنار هم، کالا یا خدمتی را تولید کند.
ج) مهم ترین نوع مالیات بر دارایی / درآمد، مالیات بر ارث است که از اموال و دارایی های باقی مانده شخص فوت شده، دریافت می شود.

۷) در یک شرکت سهامی تعداد ۵۰/۰۰۰ سهم تقسیم شده است که ارزش هر سهم ۲۰/۰۰۰ تومان می باشد؛ اگر فردی ۵/۰۰۰ سهم شرکت را خریداری کند آن وقت:

الف- سهم مالکیت این فرد چند درصد است؟ ۰/۵

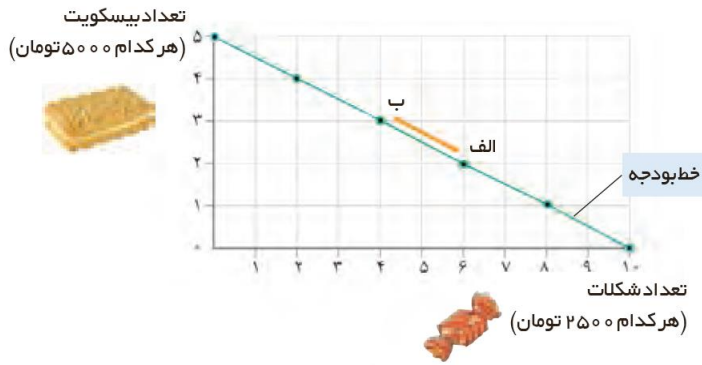
ب- میزان سرمایه این فرد در شرکت چند تومان است؟ ۰/۵

۸) کارآفرین چه کسی است و دو ویژگی های یک کارآفرین را فقط نام ببرید؟ ۱/۵

۹) نحوه اداره تعاونی ها چگونه است؟ ۱

۱۰) مزایای کسب و کار شخصی را بنویسید؟ ذکر سه مورد ۱/۵

۱۱) اگر با ۲۵ هزار تومان، روی خط بودجه باشید آیا می‌توانید ۶ شکلات و ۳ بیسکویت بخرید؟ چرا؟ ۱

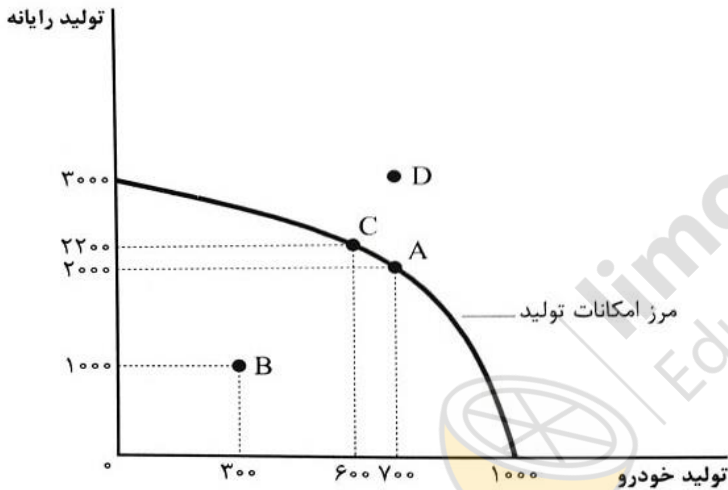


۱۲) هزینه فرصت را تعریف کنید؟ و چرا معمولاً از دید ما پنهان است و آن را به حساب نمی‌آوریم؟ ۱/۵

۱۳) مرز امکانات تولید در شکل زیر برای دو کالا داده شده است. به سوالات زیر پاسخ دهید: ۲

الف) کارایی یا ناکارایی نقاط A و B و D را بیان کرده و دلیل آن را بیان نمایید.

ب) با حرکت از نقطه A به نقطه C چقدر تغییر در تولید هر دو کالا داریم؟ هزینه فرصت اینجا چیست؟



تعداد	قیمت
۱۲۰	۱۰۰
۱۰۰	۱۵۰
۸۰	۲۰۰
۶۰	۲۵۰
۴۰	۳۰۰
-	۴۰۰

۱۴) جدول رو به رو مربوط به کدام قانون در بازار می‌باشد؟ چرا؟ ۱/۵

۱۵) مشخص کنید نوع ارتباط بین کالاهای زیر، جانشینی است یا مکمل بودن؟ ۱/۵

چای و شکر ماشین و بنزین برنج ایرانی و برنج هندی

ماشین و لاستیک گوشت قرمز و گوشت سفید کاغذ و کتاب

۱۶) اصطلاحات زیر را تعریف کنید. ۲

الف- بازار:

ب- کالای عمومی:

۱۷) دو هدف اصلی دولت از گرفتن مالیات را بنویسید. ۱

۱۸) چرا دولت نباید تمام درآمدهای خود را از فروش دارایی های کشور مانند نفت به دست بیاورد؟ ۱

۱۹) با توجه با اطلاعات ارائه شده در جدول زیر، نتیجه عملکرد سالانه یک بنگاه اقتصادی با ۵ کارمند و تولید سالانه ۲۰۰۰ دستگاه هر یک به ارزش ۱۵۰/۰۰۰ تومان را محاسبه کنید: ۱/۵

۱	اجاره ماهانه کارگاه	۵۰۰/۰۰۰ تومان
۲	حقوق ماهانه هر فرد معادل	۸۰۰/۰۰۰ تومان
۳	هزینه خرید مواد اولیه مورد نیاز سالانه	۷/۰۰۰/۰۰۰ تومان
۴	هزینه استهلاک سالانه	۱۵ درصد حقوق سالانه کارمندان



limoonad
Education For All