

(۱) بازتابش از کدام سطح نامنظم نیست؟

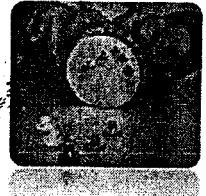
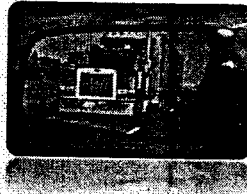
(د) سطح شیشه‌ی پنجره

(ج) سطح کاغذ سفید

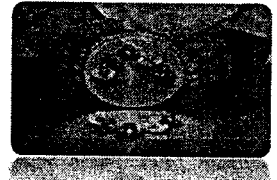
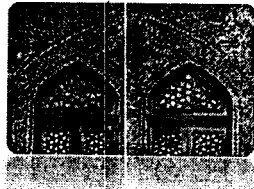
(ب) سطح برف

(الف) ورقه‌ی آلومینیوم چروک

(۲) کدام آینه با بقیه متفاوت است؟



(۳) سطح درونی یک قاشق تصویر را مانند کدام یک از شکل‌های زیر نشان می‌دهد؟



(۴) سطح بیرونی قاشق تصویر را مانند کدام یک از گزینه‌های زیر نشان می‌دهد؟

(د) آینه‌ی آرایشگاه‌ها

(ج) آینه‌ی دندان پزشکی

(ب) آینه‌ی سرپیچ جاده‌ها

(الف) آینه‌ی معمولی

(۵) اگر آینه‌ها را بر اساس اندازه‌ی تصویر بخواهیم با همدیگر مقایسه کنیم کدام یک از مقایسه‌های زیر درست است؟

(الف) آینه‌ی تخت > آینه‌ی برآمده > آینه‌ی فرورفته > (ب) آینه‌ی تخت > آینه‌ی فرورفته > آینه‌ی برآمده

(ج) آینه‌ی برآمده > آینه‌ی تخت > آینه‌ی فرورفته > (د) آینه‌ی فرورفته > آینه‌ی تخت > آینه‌ی برآمده

(۶) با توجه به نوع آب و هوای کشورمان (کشور ما گرم و خشک به حساب می‌آید) چه رنگی برای اتومبیل‌ها مناسب است؟

(د) سفید

(ج) آبی

(ب) قهوه‌ای

(الف) سیاه

(۷) اگر نور به سطح صاف و صیقلی مانند آینه برخورد کند به طور (منظم - نامنظم) بازتاب می‌شود و اگر به سطح ناصاف و غیر صیقلی مانند ورقه‌ی آلومینیومی برخورد کند نور را به صورت (منظم - نامنظم) بازتاب می‌شود.

(۸) وقتی نور خورشید به آینه می‌تابد، از آن برمی‌گردد. به این پدیده گفته می‌شود.

(۹) انواع منبع نور را نام ببرید و برای هر کدام دو مثال بزنید؟

جانوران دوزیست در جاهای زندگی می کنند. کاج یک است.

برای تبخیر یک ماده به نیاز داریم. اگر یخ، به مدت طولانی بیرون از یخچال باشد می شود.

برای اندازه گیری جرم مواد از وسیله ای به نام استفاده می شود. دریاهاى بسیار بزرگ را گویند.

آب باران (شیرین - شور) است که از تبخیر آب (شور - شیرین) دریاها به وجود می آید.

برای اندازه گیری مقدار مایعات از واحدی به نام استفاده می کنیم.

ابر از درست می شود. ابرها به وسیله ی جا به جا می شوند.

هنگامی که یک جسم را می کشیم و یا اهل می دهیم بر آن وارد می کنیم.

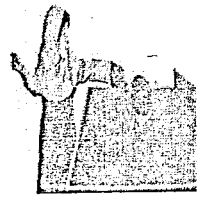
۷) درست یا نادرست بودن عبارات زیر را مشخص کنید.

هر چیزی که ما می بینم نور را به شکلی بازتاب کرده است و نور بازتاب شده به چشم ما رسیده است.

سرعت حرکت آب در خاک رس کمتر از ماسه است. گازها شکل معینی از خود ندارند.

تبدیل شدن ماده ی جامد به گاز را تبخیر می گوئیم. از به هم پیوستن جویبارها رود تشکیل می شود.

۸) نیرو در هر کدام از تصاویر زیر سبب چه می شود؟



۹) ریشه ی راست را تعریف کنید. سه گیاهی که ریشه راست دارند را نام ببرید.