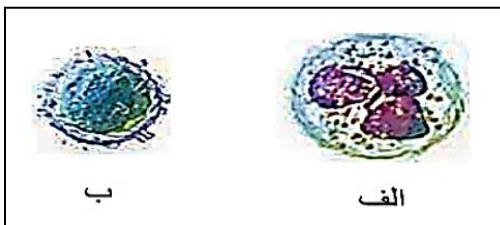


مهر یا امضاء مدیر سوال	ش صندلی (ش داوطلب) : نام واحد آموزش : تلاش مهر پاینده (غیر دولتی) نوبت امتحانی : خرداد ماه نام و نام خانوادگی : پایه : دهم تجربی سوال امتحان درس : زیست شناسی ۱ نام دبیر : سپهدوست سال تحصیلی ۱۴۰۰-۱۳۹۹
ساعت امتحان : ۸ صبح زمان امتحان : ۸۰ دقیقه تاریخ امتحان : ۱۴۰۰ / ۳ / ۱ تعداد برگ سوال : ۲ برگ	

بارم	ردیف	سوال
۲	۱	قال علی (ع) : هرگاه دانش کسی زیاد شود ادب او زیاد می شود و ترسش از پروردگار دو چندان گردد درستی یا نادرستی هر مورد زیر را با (ص) یا (غ) مشخص کنید. ۱- پلی ساکاریدی که در گیاهان برای کاغذ سازی و تولید انواعی از پارچه استفاده می شود ، سلولز است. ۲- اندامک میتوکندری در تولید انرژی زیستی برای سلول ، نقش دارد . ۳- دستگاه تنفسی پرندگان ، کیسه های هوادار به تنهایی کارایی تنفس دارند. ۴- ضخیم ترین لایه قلب بافت ماهیچه ای قلب است. ۵- کلیه چپ و راست در بدن انسان در یک راستا قرار دارند. ۶- ضخامت دیواره نخستین و پسین در سلول های زنده گیاهی با هم مشابه می باشد. ۷- گیاهان بخش عمده ای از نیتروژن مورد نیاز خود را از نیتروژن مولکولی جذب می کنند. ۸- در مویرگهای منفذ دار کلیه، لایه ضخیم غشای پایه عبور مولکولهای درشت را محدود می کنند.
۲	۲	جاهای خالی را با کلمات مناسب کامل کنید. الف) لایه زیر مخاط موجب میشود مخاط روی لایه بچسبد و به راحتی روی آن بلغزد یا چین بخورد. ب) هورمون اریتروپویتین از ترشح شده و با اثر بر مغز استخوان موجب افزایش سرعت تولیدگویچه قرمز می شود. ج) سلول های برخلاف سایر سلول های روپوست سبزینه دارند. د) روشی که باعث انتقال صفت یا صفاتی از یک جاندار به جانداران دیگر می شود را گویند. ه) کامبیوم آوند ساز به سمت بیرون را تولید می کند. و) گروهی از لیپو پروتئین ها کلاسترول زیادی دارند و به آن ها می گویند. ز) آخرین انشعاب نایژک در بخش هادی، نام دارد. ح) یکی از ویژگی های ماهیچه ای قلب ارتباط آنها از طریق است.
۲	۳	مفاهیم زیست شناسی زیر را تعریف کنید؟ الف) بیماری سلولیک : (ب) حجم ضربه ای : (ج) سلول های پودوسیت : (د) ادم یا خیز :
۲	۴	زیرکلمه ی درست (داخل پرانتز) خط بکشید. ۱- استراحت بطن ها (۰/۳ - ۰/۵) ثانیه طول می کشد . ۲- بعضی آوندهای چوبی از یاخته های باریک و دراز با نام (تراکئید- عنصرآوندی) ساخته شده اند. ۳- (تعرق - تعریق) از ساختارهای ویژه ای به نام روزنه های آبی انجام می شود. ۴- در تراوش مواد بر اساس (انتقال فعال - اندازه) وارد گردیزه می شوند. ۵- دی ساکاریدی که در شیر وجود دارد به نام (ساکارز- لاکتوز) می باشد. ۶- بیشترین میزان حمل کربن دی اکسید در خون به وسیله (هموگلوبین - یون بیکربنات) است. ۷- مقدار هوایی که پس از بازدم عمیق در شش ها می ماند ، هوای (مرده - باقیمانده) می باشد. ۸- به طور کلی پیش ساز پروتئاز های معده را (کیموس - پیپسینوزن) می نامند.
۱	۵	مقایسه کنید. الف- دو تفاوت بین صدای اول قلب و صدای دوم آن بنویسید. ب- هورمون اریترو پویتین از کدام اندام های بدن به خون ترشح می شود؟
۱	۶	با توجه به شکل های داده شده به سوالات پاسخ دهید. ۱- نام گلبول های سفیدی را که مشاهده می کنید ، بنویسید. الف - ب - ۲- هر کدام از این گلبول های سفید از تقسیم کدام یاخته بنیادی ایجاد شده اند؟ (میلوئیدی یا لنفوئیدی؟)



ردیف	سوالات	بارم												
۷	مشخص کنید که هریک از سامانه های دفعی زیر مربوط به کدام جانداران است. الف- لوله های مالپیگی : ب- غدد راست روده ای: ج- نفریدی: د- واکوئل انقباضی:	۱												
۸	- با توجه به شکل زیر به سوالات پاسخ دهید : الف) شکل A مربوط به کدام یاخته هست ؟ و نقش این یاخته چیست ؟ ب) مورد B در شکل دوم مربوط به کدام یاخته است ؟ و نقش آن چیست ؟ ج) دو ویژگی سلول آوند آبکشی را بنویسید.	۱/۵												
۹	شکل های زیر ساختار نخستین ریشه را در گیاهان تک لپه و دو لپه نشان می دهد. براین اساس، به سوالات زیر پاسخ دهید: الف) کدام یک گیاه تک لپه و کدام یک گیاه دو لپه را نشان می دهد؟ ب) دو تفاوت بین این دو ریشه بنویسید.	۲												
۱۰	در رابطه با روش های تغذیه گیاهان به سوالات زیر پاسخ دهید. الف- همزیستی گیاهان دانه دار بیشتر برای جذب کدام عنصر معدنی است؟ ب- سیانوباکتری های همزیست با گونرا در کدام بخش های این گیاه تثبیت نیتروژن را انجام می دهند؟ پ- یک گیاه انگل نام ببرید.	۱												
۱۱	شکل زیر روش های انتقال آب و مواد محلول در عرض ریشه را نشان می دهد. الف- هر یک از روش ها را نامگذاری کنید. A B C ب- مواد با کدام روش می توانند وارد درون پوست شوند؟	۱												
۱۲	در چه محیطی سلول گیاهی در وضعیت تورژسانس قرار می گیرد؟	۰/۵												
۱۳	الف) در اندام های مسن جانشین روپوست ، چه بخشی تشکیل می شود؟ ب) این بخش از چه سلول هایی تشکیل شده است؟	۱												
۱۴	عبارت های مرتبط با هر کدام از کلمه را پیدا کنید . (یک کلمه اضافی است)	۱												
	<table border="1"> <thead> <tr> <th>عبارت</th> <th>کلمه</th> </tr> </thead> <tbody> <tr> <td>الف) یاخته تمایز یافته روپوستی در ریشه های جوان است.</td> <td>۱- فیبر</td> </tr> <tr> <td>ب) در تولید طناب و پارچه استفاده می شود.</td> <td>۲- کاروتن</td> </tr> <tr> <td>ج) دیسه ای که در بخش خوراکی سیب زمینی است و رنگیزه ندارد.</td> <td>۳- تارکشنده</td> </tr> <tr> <td>د) رنگیزه ای که در ریشه هویج به مقدار فراوانی وجود دارد.</td> <td>۴- آنتوسیانین</td> </tr> <tr> <td></td> <td>۵- آمیلوپلاست</td> </tr> </tbody> </table>	عبارت	کلمه	الف) یاخته تمایز یافته روپوستی در ریشه های جوان است.	۱- فیبر	ب) در تولید طناب و پارچه استفاده می شود.	۲- کاروتن	ج) دیسه ای که در بخش خوراکی سیب زمینی است و رنگیزه ندارد.	۳- تارکشنده	د) رنگیزه ای که در ریشه هویج به مقدار فراوانی وجود دارد.	۴- آنتوسیانین		۵- آمیلوپلاست	
عبارت	کلمه													
الف) یاخته تمایز یافته روپوستی در ریشه های جوان است.	۱- فیبر													
ب) در تولید طناب و پارچه استفاده می شود.	۲- کاروتن													
ج) دیسه ای که در بخش خوراکی سیب زمینی است و رنگیزه ندارد.	۳- تارکشنده													
د) رنگیزه ای که در ریشه هویج به مقدار فراوانی وجود دارد.	۴- آنتوسیانین													
	۵- آمیلوپلاست													
۱۵	فشار ریشه ای توسط کدام سلول ها و چگونه ایجاد می شود؟	۱												
۲۰ نمره	با آرزوی موفقیت و سربلندی شما عزیزانم													
	نمره به عدد : نمره به حروف : امضاء دبیر :													