

محل مهر آموزشگاه	نام درس : اقتصاد	باسمه تعالی اداره کل آموزش و پرورش استان خراسان جنوبی بیریت آموزش و پرورش شهرستان / منطقه.....	نام و نام خانوادگی : .....
	تاریخ امتحان : ۹۹/۱۰/۲۰		نام پدر: .....
	تعداد سوال:	تعداد صفحه: ۳	پایه و کلاس:
	زمان شروع:	وقت: ۷۰ دقیقه	نام دبیر : خانم قدسی

ضمن خیرمقدم به دانش آموزان و داوطلبان عزیز، سوالات زیر را به دقت بخوانید و باتوکل به خدا و آرامش خاطر پاسخ دهید.

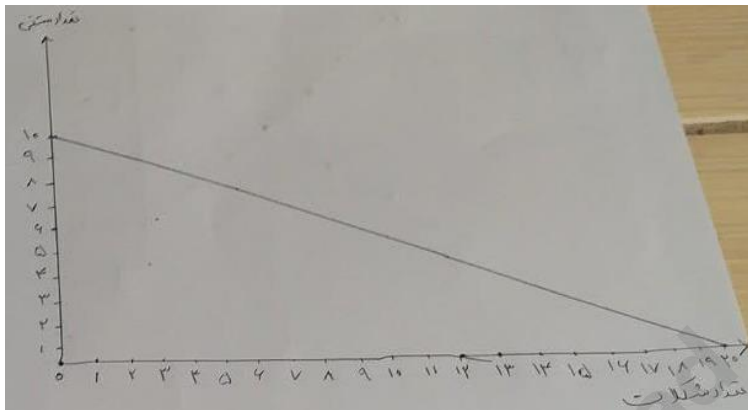
نام و نام خانوادگی وامضای دبیر :	نام و نام خانوادگی وامضای دبیر :
نمره با عدد	نمره تجدید نظر با عدد
نمره با حروف	نمره تجدید نظر با حروف

شماره	سؤال	نمره
۲	الف) درستی یا نادرستی عبارات زیر را مشخص کنید. در صورت نادرست بودن عبارت را بازنویسی کنید. ۱- یک کار آفرین موفق ضرورتاً از ابتدا یک کار آفرین بوده است. ۲- پیچیده ترین و پر هزینه ترین نوع کسب و کار، شرکت است. ۳- اگر عوامل تولید بهبود یا بند منحنی مرز امکانات تولید به سمت چپ-پایین منتقل میشود. ۴- اولین و مهم ترین هدف مالیات، افزایش در آمد دولت است.	۲
۲/۵	ب) جاهای خالی را با کلمه یا کلمات مناسب پر کنید ۱- عوارض گمرکی در کشور ها تابع.....و.....است. ۲- راه حل رسیدن به تعادل در وضعیت ما زاد عرضه یا کمبود تقاضا.....است. ۳- نقاط زیر منحنی مرز امکانات تولید نشان دهنده اقتصاد.....است. ۴- پولی که تولید کنندگان برای تولید مصرف می کنند.....نام دارد.	۲/۵
۲	ج) بهترین گزینه را انتخاب کنید. ۱- مهم ترین ویژگی های یک کار آفرین چیست؟ الف) نو آوری و خطر پذیری ب) خلاقیت و تمکن مالی بالا ج) شجاعت و اعتماد به نفس د) مهارت ابتکار عمل و دانش آکادمیک ۲- کدام گزینه از مزایای کسب و کار شخصی نمی باشد؟ الف) راه اندازی آسان و هزینه های نسبتاً اندک ب) آزادی عمل و سهولت در تصمیم گیری ج) مالکیت کامل سود و منافع مالیاتی د) مسئولیت نامحدود در مقابل دعاوی ۳- کدام گزینه واژه ی متناسب با جمله ی زیر است؟ عده ای از صنعتگران پارچه گرد هم جمع شدند تا برای تهیه پنبه، تبدیل آن به نخ و پارچه و نیز امکان بازاریابی و تبلیغات جمعی و ایجاد زنجیره ی توزیع به یکدیگر کمک کنند. الف) تعاونی تولید ب) مشارکت مدنی ج) مشارکت جمعی د) موسسه غیر انتفاعی	۲

محل مهر آموزشگاه	نام درس : اقتصاد	باسمه تعالی اداره کل آموزش و پرورش استان خراسان جنوبی بیریت آموزش و پرورش شهرستان / منطقه..... دبیرستان نمونه حضرت فاطمه (س) - دبیرستان امام رضا (ع)	نام و نام خانوادگی : .....
	تاریخ امتحان : ۹۹/۱۰/۲۰		نام پدر: .....
	تعداد سوال:	تعداد صفحه: ۳	پایه و کلاس:
	زمان شروع:	وقت: ۷۰ دقیقه	نام دبیر : خانم قدسی

۴- با توجه به اصل قید بودجه و نمودار رو به رو بیان کنید خرید کدام ترکیب صحیح است؟

اگر شما ۲۰ هزار تومان بودجه داشته باشید و قصد خرج کردن کل بودجه را هم دارید. در صورتی که قیمت هر بستنی



۲۰۰۰، و قیمت هر شکلات ۱۰۰۰ ات است.

الف) خرید ۳ بستنی + ۱۸ شکلات

ب) خرید ۱ بستنی + ۱۵ شکلات

ج) خرید ۴ بستنی + ۴ شکلات

د) خرید ۵ بستنی + شکلات

د) به سوالات زیر پاسخ کوتاه دهید.

۱- اگر دولت در آمد خود را از محل فروش دارایی های تجدید ناپذیر تامین کند چه معایبی به همراه خواهد داشت؟

۱/۵

۲- عوامل موثر بر تصمیم مصرف کنندگان در خرید کالا را بیان کنید.

۱/۵

۳- نظریه ی نهار رایگان در اقتصاد را در یک جمله تفسیر کنید.

۱/۵

۴- چهار مورد از ویژگی های مشترک کار آفرینان موفق را بیان کنید.

۲

۱

ه) مسائل زیر را حل کنید.

۱- با توجه به اطلاعات ارائه شده در جدول زیر، نتیجه عملکرد سالیانه یک بنگاه اقتصادی با ۶ کارمند و تولید سالیانه

۹۰۰ دستگاه هر کدام به ارزش ۴۵۰/۰۰۰ ریال چند است؟

۲

۱	اجاره ماهیانه معادل	۵۰۰/۰۰۰ ریال
۲	حقوق متوسط ماهانه هر فرد	۳۵۰/۰۰۰ ریال
۳	خرید مواد اولیه مورد نیاز سالیانه	۸/۹۰۰/۰۰۰ ریال
۴	هزینه ی استهلاك سالیانه معادل	۲۰٪ حقوق سالیانه کارمندان

محل مهر آموزشگاه	نام درس: اقتصاد	باسمه تعالی اداره کل آموزش و پرورش استان خراسان جنوبی پریت آموزش و پرورش شهرستان / منطقه..... دبیرستان نمونه حضرت فاطمه (س) - دبیرستان امام رضا (ع)	نام و نام خانوادگی: .....
	تاریخ امتحان: ۹۹/۱۰/۲۰		نام پدر: .....
	تعداد سوال:	تعداد صفحه: ۳	پایه و کلاس:
	زمان شروع:	وقت: ۷۰ دقیقه	نام دبیر: خانم قدسی

۲	<p>۲- نمودار زیر را در نظر بگیرید و با توجه به آن به سوالات زیر پاسخ دهید.</p> <p>الف) در قیمت ۱۰/۰۰۰ ریال، کمبود تقاضا نسبت به مقدار تعادل چقدر است؟</p> <p>ب) در قیمت ۶۰۰۰ ریال و ۹۰۰۰ ریال به ترتیب، مقدار مازاد تقاضا و کمبود تقاضا چقدر است؟</p> <p>ج) در کدام سطح از قیمت و مقدار دریافتی تولید کننده به حداکثر می رسد و مقدار آن چقدر است؟</p>
۲	<p>۳- با توجه به نمودار مقابل به سوالات زیر پاسخ دهید.</p> <p>الف) در کدام نقاط از نمودار، اقتصاد ناکار است؟ چرا؟</p> <p>ب) در کدام نقاط شرکت فقط می تواند یکی از دو کالای الف و ب را تولید کند؟</p> <p>ج) با حرکت از نقطه E به D چه اتفاقی می افتد؟ هزینه فرصت انتخاب نقطه D چقدر است؟</p> <p>د) هزینه فرصت انتخاب نقطه C چقدر است؟ (در صورتی که نقطه شروع B باشد).</p>

۲۰ نمره

در نوشتن مسایل خلاصه نویسی ممنوع است .

تمامی راه حلها باید دقیق نوشته شود . در غیر این صورت نمره کامل را نخواهید گرفت .

قلبتان مالمال از عشق به یزدان باد .

موفق باشید . قدسی