

نام خانوادگی

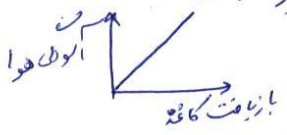
سم تعالی
مدرس طلوع انوار

کانون علوم

پرورش زدن علمیا

۱- عبارتهای درست و نادرست را مشخص کنید

- (الف) اگر حجم دو جسم بیان باشد جسمی که حجم بیشتری دارد سریعتر زیر آب می رود.
- (ب) نمودار ارتباط بین بازتابت کافه و آلودگی هوا به شکل زیر است.
- (ج) از راکت جوهرنگ (پولید) و سفیدکننده (باز) گاز اکسیژن تولید می شود.
- (د) جبهه مغزی جابجاست.



۲- عبارتهای خالی را با اطلاعات مناسب پر کنید

- (الف) برای تناسل اسپروبار (از) استفاده می کنیم.
- (ب) به آتش فشان می گویند که از هائوری که فقط گاز خارج می شود می گویند.
- (ج) دو آتش فشان خاموش در ایران هستند.
- (د) برای ساختن کافه ضد آب از استفاده می کنند.

۳- گزینه درست را مشخص کنید

- ۱ کدام ماده رنگ بر نیست. (الف) آب اکسیژنه (ب) کارنگ (ج) پرگفت پیاسم (د) آب لول
- ۲ ششها بیشتر در من لوزه ها را آنتن ها در موطه کدام لایه می رسد. (الف) سنگ کوه (ب) گوتندی زبرین (ج) چمبر کو (د) هسته خارجی
- ۳ بیشتر راه حل های احتمالی در حل مسئله کدام است؟ (الف) تفکر - ا م هده (ج) آزمایش (د) فرضیه
- ۴ در کدام یک از مراحل تهیه کافه هیچ گونه تغییر شیمیایی رخ نمی دهد. (الف) رنگ بری (ب) کفندی چیس (ج) تهیه چمبر کو (د) اضافه کردن لکر

۴- عوامل موثر بر عمق گودال ایجاد شده توسط شهاب سنگ را بیان کنید.

۵- ۳ مورد از ویژگی‌های عمده فلزها را نام ببرید.

۶- چرا از آهن دو کارخانه‌ی کاتد سازان استفاده می‌شود؟

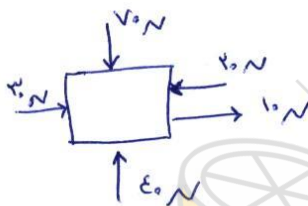
۷- فولاد اکسید فن را نام ببرید (۴ مورد)

۸- اثرات زمین لرزه به چند گروه تقسیم می‌شود؟ نام ببرید. از هر کدام ۲ مثال بزنید.

۹- نیرو را تعریف کنید. واحد اندازه‌گیری نیرو چیست؟

۱۰- قانون اول نیوتن را شرح دهید.

۱۱- بزرگترین نیروها را در شکل زیر بنویسید.



۱۲- چرا ورودی آب کارخانه‌ها و مخازن آب‌ها به منابع آلوده می‌رسند.

۱۳- فرایند استحاده از کاتد با یافتن اینجوبید.

۱۴- کاربرهای زمین بر اساس حالت مواد به چند دسته تقسیم شوند؟ نام ببرید.

سوق، کلاس، نفع