


سوالات امتحانات داخلی - منطقه ۲ همدان دی ماه ۱۳۹۹

 <p>سازمان ملی آموزش استان همدان</p>	<p>تاریخ امتحان : ۱۳۹۹/۱۰/۱۳ مدت پاسخگویی : ۸۰ دقیقه ساعت شروع : ۹ صبح نام طراح : طهماسبی تعداد سوالات : ۱۴</p>	<p>درس : زیست شناسی ۲ نام و نام خانوادگی : پایه یازدهم رشته علوم تجربی شماره کلاس : نام پدر :</p>
---	---	---

دبیرستان فرزندگان ۲

بارم	متن سوالات	ردیف
۲	<p>جملات زیر با کلمات مناسب کامل کنید</p> <p>۱- ماهیچه های پلک دارای کنترل ۱..... هستند.</p> <p>۲- گیرنده های فرو سرخ مار زنگی در جلو وزیر هر ۲..... جانور قرار دارد.</p> <p>۳- کف استخوان ۳..... روی دریچه بیضی گوش درونی قرار دارد.</p> <p>۴- در فرد دوربین کره چشم ۴..... از حد طبیعی است ، راه رفع مشکل استفاده از عدسی ۵..... است.</p> <p>۵- در هر عصب نخاعی ریشه شکمی ۶..... و ریشه پشتی ۷..... است.</p> <p>۶- چرم حیوانات مربوط به لایه ۸..... پوست است .</p>	۱
۲	<p>درستی یا نادرستی عبارتهای زیر مشخص کنید</p> <p>۱- محیط اسیدی پوست برای همه میکروبها نامناسب است</p> <p>۲- تب نخستین خط دفاعی بدن در برابر میکروبها می باشد.</p> <p>۳- هورمونهای تیروئیدی همانند هورمون انسولین در کبد گیرنده دارد.</p> <p>۴- غده اپی فیز پائین ترین غده درون مغزی است .</p> <p>۵- گلوکز بیشترین ماده تامین کننده انرژی در انقباض ماهیچه اسکلتی است.</p> <p>۶- گیرنده درد در دیواره سیاهرگهای بدن وجود دارد.</p> <p>۷- با برش طولی رباط سه گوش برجستگیهای چهارگانه قابل مشاهده است</p> <p>۸- لیمبیک با هیپوتالاموس در تماس و در حافظه و یادگیری نقش دارد.</p>	-۲
۲	<p>با توجه جمله یکی از عبارتهای داخل پرانتز را انتخاب کنید.</p> <p>۱- سطح خارجی استخوان توسط بافت (پوششی - پیوندی) احاطه شده است .</p> <p>۲- لغزیدن میوزین واکتین در (مقابل - مجاورت) هم به انرژی نیاز دارد.</p> <p>۳- هورمون (پرولاکتین - ضد ادراری) در تقویت دستگاه ایمنی نقش دارد.</p> <p>۴- ماده خاکستری شامل (جسم سلولی - رشته های سیتوپلاسمی) نورون ها است.</p> <p>۵- در حشرات هر واحد بینایی (یک - دو) عدسی و (یک - تعدادی) گیرنده نوری دارد.</p> <p>۶- اینترفرون نوع (یک - دو) از یاخته های کشنده طبیعی ترشح و درشت خوارها را (فعال - غیر فعال) می کنند.</p>	۳

چهار گزینه ای

۱- پروتئین های مکمل

۱- برخلاف اینترفرون نوع یک، در دفاع اختصاصی عمل می کند.

۲- همانند اینترفرون نوع دو، به بیگانه خواری کمک می کنند.

۳- برخلاف اینترفرون نوع دو، در فرد بیمار غیرفعال اند

۴- همانند اینترفرون نوع یک، از یاخته های آسیب دیده ترشح می شوند.

۲- هیستامین باعث جریان خون و حضور گویچه های سفید می شود.

۱- کاهش - کم تر

۲- افزایش - بیشتر

۳- کاهش - بیشتر

۴- افزایش - کمتر

۳- کدامیک در مورد دیابت نوع دو نادرست نیست؟

۱- مقدار انسولین خون از مقدار طبیعی بیشتر است .

۲- ذخایر قند یاخته های کبد افزایش می یابد

۳- تعداد گیرنده های انسولین کاهش می یابد.

۴- ترشح یون هیدروژن از کلیه افزایش می یابد.

۴- هورمونهایی که از بخش هیپوفیز ترشح می شود، تحت کنترل است

۱- پیشین - هورمون اپی فیز

۲- پسین - هورمونهای هیپوتالاموس

۳- پیشین - هورمونهای هیپوتالاموس

۴- پسین - هورمون اپی فیز

۵- در انسان سالم ویژگی سلولهای حلزون گوش که مستقیماً توسط لرزش ماده ژلاتینی تحریک می

شوند، کدام است؟

۱- در دو سمت خود دارای زوائد رشته مانند با طول یکسان می باشند.

۲- در لابه لای سلولهای بافت پوششی مژکدار و در تماس با ماده ژلاتینی قرار دارد.

۳- در نهایت در اثر تغییر موقعیت سر و مایع اطرافشان، پتانسیل عمل ایجاد می کنند.

۴- در پی فعالیت خود می توانند پتانسیل الکتریکی برخی سلولهای عصبی مغز را تغییر دهند.



	<p>۶- کدام گزینه در باره ماهیچه ها واسکلت بدن انسان سالم و بالغ <u>نادرست</u> است؟</p> <p>۱- محل مفصل استخوان جناغ و ترقوه در سطحی بالاتر نسبت به محل مفصل دنده اول و جناغ قرار دارد</p> <p>۲- ماهیچه ذوزنقه ای برخلاف ماهیچه توام از نمای جلویی و عقبی بدن انسان دیده می شود.</p> <p>۳- استخوان نازک نی برخلاف درشت نی در تشکیل مفصل زانوومچ پا شرکت نمی کند.</p> <p>۴- استخوان های نیم لگن برخلاف استخوان جناغ، با ساختار استخوانی حفاظت کننده از نخاع مفصل می شوند.</p> <p>۷- هر تار عصبی که به مسیر انعکاس کشیدن دست تعلق دارد وبا ماهیچه سر بازو ارتباط مستقیم دارد</p> <p>۱) دو - پیامهای عصبی را به نخاع ارسال می نماید .</p> <p>۲) دو - از نوعی نورون رابط سیناپس تحریکی صادر می کند.</p> <p>۳) سه - در شرایطی، با تنفس بی هوازی گیرنده درد را تحریک می کند.</p> <p>۴) سه - از نورون رابط پیام تحریکی دریافت می کند.</p> <p>۸- ویژگی سلولهایی که مستقیماً توسط مولکولهای شیمیایی گل رز تحریک می شوند، کدام است؟</p> <p>۱) دارای مزکهای با طول کاملاً برابر در ساختار خود می باشد.</p> <p>۲) با آکسون های بلند نورونهای لوب بویایی در ارتباط هستند.</p> <p>۳) ماده مخاطی را در بخش فوقانی حفرات بینی ترشح می نمایند.</p> <p>۴) تغییری در پتانسیل الکتریکی سلولهای لوب بویایی ایجاد می کنند.</p>	
<p>۲/۵</p>	<p>پاسخ کوتاه دهید :</p> <p>۱- محرک فوق کلیه بر تنظیمات کدام هورمون بی تاثیر است؟</p> <p>الف) آلدسترون ب) اپی نفرین</p> <p>۲- کدام جانور از فرمون برای هشدار خطر شکارچی استفاده می کند؟</p> <p>الف) زنبور ب) گربه</p> <p>۳- در دومین خط دفاعی سرعت عمل کدام مورد بیشتر است؟</p> <p>الف) ماکروفاژها ب) نوتروفیل ها</p> <p>۴- برای نمو دستگاه عصبی مرکزی در دوران جنینی کدام هورمون موثرتر است؟</p> <p>الف) هورمون تیروئیدی ب) هورمون انسولین</p> <p>۵- مکانیسم تنظیمی کدام هورمون بازخورد منفی نیست؟</p> <p>الف) گلوکاگون ب) اکسی توسین</p> <p>۶- مواد اعتیاد آور با تاثیر بر کدام قسمت، قدرت تصمیم گیری فرد را کاهش می دهند؟</p> <p>۷- محل پردازش اولیه و تقویت اطلاعات حسی کجاست؟</p>	<p>۵</p>

۸- در دستگاه عصبی حشرات دارای چشم مرکب تصویر چگونه تشکیل می شود؟

۹- در کدام نوع بافت استخوانی سیستم هاورس تشکیل می شود؟

۱۰- هنگام دیدن اشیای دور ماهیچه های مژکی چه وضعیتی دارند؟

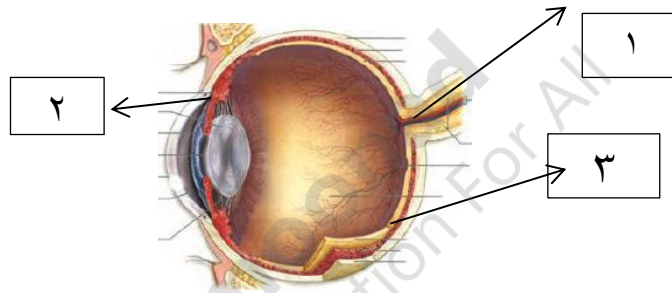
جدول زیر را کامل کنید.

۱/۵

ناقل شیمیایی	مدت اثر	محل ترشح	سرعت عمل
دوپامین ۱..... ۲	سریع
پاراتیروئید ۳	غده درون ریز ۴
گاسترین	طولانی ۵ ۶

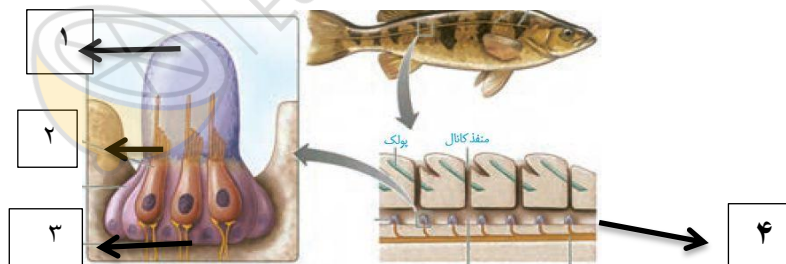
۰/۷۵

شماره های مشخص شده در شکل را نامگذاری کنید.



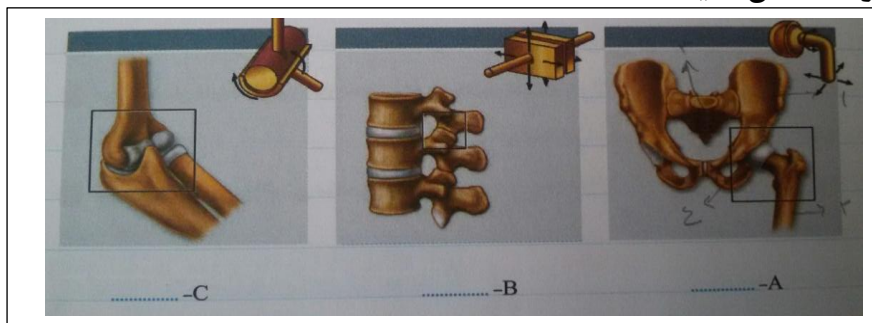
۱

شماره مشخص شده در شکل را نامگذاری کنید.

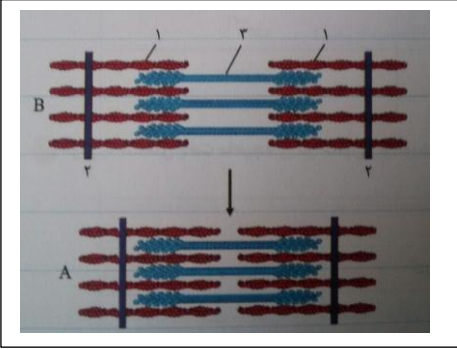


۰/۷۵

در شکل زیر انواع مفصل ها را مشخص کنید



.....:A:B:C

۱/۲۵	<p>با توجه به شکل به پرسشهای ریز پاسخ دهید الف) شماره های مشخص شده را نامگذاری کنید. ب) کدامیک از شکل ها حالت استراحت و کدامیک حالت انقباض را نشان می دهد؟ ج) عامل هیدرولیز کننده ATP در کدام مورد وجود دارد؟</p> 	۱۰
۰/۷۵	چرا افرادی که مجرای خروجی اشک ها به چشم بسته است، دچار عفونتهای چشمی می شوند؟	۱۱
۰/۷۵	فعالتهای ورزشی چگونه باعث کاهش چربیهای بدن فرد می شود؟	۱۲
۲	<p>الف) از کلمات داخل مستطیل زیر اولین خط دفاعی بدن انسان در برابر ویروس کرونا در یک فرد سالم کدام است ؟</p> <div style="border: 1px solid black; padding: 5px; margin: 10px 0;"> <p>ماکروفاژها - پوست - اشک - بزاق - سلول دندریتی بافت پوششی مخاط نای - اسید معده - نوتروفیل لایه مخاطی مجاری تنفسی - پروتئین مکمل - لایه مخاطی مری - اینترفرون نوع ۲ - عرق - ادرار</p> </div> <p>ب) در فرد آلوده به ویروس کرونا کدام نوع اینترفرون موثر است ؟</p> <p>ج) نقش سلول کشنده طبیعی در برابر بیماری کووید ۱۹ چیست ؟</p>	۱۳
۰/۷۵	دارویی که برای کنترل بیماری MS (مالتیپل اسکلروزیس) تهیه می شود از نظر ساختاری می تواند مشابه کدام هورمونهای بدن انسان باشد؟ توضیح دهید	۱۴
۲۰	<p>موفق باشید</p> <p>بهترین ها و زیباترین های دنیا را نه می توان دید نه می توان لمس کرد، باید با قلب حسشان کرد</p> <p>The best and most beautiful things in the world cannot be seen Or even touched .they must be felt with the heart</p> <p>Helen Keller</p>	