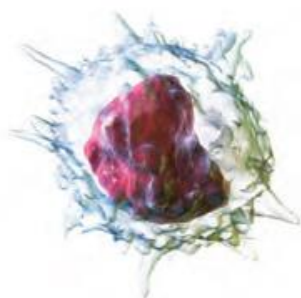


محل درج تصویر دانش آموز	بسمه تعالی اداره آموزش و پرورش شهرستان بندرانزلی دبیرستان غیر دولتی پسرانه امیرکبیر (دوره دوم)		 محل درج مهر
	نام و نام خانوادگی :		
	نام درس:		
	مدت زمان امتحان:		
تاریخ برگزاری امتحان:	محل آزمون:	شماره صندلی دانش آموز:	کلاس و شعبه دانش آموز:
۱۴۰۰/۳/۸			دهم تجربی
<b>توضیحات ویژه دبیر</b>			
<b>بارم</b>	<b>«سوالات»</b>		<b>ردیف</b>
۲	<p>صحیح یا غلط بودن جملات زیر را مشخص کنید. (بدون ذکر دلیل)</p> <p>الف- تداوم حرکات قطعه قطعه کننده در لوله گوارش موجب مخلوط شدن محتویات لوله با شیرهای گوارشی می شود.</p> <p>ب- پرندگان نسبت به سایر مهره داران به اکسیژن کمتری نیاز دارند.</p> <p>ج- موج T اندکی پیش از پایان انقباض دهلیزها و بازگشت آنها به حالت استراحت ثبت می شود.</p> <p>د- آوند آبکشی پسین به همراه کامبیوم آوندساز پوست درخت گیاهان دو لپه را تشکیل می دهند.</p>		۱
۲	<p>جملات زیر را با کلمات مناسب کامل کنید.</p> <p>الف- بافت ..... نقش ضربه گیری دارد و بعنوان عایق حرارتی نیز عمل می کند.</p> <p>ب- انشعابی از نایژه که دیگر غضروفی ندارد، ..... نامیده می شود.</p> <p>ج- فعالیت الکتریکی دهلیزها به شکل موج P و فعالیت الکتریکی بطنها به شکل موج ..... ثبت می شود.</p> <p>د- برای اندازه گیری سرعت حرکت شیره پروده در آوندهای آبکشی از ..... استفاده می شود.</p>		۲
۲	<p>اصطلاحات زیر را تعریف کنید.</p> <p>الف) انتقال سیمپلاستی</p> <p>ب) دم نگاره</p> <p>ج) فشار خون</p> <p>د) لپ کلیه</p>		۳
۱/۵	مویزگهای بدن درسه گروه قرار می گیرند، آنها را فقط نام ببرید و از محل هر کدام یک مثال بزنید.		۴

تصاویر (الف) و (ب) کدامیک از یاخته‌های خونی سفید را نشان می‌دهند؟



(ب)



(الف)

۰/۵

۵

در صورت ابتلا به چه بیماری‌هایی ممکن است از قلب صداهای غیرعادی شنیده شود؟ ذکر دو مورد

۱

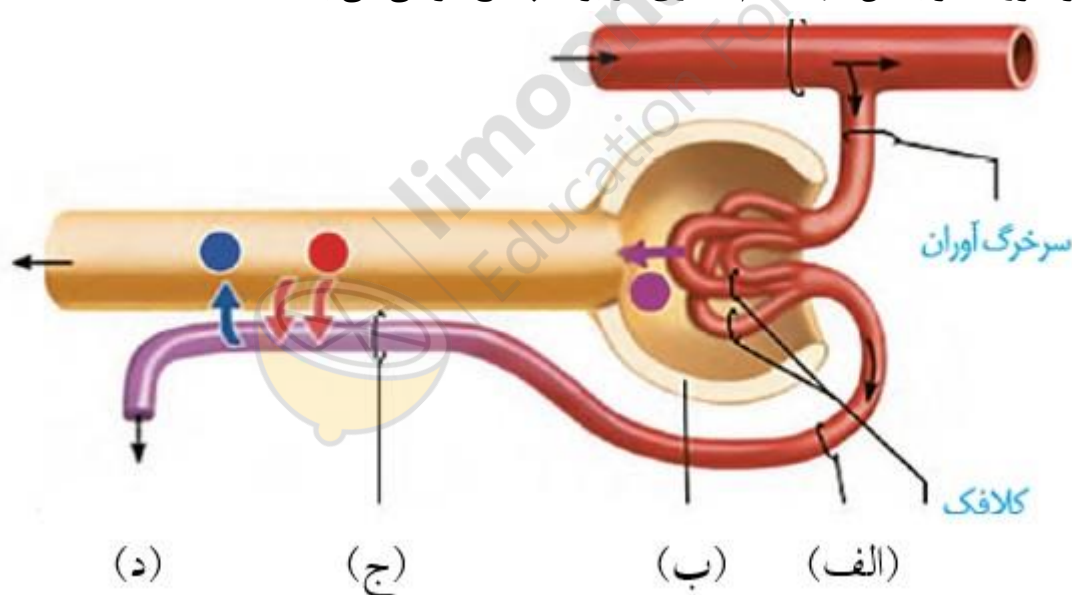
۶

دو مورد از وظایف خون را نام ببرید؟

۰/۵

۷

شکل زیر نشان دهنده فرآیند تشکیل ادرار می‌باشد. بخشهای مشخص شده را نامگذاری کنید.  
( ذکر حروف هر بخش جهت نام گذاری در برگه پاسخ الزامی می باشد )



۱

۸

دفع مواد زائد نیتروژن دار در سخت پوستان چگونه انجام می‌شود؟

۰/۵

۹

نحوه تنظیم pH خون توسط کلیه را شرح دهید.

۱

۱۰

۱	<p>موارد مرتبط به هم را در دو ستون (الف) و (ب) مشخص کنید. یک مورد در ستون (الف) اضافه می‌باشد. ( ذکر شماره موارد (ب) در مقابل هر یک از حروف موارد (الف) الزامی می‌باشد).</p> <table border="1" data-bbox="480 286 1114 719"> <thead> <tr> <th data-bbox="480 286 807 360">«الف»</th> <th data-bbox="807 286 1114 360">«ب»</th> </tr> </thead> <tbody> <tr> <td data-bbox="480 360 807 434">الف) پکتین</td> <td data-bbox="807 360 1114 434">۱) نشاسته</td> </tr> <tr> <td data-bbox="480 434 807 508">ب) پرتقال تو سرخ</td> <td data-bbox="807 434 1114 508">۲) آنتوسیانین</td> </tr> <tr> <td data-bbox="480 508 807 582">ج) آمیلوپلاست</td> <td data-bbox="807 508 1114 582">۳) لیگنین</td> </tr> <tr> <td data-bbox="480 582 807 656">د) گلوتن</td> <td data-bbox="807 582 1114 656">۴) دیواره یاخته‌ای</td> </tr> <tr> <td data-bbox="480 656 807 728">و) آوند چوب</td> <td></td> </tr> </tbody> </table>	«الف»	«ب»	الف) پکتین	۱) نشاسته	ب) پرتقال تو سرخ	۲) آنتوسیانین	ج) آمیلوپلاست	۳) لیگنین	د) گلوتن	۴) دیواره یاخته‌ای	و) آوند چوب		۱۱
«الف»	«ب»													
الف) پکتین	۱) نشاسته													
ب) پرتقال تو سرخ	۲) آنتوسیانین													
ج) آمیلوپلاست	۳) لیگنین													
د) گلوتن	۴) دیواره یاخته‌ای													
و) آوند چوب														
۱	<p>در مورد کامبیوم چوب آبکش (آوندساز) به سوالهای زیر جواب بدهید.</p> <p>الف) محل تشکیل شدن این مریستم کجاست؟</p> <p>ب) بیشتر چه بافتی را تولید می‌کند؟</p>	۱۲												
۰/۵ ۰/۵ ۰/۵ ۰/۵	<p>در مورد همزیستی قارچ ریشه‌ای به سوالات زیر پاسخ دهید.</p> <p>الف) این همزیستی بیشتر در کدام گروه از گیاهان دیده می‌شود؟</p> <p>ب) محل زندگی قارچ‌ها در این همزیستی کجاست؟</p> <p>ج) در این همزیستی گیاه از قارچ چه چیزی دریافت می‌کند؟</p> <p>د) قارچ از این همزیستی چه سودی می‌برد؟</p>	۱۳												
۰/۵ ۱ ۱/۵ ۱	<p>در رابطه با سلول‌های نگهبان روزنه به سوالات زیر پاسخ دهید.</p> <p>الف- منشا سلول‌های نگهبان روزنه کدام سلول‌ها می‌باشند؟</p> <p>ب- از نظر ساختاری چه تفاوت‌هایی با دیگر سلول‌های روپوست (اپیدرم) دارند؟ دو مورد</p> <p>ج- عوامل محیطی موثر بر روی باز و بسته کردن روزنه‌های هوایی را نام ببرید. سه مورد.</p> <p>د- تفاوت روزنه‌های هوایی با روزنه‌های آبی چیست؟ دو مورد</p>	۱۴												
	موفق و پیروز باشید - ارسال محلی													