

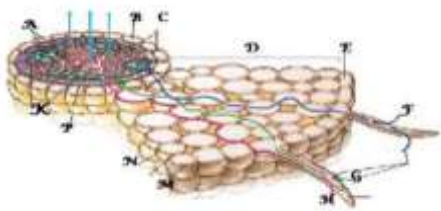
بسمه تعالی

نام و نام خانوادگی:		رشته: تجربی	ساعت شروع: ۸ صبح	مدت امتحان: ۷۵ دقیقه
نام درس: زیست شناسی		پایه: دهم	تاریخ امتحان: ۱۴۰۰/۳/۲	تعداد صفحه: ۴
ردیف	سؤالات	نمره		
۱	<p><b>- درستی یا نادرستی عبارات زیر را بدون ذکر دلیل بنویسید.</b></p> <p>الف- لایه ی بیرونی مری نمی تواند در تشکیل صفاق نقش داشته باشد.                      ب- بزرگترین حلقه ی غضروفی نای در محل انشعاب آن به دو نایژه اصلی است.                      پ- همه ی دریچه های قلبی به دلیل افزایش فشار خون حفره های قلبی باز وبسته می شود.                      ت- هماتوکریت عبارت است از حجم گلبولهای قرمز به خوناب</p>	۱		
۲	<p><b>جای خالی خالی زیر را با واژه ی مناسب پر کنید.</b></p> <p>الف- گوارش چربیها بیشتر در اثر فعالیت ..... در ..... انجام می شود.                      ب- ماده ای به نام ..... که از بعضی سلولهای حبابک ترشح می شود با کاهش نیروی کشش سطحی ..... را آسان می کند                      پ- پرده ای شفاف از جنس ..... به نام کپسول کلیه اطراف هر کلیه را احاطه کرده است و ..... در حفظ موقعیت کلیه نقش دارد.                      ت- در ابتدای سرخرگهای خروجی از قلب ..... قرار دارند که از بازگشت خون به ..... جلوگیری می کند.</p>	۲		
۳	<p><b>- گزینه صحیح را انتخاب کنید.</b></p> <p>الف- نمی توان یاخته ای ..... یافت که در استحکام گیاه نقش داشته باشد.</p> <p>(۱) بدون دیواره پسین را (۲) با قدرت تقسیم را (۳) زنده را (۴) با دیواره چوبی شده</p> <p>ب- همه ی سلولهای کلاهدک نوک ریشه ..... می باشند.</p> <p>(۱) دارای پروتوپلاست (۲) فاقد توانایی تولیدو ترشح مواد قندی</p> <p>(۳) دارای تیغه میانی از جنس (۴) با مریستم های نخستین ریشه در تماس</p> <p>پ- به طور معمول، فسفر .....                      (۱) تاثیر چندانی در نحوه ی رشد گیاهان ندارد (۲) به کمک قارچ ریشه ای، به ریشه ی گیاه وارد می شود                      (۳) در ساختار بیشتر مولکولهای غشایی یافت می شود (۴) به مقدار فراوان در اغلب خاکها یافت می شود                      ت- به طور معمول، عامل اصلی انتقال شیره خام در آوندهای چوبی گیاهان نیرویی است که ..... ایجاد می شود.                      (۱) به علت خواص ویژه ی آب (۲) با تبخیر آب از همه ی اندامهای گیاه                      (۳) در پی فعالیت سلولهای درون استوانه ی آوندی (۴) در پی باز شدن روزنه های هوایی</p>	۱		

۲	<p>۴- با انتخاب واژه‌ی مناسب از داخل پرانتز حتماً زیر را تکمیل کنید.</p> <p>الف- مویرگها {برخلاف- همانند} سیاهرگها و {برخلاف- همانند} سرخرگها در ساختار دیواره خود فاقد سلولهای ماهیچه ای می باشند.</p> <p>ب- کوچکترین گویچه ی سفید خون {برخلاف- همانند} کوچکترین گویچه ی خونی {همانند- برخلاف} بزرگترین گویچه سفید خون از سلولهای بنیادی منشاء می گیرند.</p> <p>پ- پتانسیل آب محلول با غلظت محلول رابطه {مستقیم-عکس} و با غلظت آب رابطه {مستقیم-عکس} دارد.</p> <p>ت- در انتقال مسیر کوتاه آب و املاح در گیاهان مسیر سیمپلاستی {برخلاف- همانند} آپوپلاستی و {برخلاف- همانند} عرض غشایی آب به روش اسمز انتقال نمی یابد.</p>
۲	<p>۵- با نوشتن کلمه مناسب به سوالات زیر پاسخ دهید.</p> <p>الف- ثبت کدام موج مربوط به فعالیت الکتریکی بطن هاست؟</p> <p>ب- کدام هورمون سبب تنظیم میزان گویچه های قرمزی می شود؟</p> <p>پ- داخلی ترین ساختار در برش طولی کلیه چه نام دارد؟</p> <p>ت- منشاء اصلی سرخرگ کلیوی چیست؟</p> <p>ث- ترکیب رنگی در واکوئل که در ریشه چغندر قند و کلم بنفش به فراوانی یافت می شود؟</p> <p>ج- کدام ترکیب در پوست سبب کاهش تبخیر آب از سطح برگ می شود؟</p> <p>چ- گیاهی را نام برده که در نواحی فقیر از نیتروژن رشد شگفت انگیزی دارد؟</p> <p>ح- کامبیوم آوند ساز به سمت خارج کدام بافت را می سازد؟</p>
۱	<p>۶- با توجه به مولکولهای زندگی و بافت های بدن انسان به سوالات زیر پاسخ دهید.</p> <p>الف- کدام یک از انواع بافت های بدن بزرگترین ذخیره کننده ی انرژی در بدن است؟</p> <p>ب- کدام یک از انواع بافتها در بدن سلولهای ماهیچه را تحریک می کنند تا منقبض شوند؟</p> <p>پ- واحد سازنده پروتئینها را نام ببرید؟</p> <p>ت- کدام دی ساکارید از دو گلوکز ساخته شده است؟</p>
۱	<p>۷- با توجه به دستگاه گوارش به سوالات زیر پاسخ دهید.</p> <p>الف- در کدام یک از حرکات لوله ی گوارش بخشهایی از لوله به صورت یک در میان منقبض می شوند؟</p> <p>ب- کدام ویتامین برای ساختن گویچه های قرمز در مغز استخوان لازم است؟</p> <p>پ- کدام یک از ترکیبات صفرا به خنثی کردن حالت اسیدی کیموس معده کمک می کند؟</p> <p>ت- مولکولهای حاصل از گوارش لیپیدها وارد کدام رگ می شود؟</p>
۱	<p>۸- با توجه به خون به سوالات زیر پاسخ دهید:</p> <p>الف- کدام پروتئین موجود در خون در فرایند انعقاد نقش دارد؟</p> <p>ب- کدام ویتامین از خانواده B برای تقسیم طبیعی سلولی لازم است؟</p> <p>پ- کدام گلبول سفید هسته دو قسمتی دمبلی دارد؟</p> <p>ت- متوسط عمر گویچه های قرمز چند روز است؟</p>

۰,۵	<p>۹- در فرآیند انتقال خون آنزیم پروترومیناز کدام پروتئینها را به هم تبدیل می کند؟</p> <p>..... ←</p>	۹
۱	<p>۱۰- اصطلاحات زیر را تعریف کنید</p> <p>الف- فشار بیشینه</p> <p>ب- لان</p>	۱۰
۱,۵	<p>۱۱- با توجه به شکل به سوالات زیر پاسخ دهید.</p> <p>الف- از انشعابات کدام سرخرگ گلومرول درون کپسول بومن تشکیل می شود آنرا نام برده و با چه حرفی نمایش داده شده است؟</p> <p>ب- حرف F را نام برده و از انشعابات آن چه رگی ایجاد می شود؟</p> <p>پ- کدام مرحله تشکیل ادرار برخلاف باز جذب است؟</p> <p>ت- باز جذب از کدام قسمت نفرون آغاز می شود؟</p> 	۱۱
۰,۵	<p>۱۲- دفع مواد در هر کدام از موجودات زیر توسط چه بخشی صورت می گیرد؟</p> <p>الف- ملخ</p> <p>ب- پارامسی</p>	۱۲
۱	<p>۱۳- با توجه به سائله ی بافتی به سوالات زیر پاسخ دهید.</p> <p>الف- کدام یک از انواع بافت زمینه ای دیواره نخستین ضخیم دارد و معمولاً زیر روپوست قرار دارد؟</p> <p>ب- کدام سلول گیاهی به ترابری شیره پرورده در آوندهای آبکش کمک می کند؟</p> <p>پ- در کدام یک از انواع بافتها چوبی شدن دیواره سبب مرگ پروتوپلاست می شود؟</p> <p>ت- کرکها از تمایز کدام سلولها در اندامهای هوایی ایجاد می شود؟</p>	۱۳
۱	<p>۱۴- جاهای خالی زیر را با توجه به برش عرضی در ساقه یک گیاه من دوپله از خارج به داخل تکمیل کنید.</p> <p>..... ← کامبیوم چوب پنبه ساز ← ..... ← آبکش نخستین ← ..... ← کامبیوم آوند ساز ← ..... ← چوب نخستین</p>	۱۴
۱,۵	<p>۱۵- شکلهای زیر برش عرضی ریشه و ساقه را نشان می دهد نوع برش را تعیین کنید (در ریشه است یا ساقه؟ در گیاه تک پله است یا دوپله)</p>  <p>.....A .....B .....C</p>	۱۵

۰/۵	<p>۱۶ - با توجه به چرخه میتروزون به سوالات زیر پاسخ دهید.</p> <p>الف- باکتریهای نیترات ساز آمونیوم را به کدام ماده تبدیل می کنند؟</p> <p>ب- کدام باکتریها نیتروژن موجود در جو را به صورت آمونیوم تبدیل می کنند؟</p>	۱۶
۱,۵	<p>۱۷ - با توجه به شکل به سوالات زیر پاسخ دهید:</p> <p>الف- داخلی ترین لایه ی پوست را نام برده و در شکل با چه حرفی نمایش داده شده است؟</p> <p>ب- مسیر سیمپلاستی و آپوپلاستی به ترتیب با حروف نمایش دهید.</p> <p>پ- نوار کاسپاری در شکل با چه حرفی نشان داده شده است و چه ویژگی دارد؟</p>	۱۷



موفقیت تصادفی نیست، موفقیت یعنی: کار سخت، استقامت، یادگیری، مطالعه، فداکاری و بیشتر از همه، عشق به آن چیزی که انجام می **طراح: پرویز خواه**