

شماره صندلی :
پایه ورشته : دهم انسانی
تاریخ امتحان :
تعداد صفحات : سه صفحه
مدت امتحان : ۸۰ دقیقه

باسمه تعالی
وزارت آموزش و پرورش
اداره کل آموزش و پرورش خراسان شمالی
مدیریت آموزش و پرورش شهرستان بجنورد
دبیرستان فرزنانگان
«دی ماه ۹۹»

نام ونام خانوادگی :
نام درس : اقتصاد
نام دبیر : محمدی
طراح سوال : محمدی

*** یاد می گیریم تا آینده و جهان را بسازیم . ***

ردیف : سوالات : بارم

۱/۵

صفحه اول

درستی یا نادرستی گزینه های زیر را مشخص کنید

- ترسیم خط بودجه ما را در انتخاب منطقی بین منابع کمیاب کمک می کند
- برای رسیدن به نقطه ای خارج از مرز تولید کافی است که بدون دستکاری منابع و امکانات، نیروی کار خود را در تولید یک کالا بیشتر کنیم.
- قرار داد «گات» در سال ۱۹۴۴ منجر به تشکیل بانک جهانی توسعه و صندوق بین المللی پول شد

سوالات تستی

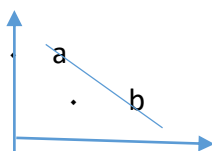
- ۱- فرض کنید که با گروهی از دوستان خود می خواهید کسب و کاری ایجاد کنید که بدون عبور از فرآیند ای قانونی و طولانی باشد. کدام گزینه را نمی توان به عنوان مزایا یا معایب این نوع کسب و کار محسوب کرد؟
(الف) راه اندازی نسبتاً آسان
(ج) تقسیم بار مسئولیت و هم افزایی توانایی ها
(ب) آزادی عمل محدود
(د) تاخیر در تصمیم گیری

۲- با توجه به تصمیمات زیر کدام گزینه توضیح مناسبی برای آنها می باشد؟

- ۱- خرید فقط به دلیل این که حراج شده است
۲- استفاده از روش های پر خطر در کارگاه تولیدی خود بدون توجه به شرایط لازم آن
(الف) ۱- منطقی - اثر گذاری حقه های فروش
 ۲- غیر منطقی - بی صبری زیاد
(ب) ۱- غیر منطقی - اثر گذاری حقه های فروش
 ۲- غیر منطقی - بی صبری زیاد

- (ج) ۱- غیر منطقی - اثر گذاری حقه های فروش
 ۲- غیر منطقی - اعتماد به نفس بیش از حد
(د) ۱- نطقی - پذیرش درد ریسک
 ۲- منطقی - کار آفرینی و آینده نگری

۳- با توجه به نمودار زیر کدام گزینه می تواند صحیح تر باشد؟



- (الف) نمودار عرضه-حرکت از نقطه a به b نشان از بالا رفتن قیمت دارد.
(ب) نمودار تقاضا-حرکت از نقطه a به b نشان از بالا رفتن قیمت دارد.
(ج) نمودار عرضه-حرکت از نقطه a به b نشان از کاهش قیمت دارد.
(د) نمودار تقاضا-حرکت از نقطه a به b نشان از کاهش قیمت دارد.

۴- کدام گزینه با موارد دیگر متفاوت است؟

الف) دولت تعرفه واردات برنج را افزایش می دهد.

ب) دولت قوانین را تغییر می دهد تا شرکت ها مالیات بیشتری بدهند.

ج) دولت مالیات ۲۰ درصدی برای مصرف فرآورده های پلاستیکی وضع می کند.

د) دولت به هنگام محاسبه مالیات، کمک به خیریه ها را از درآمد کل کسر می کند.

۵- با توجه به موقعیت های زیر کدام گزینه صحیح است؟

۲/۵نمره بر اساس مقادیر یکسان منابع کشور هند می تواند ۳ تن گندم و ۴ تن پنبه تولید کند در حالی که کشور بنگلادش میتواند ۵ تن گندم و ۳ تن پنبه تولید کند.

- کشور روسیه برای تولید ۹۰ دستگاه زیر دریایی از تولید ۸۰ دستگاه کشتی جنگی صرف نظر می کند.

الف) مزیت نسبی تولید پنبه در کشور هند

ب) مزیت مطلق تولید پنبه در کشور هند

مزیت نسبی تولید زیر دریایی در روسیه

مزیت مطلق تولید زیر دریایی در روسیه

ج) مزیت مطلق تولید گندم در کشور بنگلادش

د) مزیت نسبی تولید گندم در کشور بنگلادش

مزیت نسبی تولید زیر دریایی در روسیه

۳نم

جاهای خالی را پر کنید.

۱- یک کار آفرین است ینی فرصت های کسب و کار را از زمانی که دیگران شاید متوجه نشوند می بیند.

۲- در مقایسه شرکت های سهامی و مؤسسات غیر انتفاعی می توان از به عنوان تفاوت و از به عنوان شباهت یاد کرد.

۳- کمیابی منابع در هر جامعه، آن جامعه را به سوی سوق می دهد.

۴- اگر منابع و مواد اولیه جدید در یک شرکت منجر به افزایش محصولات شود، این امر منجر به در مرز امکانات تولید می شود.

۵- در نمودار عرضه، با حرکت از قیمت کم به بالاتر مقدار تولید می شود.

۶- مهم ترین هدف از گرفتن مالیات می باشد.

سؤالات کوتاه پاسخ

۱ هر یک از موارد سمت راست را در ستون های سمت چپ قرار دهید.



۱نمره

۳

۴

صفحه سوم

۵/نام ۲- منابع کمیاب هر یک از موارد زیر مشخص کنید؟ (سرمایه فیزیکی-منابع طبیعی-سرمایه انسانی)
الف) ابزار و وسایلی که برای تولید یخچال استفاده می کنید. ()
ب) افرادی که در یک شرکت خدماتی استخدام می کنید. ()

۵/نام ۳- برای هر یک از انواع مالیات زیر مثال بزنید.
مالیات بر درآمد () مالیات بر مصرف ()

به سؤالات زیر پاسخ کامل دهید.

انمره ۱- نقش کار آفرین را در ایجاد کسب و کار شرح دهید.

انمره ۲- فرض کنید که شما می خواهید سهامی تولیدی مواد غذایی سالم ایجاد کنید، مراحل ایجاد و شکل گیری آن را شرح دهید.

انمره ۳- هزینه فرصت چیست؟ چگونه حاسبه می شود؟ چه فایده ای دارد؟

انمره ۴- منظور از هزینه های در رفته چیست؟ با استفاده از مثال شرح دهید که چگونه منجر به انتخاب منطقی می شود؟

انمره ۵- منظور از کارایی و ناکارایی در الگوی مرز امکانات تولید چیست؟ شرح دهید.

انمره ۶- تأثیر مد و قیمت کالاهای مکمل را بر مقدار تقاضا بررسی کنید.

انمره ۷- با مثال توضیح دهید که مالیات بر ارزش افزوده چگونه از مالیات گیری مضاعف جلوگیری می کند؟

۷۵/نام ۸- بررسی کنید رعایت اصل مطلق و نسبی چه مزایا و معایبی دارد ؟

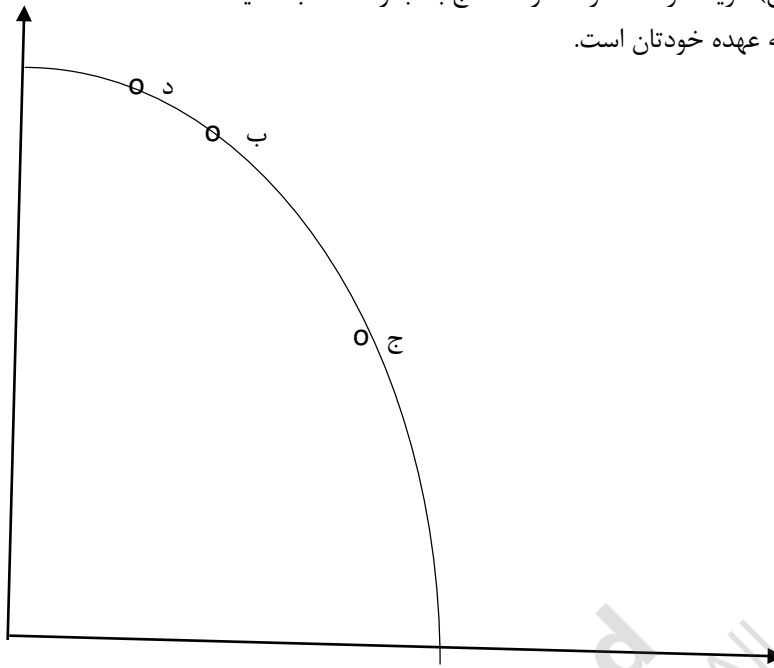
۷۵/نام ۹- بهترین الگوی تجارت اقتصادی با دنیا دارای چه ویژگی هایی است؟

انمره ۱۰- نتیجه عملکرد یک کارگاه تولیدی را با توجه به جدول زیر محاسبه کنید و بگویید برای افزایش سود چه راهکارهایی را پیشنهاد می کنید؟ (در صورت اجاره مکان کارگاه ماهیانه ۱۰۰۰۰۰ تومان اجاره دریافت می شد.)

محصول	۱۰۰۰۰۰
قیمت فی	هر عدد ۱۰۰۰۰۰۰ تومان
سرمایه فیزیکی	۱۲۰۰۰۰۰۰ تومان
مواد اولیه	یک سوم درآمد
استهلاک	۲۵ درصد سرمایه فیزیکی
۵ کارگر	هر کدام ماهیانه ۴ میلیون

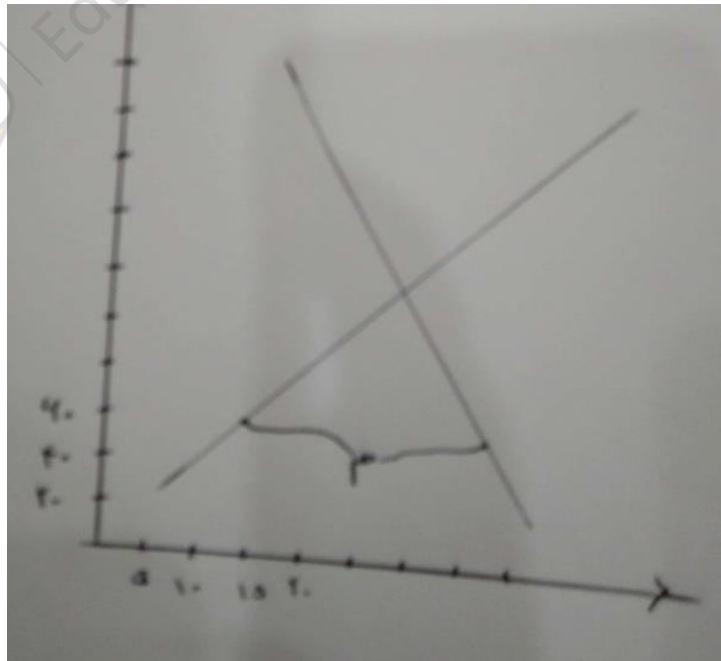
انمر

۱۱- با توجه به نمودار مقابل الف) مقدار تولیدات از هر کالا را در نقاط ب و ج بنویسید ب) حرکت از نقطه ب به د منجر به چه تغییراتی در تولید می شود؟ ج) هزینه فرصت حرکت از نقطه ج به ب را محاسبه کنید انتخاب محصولات و مقدار آن به عهده خودتان است.



انمره

۱۲- با بررسی نمودار زیر به سوالات پاسخ دهید.
الف) در قیمت ۱۲۰ مقدار عرضه و تقاضا چه تفاوتی با مقدار تعادلی دارند؟
ب) در نقطه ی م رفتار تولید کننده و مصرف کننده را بررسی کنید.



موفق باشید

