



دبیرستان پسرانه غیر دولتی مشکاة نور - دوره دوم

نام و نام خانوادگی: کلاس: یازدهم تجربی موضوع امتحان: زیست ۲ نام دبیر:

۱- در هر یک از عبارات های زیر , جای خالی را با کلمات مناسب پر کنید: (هر جای خالی ۰/۵ نمره)

- انتهای برآمده استخوان ران که نوعی استخوان است , توسط بافت استخوانی پر شده است.
- یکسان شدن فشار هوا در دو سوی پرده ی صماخ , بدلیل وجود است و به تحریک بهتر گیرنده های مکانیکی در بخش گوش درونی کمک می کند.
- ماهیچه ی در پشت ساق پا قرار دارد و مفصل گوی و کاسه شانه نیز با ماهیچه پوشیده شده است.
- بالا بودن مقدار یون خون , سبب تحریک ترشح هورمونی به نام از غده تیروئید می شود.
- استخوان رکابی روی دریاچه قرار گرفته و دسته استخوان چکشی نیز روی چسبیده است.
- در صورت کاهش فشار خون در فرد , از بخش قشری غده هورمونی به نام به خون ترشح می شود.
- هورمون های محرک غدد جنسی در مردان در غده و هورمون تیموسین در غده تولید می شوند.

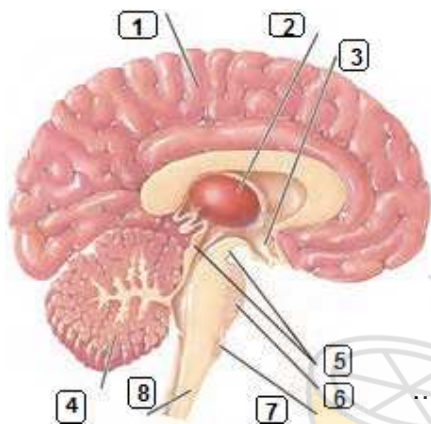
۲- درستی یا نادرستی هر یک از عبارات های زیر را بدون ذکر دلیل مشخص کنید: (هر مورد ۰/۵ نمره)

- ماهیچه های اسکلتی به هنگام انقباض غیرارادی , از اعصاب خودمختار پیام دریافت میکنند.
- در انعکاس عقب کشیدن دست , سیناپس بین نورون حرکتی و ماهیچه پشت بازو , از نوع سیناپس مهارمی باشد.
- در بیماری MS سرعت هدایت پیام عصبی در دستگاه عصبی محیطی کم می شود.
- استخوان کتف , برخلاف استخوان جمجمه جز بخش جانبی اسکلت انسان نمی باشد.
- بیشترین تعداد گیرنده هایی که در نور کم تحریک می شوند در لکه زرد از شبکیه است
- تغییر ضخامت عدسی چشم , بر عهده ماهیچه های عنبیه است.
- الزاما هر جاندار مهره داری با اسکلت درونی , دارای غضروف نیست.

۳- به سوال های زیر پاسخ های کوتاه ارائه دهید:

- در تشریح چشم گاو , بخشی از قرنیه که پهن تر است , به سمت گوش است یا بینی؟ (۰/۵)
- هورمون های جنسی از کدام غده غیرجنسی نیز به مقدار کم ترشح می شوند؟ (۰/۵)
- در کدام بیماری خودایمنی , یاخته ها مجبورند به منظور تامین انرژی مورد نیاز , به سراغ چربی ها بروند؟ (۰/۵)

- چشم مرکب در کدام گروه جانداران وجود دارد؟ - و چه نوع تصویری ایجاد می کند؟ (۱)
- پس از سن رشد ، کاهش تراکم توده استخوان در کدام جنس بیشتر است؟ (۰/۵)
- وظیفه مشترک بصل النخاع با پل مغزی را بنویسید؟ (۰/۵)
- در مکانیسم انقباض ماهیچه ، یون کلسیم از کدام اندامک آزاد می شود؟ (۰/۵)
- دو نوع سلول در داخل جوانه چشایی را نام ببرید؟ (۱)
- در تشریح مغز ، به منظور مشاهده درخت زندگی و بطن چهارم ، می بایست چه بخشی برش داده شود؟ (۰/۵)
- محل پردازش نهایی اطلاعات بینایی کدام لوب از مخ است؟ (۰/۵)
- از تجزیه گلوکز به صورت بی هوازی در ماهیچه ها ، کدام ماده در ماهیچه تولید شده و انباشته شدن آن چه عوارضی را بدنبال خواهد داشت؟ (۱)



۴- با توجه به شکل مقابل به سوالات زیر پاسخ دهید :

- نام گذاری کنید؟ (۰/۵) شماره ۴ : شماره ۱ :
- برمیستگی های چهارگانه بخشی از کدام شماره هستند؟ (۰/۲۵)
- کدام شماره مرکز انعکاس های مثل عطسه است؟ (۰/۲۵)
- تنظیم ترشح اشک و بزاق در رابطه با کدام شماره است؟ (۰/۲۵)
- در فعالیت تشریح مغز گوسفند ، بطن سوم در عقب کدام شماره است؟ (۰/۲۵)

۵- به یکی از سوالات زیر به اختیار پاسخ دهید :

- الف) نام هورمونی در انسان که هم در دستگاه ایمنی و هم در حفظ تعادل آب نقش دارد را نوشته و مشخص کنید از کجا ترشح می شود؟ (۱)
- ب) بنویسید که اشک مربوط به کدام خط دفاعی بدن بوده و با داشتن چه موادی از چشم محافظت می کند؟ (۱)

موفق باشید