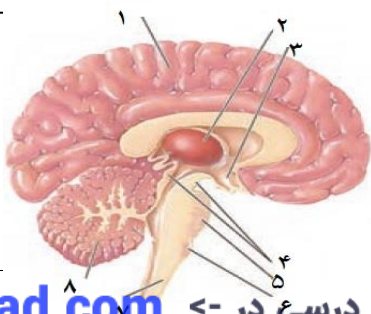



محل مهر شماره کارت <input type="text"/>	باسمه تعالی اداره آموزش و پرورش ناحیه یک اهواز دبیرستان دخترانه شاهرضوان (دی ماه 99)	نمره برگه با عدد <input type="text"/>
	نام درس: زیست شناسی ۲ پایه یازدهم زمان: ۴۵ دقیقه تاریخ: ۹۹/۱۰/۹ نام و نام خانوادگی: شماره کلاس: نام پدر: رشته: تجربی	نمره برگه با حروف <input type="text"/> امضاء دبیر مربوطه

ردیف	سوال	بارم
۱	<p>همانا دل با یاد خدا آرام می گیرد.</p> <p>درست یا نادرست بودن جملات زیر را بدون ذکر دلیل، مشخص کنید.</p> <p>الف) هر گیرنده حسی موجود در زبان بر درک درست غذا در قشر خاکستری اثر دارد.</p> <p>ب) هر جانوری که دارای خط جانبی باشد، قطعا دارای سخت ترین نوع بافت پیوندی است.</p> <p>ج) هر هورمونی که می تواند سیستم ایمنی را سرکوب کند از بخش مرکزی غده فوق کلیه ترشح می شود.</p> <p>د) هورمون های موثر در هم ایستایی یون کلسیم در خوناب، در کلیه گیرنده دارند.</p> <p>و) در هنگام پتانسیل عمل، کانالهای نشتی برخلاف کانالهای دریچه دار، یونها را برخلاف جهت شیب غلظت جابجا می کنند.</p> <p>ه) در انقباض های طولانی مدت، ماهیچه ها انرژی خود را از اسیدهای چرب تامین می کنند.</p>	۱,۵
۲	<p>در جاهای خالی کلمات مناسب قرار دهید. (به طور کامل نوشته شود)</p> <p>الف) ماهیچه های اطراف چشم توسط دستگاه عصبی پیام دریافت می کنند.</p> <p>ب) گیرنده های به تغییرات دمای سطح بدن حساس اند.</p> <p>ج) مواد اعتیادآور بر اثر می گذارد و موجب آزاد شدن ناقل های عصبی از جمله می شود که سرخوشی ایجاد می کند.</p> <p>د) ماده زمینه ای استخوان از و تشکیل شده است.</p> <p>ه) یاخته های ایمنی غیرفعال در حضور یاخته های در گره لنفی به یاخته های ایمنی فعال تبدیل می شود.</p> <p>و) در یک مرد هورمون های جنسی زنانه از ترشح می شود.</p>	۲
۳	<p>هر یک از تعاریف زیر مربوط به چیست؟</p> <p>الف) این ویژگی در گیرنده ها باعث می شود مغز بتواند اطلاعات مهمتری را پردازش کند</p> <p>ب) دستگاه عصبی مرکزی را در برابر ضربه حفاظت می کند.....</p> <p>ج) در ایجاد حافظه کوتاه مدت و تبدیل آن به حافظه بلند مدت نقش دارد.....</p> <p>د) فعالیت این بخش از دستگاه عصبی محیطی باعث برقراری حالت آرامش در بدن می شود.....</p> <p>ه) در حفظ هم ایستایی مایع اطراف یاخته های عصبی نقش دارد.</p> <p>و) ماده ای در یاخته ماهیچه ای که مولکول ATP را به سرعت باز تولید می کند</p> <p>ن) افزایش مقدار هورمون یا تاثیرات آن باعث کاهش ترشح همان هورمون می شود و بالعکس.....</p> <p>ی) میکروب ها را به دام می اندازد و از پیش روی آنها جلوگیری می کند.....</p>	۱

۴	<p>پاسخ کوتاه دهید.</p> <p>الف) ارتباط بین حلق و گوش میانی توسط کدام بخش صورت می گیرد؟</p> <p>ب) گیرنده حس وضعیت درون کدام ماهیچه های بدن وجود دارند و به چه عاملی در ماهیچه حساس اند؟</p>	۷۵
۵	<p>با توجه به شکل روبرو پاسخ دهید. (فقط به شماره ها نمره تعلق می گیرد.)</p> <p>الف) محل پردازش اولیه و تقویت اطلاعات حسی</p> <p>ب) مسیر عبور پیام های حسی از اندام های بدن به مغز</p> <p>ج) مرکز تفکر و عملکرد هوشمندانه</p> <p>د) در مرطوب نگه داشتن چشم نقش دارد.....</p>	۱



.۵	<p>پاسخ دهید .</p> <p>الف) می دانیم در تشریح مغز با بریدن رابط سه گوش چند بخش قابل دیدن هستند. یک مورد را نام ببرید.</p> <p>ب) ناقل عصبی اضافه در فضای سیناپسی توسط کدام یاخته جذب و تخلیه می شود ؟</p>	۶
۱	 <p>با توجه به تصویر به سوالات زیر پاسخ دهید.</p> <p>الف) کدام نوع بیماری چشم را نشان می دهد ؟</p> <p>ب) برای اصلاح دید از چه عدسی ای استفاده می شود ؟</p> <p>ج) دو علت ایجاد این بیماری را بنویسید.</p>	۷
۱/۲۵	<p>الف) درشت خوارها در کدام اندام های بدن به پاک سازی گویچه های قرمز مرده می پردازند؟ (۵/).</p> <p>ب) آنزیم لیزوزیم در کدام خط دفاعی بدن نقش دارد ؟ (۲۵/).</p> <p>برای مورد زیر یک دلیل بیاورید.</p> <p>ج) میکروب های سطح پوست می توانند از تکثیر میکروب های بیماری زا جلوگیری کنند.(۵/).</p>	۸
۱	<p>الف) علت ایجاد سد محکم و غیر قابل نفوذ در لایه درونی پوست چیست ؟</p> <p>ب) تارهای ماهیچه ای دوده دوی صد متر و ماراتن را از نظر مولکول ذخیره اکسیژن در ماهیچه مقایسه کنید.</p>	۹



limoonad
Education For All