

سوالات امتحان خرداد درس فیزیک		نام و نام خانوادگی:		نام آموزشگاه: دبیرستان یاس	
پایه هفتم - دوره اول متوسطه		ساعت شروع: ۸ صبح		مدت امتحان: ۲۵ دقیقه	
نمره تکوینی:		نمره کتبی:		تاریخ امتحان: ۱۴۰۰/۳/۸	
نمره تکوینی:		میانگین نمره:		نام دبیر: جهانگیری	
نمره تکوینی:		باعدد با حروف:		تعداد صفحه سوال: ۲	
نمره تکوینی:		باعدد با حروف:		اداره آموزش و پرورش شهرستان لاهیجان	
نمره	ردیف	کد ۱۰۱			
۰/۵	۱-	به سوالات زیر پاسخ دهید: الف) انرژی پتانسیل شیمیایی را تعریف کنید.			
۰/۵		ب) سوخت های هسته ای چگونه انرژی گرمایی تولید می کنند؟			
۰/۲۵		ج) اگر جسم گرمی را در تماس با جسم سرد قرار دهیم جنبش مولکولی کدام جسم افزایش می یابد؟			
۱	۲-	جاهای خالی را با عبارات مناسب پر کنید الف) فناوری تبدیل به عمل است. ب) وزن جسم را توسط اندازه گیری می کنند. ج) منابع انرژی به طور مداوم جایگزین می شوند و هیچ وقت تمام نمی شوند. د) اگر در ساحل آتش روشن کنیم در طول روز دود به طرف کشیده می شود.			
۰/۲۵	۳-	درستی یا نادرستی عبارات زیر را مشخص کنید: الف) اگر چگالی جسمی کمتر از چگالی مایع باشد در مایع فرو می رود. () ب) انرژی پتانسیل گرانشی جسم به وزن جسم و ارتفاع جسم از سطح زمین بستگی دارد. () ج) صفحه های خورشیدی تنها ۳۵ درصد انرژی نورانی خورشید را به انرژی الکتریکی تبدیل می کنند. ()			
۱	۴-	در سوالات زیر گزینه درست را انتخاب کنید: الف) شخص اول وزنه ۵۰ نیوتنی را ۵ دقیقه بالای سر خود نگه می دارد و شخص دیگر این وزنه را ۱۰ دقیقه بالای سر خود نگه می دارد. کدامیک کار بیشتری انجام داده است؟ ۱- شخص اول <input type="checkbox"/> ۲- شخص دوم <input type="checkbox"/> ۳- هیچ کدام کاری انجام نمی دهند <input type="checkbox"/> ۴- بستگی به وزن اشخاص دارد. <input type="checkbox"/>			

ب) یک لامپ در هر ثانیه از ۱۲۰ ژول انرژی الکتریکی دریافتی ۶۰ درصد آن را به گرما تبدیل می کند. این وسیله در هر ثانیه چند ژول انرژی نورانی تولید می کند؟

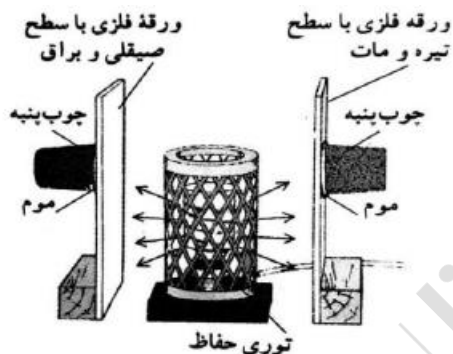
- ۱۰۰-۴
 ۱۲-۳
 ۴۸-۲
 ۷۲-۱

۰/۵

۵- دو مورد از مزایای استفاده از انرژی برق آبی را بنویسید.

۵-

۱-۶ در یک آزمایش مطابق شکل زیر بخاری برقی بین دو ورقه فلزی قرار داده می شود. سطح هایی از ورقه ها که مقابل بخاری قرار دارند یکی صیقلی و براق و دیگری سیاه و مات است. در طرف دیگر ورقه ها چوب پنبه ای توسط موم چسبانده شده است.



الف) وقتی بخاری را روشن کنیم چوب پنبه کدام ورقه زودتر می افتد؟
ب) از انجام این آزمایش چه نتیجه ای می گیریم؟

۰/۵

۷- در یک لیوان آب معمولی می ریزیم و دمای آن را اندازه می گیریم. سپس میخی را درون فریزر قرار می دهیم و آن را داخل لیوان آب می اندازیم.

۷-

الف) در این آزمایش دمای میخ چگونه تغییر می کند؟

ب) میخ انرژی از دست می دهد یا آب؟

موفق و پیروز باشید

