

۷ یک تفاوت مربع و متوازی الاضلاع را نام ببر.
 اختلاف ضلع برابر
 ۶؟

۸ مساحت قسمت رنگی را حساب کن.
 $6 \times 11 = 66$
 $12 \times 12 = 144$
 $12 \times 6 = 72$
 $66 - 72 + 72 = 66$
 مساحت ۶۶ است

۹ یک باغچه مستطیل شکل به طول ۴ متر و عرض ۳ متر داریم. می خواهیم دور این باغچه را نرود بکشیم. چند متر نرود برای دور باغچه لازم است؟
 $12 + 14 = 26$
 $14 + 12 = 26$
 ۱۴ متر

۱۰ یک مثلث چند ارتفاع دارد؟ چرا؟
 درسته بر طبق سوال یعنی شش

موفقیت و سر بلندی دختر خوبم آرزوی من است.

- نیاز به تلاش
- قابل قبول
- خوب
- بسیار خوب
- باز خورد آموزگار:

نوع آزمون: طراحی
زمان آزمون: ۶۰ دقیقه

نام و نام خانوادگی: ساره سیدعلی
نام خانوادگی: سیدعلی
کلاس: طراحی

۱ یک چهارضلعی رسم کن که قطرهایش بر هم عمود باشند ولی هم اندازه نباشند.



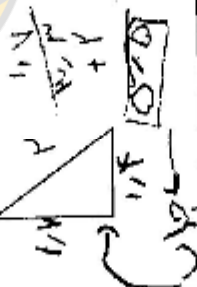
۲ از یک نقطه خارج از این خط یک خط عمود بر آن رسم کن.



۳ دو ویژگی متوازی الاضلاع را بنویس.

۱- پارالل
۲- درستی روبروی

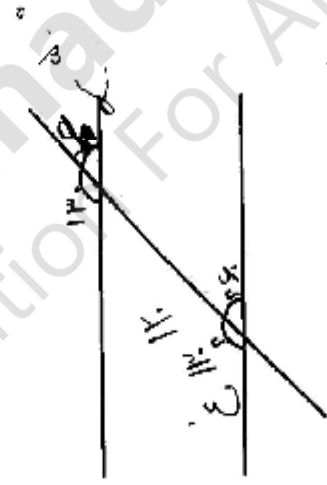
۴ مجموع زاویه‌های داخلی شکل‌های زیر را بنویس.



جواب

120 + 110 + 110 = 340
110 + 100 + 100 + 110 = 420

۵ به جای علامت‌های ؟ چه عددهایی را بگذاریم.



۶ یک دوزخه با دو زاویه قائمه رسم کن.

