



۱- کدام یک جذب قطب جنوب آهن ربا تیغه ای نخواهد شد

- الف (میخ فولادی)
ب) قطب جنوب آهن ربای نعلی شکل
ج) میله ی آهنی
د) قطب شمال آهنربای تیغه ای دیگر

۲- به چند روش می توان آهن ربای موقتی ساخت ؟

- الف (الکتریکی) ب) مالشی ج) القایی د) همه موارد

۳- دلیل ساختن آهن ربا دائمی به شکل نعل اسب کدام است ؟

- الف (کاهش نیروی مغناطیسی)
ب) آسان شدن کار آهن ربا
ج) افزایش نیروی مغناطیسی
د) دوام خاصیت مغناطیسی

۴- کدام یک از سنگ های زیر بر اثر گرما و فشار زیاد به وجود آمده است ؟

- الف (سنگ آهک) ب) سنگ گچ ج) خشت د) سنگ مرمر

۵- اغلب سنگ های دگرگونی در کجا می توانند تشکیل شوند؟

- الف) در قله ی کوه های بلند ب) در اعماق دره ج) در سطح بیابان د) در درون زمین

۶- اگر شما بخواهید چای داغی را در لیوانی بریزید و بردارید و در استان نسوزد ترجیح می دهید لیوان شما از چه جنسی باشد؟

- الف (آهنی) ب) شیشه ای ج) چوبی د) طلایی

۷- کدام یک از مواد زیر رسانای گرماست ؟

- الف (شیشه) ب) پلاستیک ج) چوب د) روی

۸- سنگهای کدام یک از کوه های زیر از نوع رسوبی هستند ؟

- الف (دماوند) ب) زاگرس ج) الوند د) تفتان

۹- کدام یک از گزینه های زیر وظیفه راه های تنفسی نیست ؟

- الف (گرم کردن هوا) ب) گرفتن گرد و غبار ج) افزایش رطوبت د) مبارزه با میکروب ها



۱۰- مواد غذایی توسط به خون می رسند .

الف (شش ها ب) پلاکت ها ج) سلول های روده ی باریک د) گلبول قرمز
۱۱- کرمک در کجا زندگی می کند ؟

الف (ماهیچه های گاو ب) روده ی انسان ج) علوفه د) روده ی گاو
۱۲- کدام یک از کرم های زیر انگل نیستند ؟

الف (کرم لوله ای ب) زالو ج) کرمک د) کرم خاکی
۱۳- هشت پا ، خرخاکی و کفشدوزک به ترتیب جزء کدام گروهها هستند ؟

الف (کیسه تنان - خار تنان - حشرات ب) نرم تنان - بند پایان - خارتنان
ج) اسفنج ها - کیسه تنان - حشرات د) نرم تنان - سخت پوستان - بند پایان

۱۴- میگو جز کدام دسته بی مهرگان زیر است ؟

الف (حشرات ب) نرم تنان ج) سخت پوستان د) کرم ها

۱۵- گیاهان دانه دار به چه شکلی طبقه بندی می شوند ؟

الف (گل دار - میوه دار ب) مخروط دار - بی دانه ج) مخروط دار - گل دار د) خزه - هاگدان

۱۶- به روابط غذایی که بین یک تولید کننده و چند مصرف کننده برقرار می شود می گویند

الف (اکوسیستم ب) زنجیره ی غذایی ج) شبکه ی غذایی د) زیستگاه

۱۷- گیاهان برای غذا سازی به کدام مورد نیاز ندارند ؟

الف (اکسیژن ب) کربن دی اکسید ج) نور خورشید د) آب

۱۸- کدام یک از موجودات زیر نمی تواند در حلقه ی آخر زنجیره ی غذایی قرار بگیرد ؟

الف (ملخ ب) قورباغه ج) گندم د) مار



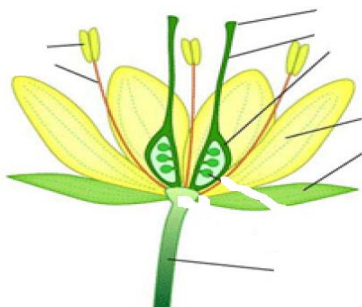
- ۱- وقتی قطبهای هم نام دو آهن ربا را به هم نزدیک می کنیم همدیگر را می کنند
- ۲- به میخی که به وسیله ی باتری و مقداری سیم آهن ربا شده باشد آهن ربا ی می گویند
- ۳- به دوسر آهن ربا آهن ربا می گویند
- ۴- دفاع بدن در برابر میکروب ها وظیفه ی است
- ۵- به رگ هایی که از قلب خارج و به اندام ها می روند می گویند
- ۶- رگ هایی که خون را به قلب برمی گردانند نام دارند
- ۷- کرم کدو از گروه کرم های است که در انسان زندگی می کند
- ۸- جانوران بی مهره هستند که ساکن دریا بوده و حرکت نمی کنند .
- ۹- فراوان ترین گروه بند پایان هستند
- ۱۰- بیشترین گروه بی مهره ها را تشکیل می دهند
- ۱۱- عروس دریایی یک جانور بی مهره از گروه است

پاسخ دهید

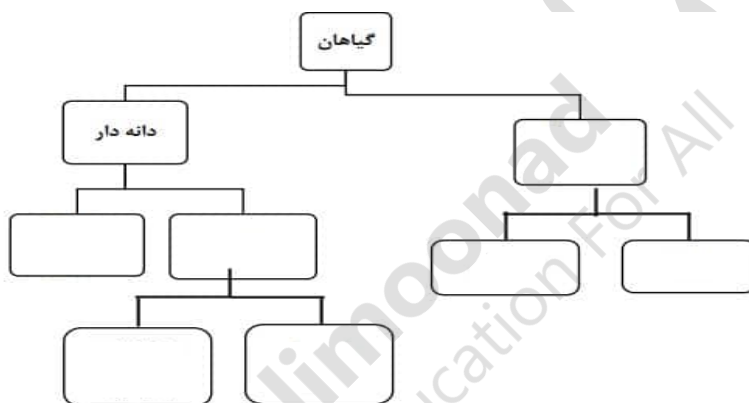
- ۱- رسانا و نارسانا گرمایی بودن اجسام زیر را مشخص کنید
سوزن : آب مقطر : سیم مسی : دسته پلاستیکی آچار :
- ۲- اندام اصلی تنفس را ببرید و وظیفه آن را بنویسید؟
- ۳- چگونه می توان به کمک باتری و سیم و میخ آهن ربای الکتریکی قوی تری ساخت ؟
- ۴- بی مهره ها به چند دسته تقسیم می شوند. نام ببرید
- ۵- دم و بازدم را تعریف کنید.
- ۶- تعادل گرمایی چیست؟
- ۷- فرق گیاهان دولپه و تک لپه را بنویسید؟ (چهار مورد)



۸- نام قسمت‌های خواسته شده را در شکل روبرو بنویسید



۹- طبقه بندی گیاهان را بنویسید ؟



۱۰- شبکه غذایی زیر از چند زنجیره غذایی تشکیل شده آنها را بنویسید؟ (چهار زنجیره بصورت فلش با نام جانور بنویسید)

