

نام درس: زیست شناسی ۱

پایه: دهم رشته: تجربی

اداره آموزش و پرورش ناحیه ۹

دبیرستان نمونه دولتی نظام مافی

امتحانات نوبت دوم سال تحصیلی ۹۷-۹۸

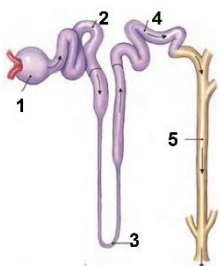
تاریخ: ۹۸/۳/۷ تعداد صفحه: ۴

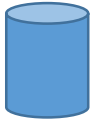
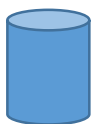

زمان امتحان: ۸۰ دقیقه

شماره کارت:	نام و نام خانوادگی:	نام دبیر: رحمانیان	نمره با عدد:	امضاء
			نمره با حروف:	
ردیف	دانش روشنی بخش اندیشه است. امام علی (ع)			
بارم				
۱	جاهای خالی را با کلمات مناسب کامل کنید.			
۱/۵	الف) ..... و حرکات مخلوط کننده روده باریک موجب ریز شدن چربی ها می شود. ب) حنجره در ..... واقع است و در تنفس، دو کار مهم انجام می دهد. ج) انواع گلوبولین ها و هموگلوبین با جذب و انتقال یون ها می توانند در ..... خون موثر واقع شوند. د) منابع و سودهایی که هر بوم سازگان در بر دارد، ..... می نامند. ن) سرلاد های نخستین ساقه عمدتا در ..... قرار دارند.			
۱/۵	و) مواد آلی در گیاهان به صورت .....، تولید و مصرف می شوند.			
۲	صحیح یا غلط بودن هر یک از عبارات زیر را بدون ذکر دلیل مشخص کنید.			
۱/۵	الف) در دیواره داخلی معده، چین های حلقوی وجود دارند، روی این چین ها، پرزهای فراوانی دیده می شوند. ب) مقدار هوایی که به شش ها وارد یا از آن خارج می شود به چگونگی دم و بازدم ما بستگی دارد. ج) چنانچه اکسیژن خون کاهش یابد، گیرنده های داخل مغز به بصل النخاع پیام عصبی ارسال می کنند. د) هر سامانه بافتی در گیاهان، عملکرد مشابهی دارد. ن) بعضی از سیانوباکتری ها می توانند علاوه بر فتوسنتز، تثبیت نیتروژن هم انجام دهند.			
۱/۵	و) همواره در تک یاخته ای ها تنظیم اسمزی با کمک انتشار انجام می شود.			
۳	گزینه صحیح را انتخاب کنید:			
۱/۵	الف) کدام عبارت، درباره تامین غذای سالم و کافی به عنوان یکی از اهداف زیست شناسی، صحیح است؟ ۱) افزایش مقاومت گیاهان در برابر حشرات آفت، ارتباطی به افزایش کیفیت و کمیت غذای انسان ندارد. ۲) برای افزایش کیفیت و کمیت غذای انسان، لازم است شناسایی گیاهان با نگرش کلی انجام شود. ۳) اصلاح ژن های گیاهان، نمی تواند ناشی از شناخت بیشتر روابط گیاهان زراعی و محیط زیست باشد. ۴) تمامی تعامل هایی که میکروب های خاک با گیاهان برقرار می کنند، تعامل های مفید محسوب می شوند. ب) از روی هماتوکریت (خون بهر) کدام را می توان تعیین کرد؟ ۱) نسبت فاکتورهای انعقادی ۲) میزان کم خونی ۳) سرعت انعقاد ۴) نسبت پروتئین های خون ج) کدام یک از جانداران زیر فاقد حفره ی گوارشی است؟ ۱) هیدر ۲) پلاناریا ۳) کرم لوله ای ۴) عروس دریایی د) در انسان عمل ترشح، در ..... که در بخش ..... کلیه ها قرار دارد، صورت می گیرد. ۱) کیسول بومن - قشری ۲) شبکه مویرگی دور لوله ای - لوله های پیچ خورده ۳) لوله هنله - مرکزی ۴) لوله جمع کننده ادرار - مرکزی ن) یاخته های تراکنید بالغ، فاقد کدامند؟ ۱) لان ۲) لیگنین ۳) دیواره نخستین ۴) دیواره پسین و) طول و قطر دیواره شکمی یاخته نگهبان روزنه در گیاهان نسبت به دیواره پستی آن به ترتیب چگونه است؟ ۱) بیشتر - کمتر ۲) هر دو کمتر ۳) کمتر - بیشتر ۴) هر دو بیشتر			

ردیف بارم	دانش روسی بحس اندیسه است. امام علی(ع)
۴	<p>به سئوالات زیر در رابطه با گوارش و جذب مواد پاسخ کوتاه بدهید:</p> <p>الف) ماده زمینه ای اندک از ویژگی های کدام بافت پیوندی است؟</p> <p>ب) در نتیجه کدام حرکات لوله گوارش، محتویات لوله، ریزتر و بیشتر با شیره های گوارشی مخلوط می شوند؟</p> <p>ج) ویتامین ب ۱۲ در روده بزرگ به چه روشی جذب می شود؟</p> <p>د) در ملخ، جذب غذا در کجا صورت می گیرد؟</p>
۵	<p>یک مورد از سلاح های زیستی را نام ببرید؟</p>
۶	<p>منشاء ریز پرزهای روده باریک چیست؟</p>
۷	<p>چهار عامل موثر بر برون ده قلبی را بنویسید؟</p>
۸	<p>در هنگام استراحت بطن، چه عاملی خون را در سرخرگ ها به جلو می راند؟ دو فایده این موضوع را بنویسید.</p>
۹	<p>در مورد هورمون تنظیم کننده تولید گویچه های قرمز به سئوالات زیر پاسخ دهید:</p> <p>الف) در چه زمانی میزان ترشح هورمون به شکل معنی داری افزایش می یابد؟</p> <p>ب) بافت هدف این هورمون کجاست؟</p>
۱۰	<p>آنزیم آغاز کننده فرایند انعقاد از کجا ترشح می شود؟ چه واکنشی را کاتالیز می کند؟</p>
۱۱	<p>مسیر گردش خون زیر (در ماهی) را تکمیل کنید:</p> <p>سرخرگ پستی → مویرگ های آبششی → ..... → بطن → ..... → دهلیز → ..... → سیاهرگ شکمی</p>
۱۲	<p>با توجه به شکل به سئوالات زیر پاسخ دهید:</p> <p>الف) دیواره درونی بخش (۱) از چه نوع سلول هایی ساخته شده است؟</p> <p>ب) میزان بازجذب در کدام قسمت از شکل بیشتر است؟ چرا؟</p> <p>ج) بخش شماره (۳) چه نام دارد؟</p>
۱۳	<p>به سئوالات زیر در رابطه با تنظیم اسمزی و دفع مواد زائد پاسخ کوتاه بدهید:</p> <p>الف) گیرنده های اسمزی در کدام بخش مغز قرار دارند؟</p> <p>ب) دیابت بی مزه نتیجه چه اختلالی است؟</p> <p>ج) در کرم پهن پلاناریا چه نوع سامانه دفعی وجود دارد؟</p> <p>د) مانع اصلی خروج پروتئین ها از مویرگ های گلومرول کدام است؟</p>
۱۴	<p>هر کدام از موارد زیر در مورد چه نوع بافت زمینه ای (کلاتشیم - اسکلاتشیم - پارانشیم) می باشد؟</p> <p>الف) وقتی گیاه زخمی می شود، سلول های آن تقسیم شده و بافت زخمی را ترمیم می کنند.</p> <p>ب) دیواره نخستین آن ضخیم است و ضمن ایجاد استحکام سبب انعطاف پذیری اندام گیاهی می شود.</p>

سرخرگ پستی → مویرگ های آبششی → ..... → بطن → ..... → دهلیز → ..... → سیاهرگ شکمی



	دانش روسی بحسن اندیسه است. امام علی(ع)	ردیف بارم
۱/۵	<p>در ارتباط با سلول گیاهی به سئوالات زیر پاسخ مناسب دهید:</p> <p>الف) نقش پلاسمودسم چیست؟</p> <p>ب) چه عاملی سبب استحکام و تراکم بیشتر دیواره پسین نسبت به دیواره نخستین شده است؟</p> <p>ج) چرا دانه ی " به " در آب لعاب ایجاد می کند؟</p> <p>د) پس از تشکیل دیواره پسین، کدام دیواره مجاور غشاء یاخته قرار می گیرد؟</p> <p>ن) با کندن پوست درخت کدام بخش، در معرض آسیب های محیطی قرار می گیرد؟</p> <p>و) مغز ریشه از چه نوع بافتی است؟</p>	۱۵
۰/۵	چرا مصرف گوجه فرنگی در پیشگیری از سرطان اندام های بدن نقش دارد؟	۱۶
۰/۵	<p>سه قطعه روپوست پیاز قرمز تهیه کرده و مطابق شکل زیر هر کدام را داخل ظرفی قرار می دهیم. پیش بینی می کنید بعد از مدتی، کدامیک از قطعه ها حالت تورژسانس را نشان می دهد؟ چرا؟</p> <div style="display: flex; justify-content: space-around; align-items: flex-start;"> <div style="text-align: center;">  <p>ظرف ۳ آب معمولی</p> </div> <div style="text-align: center;">  <p>ظرف ۲ آب مقطر</p> </div> <div style="text-align: center;">  <p>ظرف ۱ محلول ۱۰٪ نمک</p> </div> </div>	۱۷
۱	دو نقش درون پوست ریشه را بنویسید؟	۱۸
۱	<p>در رابطه با نیتروژن و نقش آن در گیاهان به سئوالات زیر پاسخ دهید:</p> <p>الف) باکتری های تثبیت کننده نیتروژن از چه نوعی هستند؟</p> <p>ب) نیتروژن تثبیت شده توسط باکتری ها چگونه در اختیار گیاهان قرار می گیرد؟</p>	۱۹
۱	<p>به سئوالات زیر پاسخ مناسب دهید:</p> <p>الف) دو عامل در ساختار سلول نگهبان که در باز و بسته شدن روزنه ها نقش دارند، نام ببرید؟</p> <p>ب) شرایط محیطی ایجاد کننده تعریق را بیان کنید. ( دو مورد)</p>	۲۰
۰/۵		

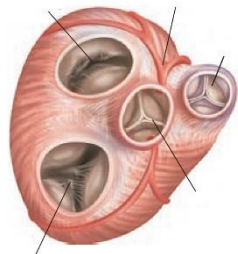
۲۱ بار برداری آبکشی را تعریف کنید؟

۲۱

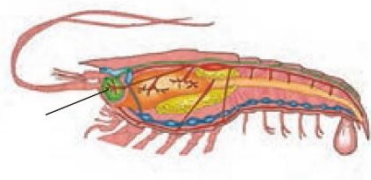
۲۲ هر یک از اشکال زیر نشان دهنده ی چیست؟

۲۲

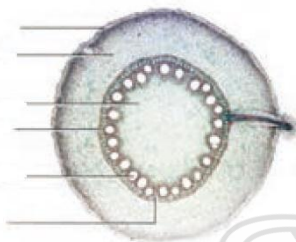
الف) . . . . .



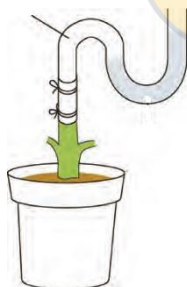
ب) . . . . .



ج) . . . . .



د) . . . . .



سربلند و پیروز باشید

	دانش روسی بخش اندیسه است. امام علی(ع)	ردیف بازم

