

ساعت امتحان: ۹ صبح

نوبت امتحانی: دی ماه ۹۹

نام واحد آموزشی: دبیرستان غیردولتی دخترانه فرهیختگان نو

ش سندلی (ش داوطلب):

وقت امتحان: ۹۰ دقیقه

رشته: انسانی

پایه: دهم

نام پدر:

نام و نام خانوادگی:

تاریخ امتحان: ۱۵ / ۱۰ / ۱۳۹۹

سال تحصیلی: ۱۴۰۰ - ۱۳۹۹

نام دبیر: سمانه همتی

سؤال امتحان درس: اقتصاد

تعداد برگ سؤال: ۳ برگ

الف (گزینه ی صحیح را انتخاب بفرمائید :

۱- کدام گزینه صحیح یا غلط بودن عبارت های زیر را به درستی نشان می دهد؟ (۰.۲۵ نمره)

الف) در یک کسب و کار با اینکه احتمال از بین رفتن و شکست وجود دارد، احتمال موفقیت و سودآوری آن هم کم نیست.

ب) این موضوع که کارآفرینان موفق " پس انداز و خوش نامی شان را با شجاعت و تدبیر به میدان می آورند تا فعالیت اقتصادی جدیدی را راه اندازی کنند " اشاره به ویژگی پُرانگیزه بودن آن ها دارد.

ج) این موضوع که کارآفرینان موفق " مطمئن و دلگرم به موفقیت اقتصادی هستند "، اشاره به ویژگی ریسک پذیر بودن آن ها دارد.

۱) ص-غ-ص (۲) غ-ص-ص (۳) غ-ص-غ (۴) ص-غ-غ

۲- تولید کننده ای که دچار ضرر و زیان شده است، چگونه می تواند از وضعیت " زیان " دوری کند؟ (۰.۲۵ نمره)

۱. صرفه جویی در مواد اولیه - افزایش دستمزد نیروی کار استخدام شده

۲. کاهش میزان فروش - استخدام بیشتر نیروی کار غیرلازم

۳. افزایش درآمد - کاهش هزینه های تولید

۴. فروش محصولات تولیدی با قیمت کمتر از قبل - افزایش هزینه های تولید.

ساعت امتحان: ۹ صبح

نام واحد آموزشی: دبیرستان غیردولتی دخترانه فرهیختگان نو نوبت امتحانی: دی ماه ۹۹

ش صندلی (ش داوطلب):

وقت امتحان: ۹۰ دقیقه

رشته: انسانی

پایه: دهم

نام پدر:

نام و نام خانوادگی:

تاریخ امتحان: ۱۵ / ۱۰ / ۱۳۹۹

سال تحصیلی: ۱۴۰۰ - ۱۳۹۹

نام دبیر: سمانه همتی

سؤال امتحان درس: اقتصاد

تعداد برگ سؤال: ۳ برگ

۳- بعضی از افراد راه های کسب درآمد نامشروعی را انتخاب کرده اند ، کدام ویژگی زیر مربوط به آنها

نیست ؟ (۰.۲۵ نمره)

۱. این افراد نه تنها با فعالیت های غیر قانونی و غیرشرعی به هم نوعانشان ظلم می کنند ، بلکه برکت را نیز از زندگی خودشان دور می کنند و اقتصاد خود و جامعه را در سراسیمه سقوط قرار می دهند .
۲. به دلیل زودتر آشکار شدن کارهای نامشروع شان در شهرها ، آنها ترجیح می دهند به روستاها کوچ کنند تا آسان تر به فعالیت های خود بپردازند .
۳. معمولا به دنبال ارزان خریدن . گران فروختن هستند و فروش برخی از کالاها در انحصار آنها است و اگر کسی بخواهد با آنها وارد رقابت اقتصادی شود ، با انواع شگردها او را از پای در آورده و سود خودشان را حفظ می کنند .
۴. آنها معمولا از رانت ها و موقعیت هایی که با فریب و ظاهر سازی بدست می آورند ، سو استفاده می کنند و به درآمدهای کلانی دست می یابند.

۴- صحیح یا غلط بودن عبارات زیر در کدام گزینه به درستی ذکر شده است ؟ (۰.۲۵ نمره)

- الف) تلاش برای بدست آوردن کارایی ، به معنای یافتن موقعیت هایی برای پیشرفت است .
- ب) وقتی تولید " ناکارا " باشد ، این امکان وجود دارد که حداقل بیشتر از یک کالا تولید شود ، بدون آنکه از تولید کالاهای دیگر کاسته شود .
- ج) در صورت کارا بودن اقتصاد یک کشور یا شرکت ، حداقل بیش از یک کالا یا خدمت می توان در دسترس مردم قرار داد که در این صورت کالاها یا خدمات دیگر کاهش پیدا می کنند .
- د) نقاطی که زیر مرز امکانات تولید قرار دارند ، نقاطی هستند که تولید در آن ها ناکارا است و نشان دهنده ی این است که اقتصاد از بیشترین منابعش استفاده نکرده است .

۱. ص-ص-ص-غ

۲. ص-ص-غ-ص

۳. ص-غ-غ-ص

۴. غ-غ-ص-غ

ساعت امتحان: ۹ صبح

نوبت امتحانی: دی ماه ۹۹

نام واحد آموزشی: دبیرستان غیردولتی دخترانه فرهیختگان نو

ش سندلی (ش داوطلب):

وقت امتحان: ۹۰ دقیقه

رشته: انسانی

پایه: دهم

نام پدر:

نام و نام خانوادگی:

تاریخ امتحان: ۱۵ / ۱۰ / ۱۳۹۹

سال تحصیلی: ۱۴۰۰ - ۱۳۹۹

نام دبیر: سمانه همتی

سؤال امتحان درس: اقتصاد

تعداد برگ سؤال: ۳ برگ

ب) یک کارگاه تولیدی بطری های پلاستیکی ، ۵ نفر نیروی کار با دستمزد میانگین ماهیانه ۲۲۵۰۰۰۰ تومان -
 ۴ دستگاه ماشین آلات تولید بطری با اجاره ی سالانه هر کدام ۵۰ میلیون تومان در اختیار دارد . این کارگاه سالانه
 ۳۵ میلیون تومان مواد اولیه نیز خریداری می کند تا آنها را تبدیل به بطری هایی با قیمت هر بطری ۲۰۰۰ تومان
 تبدیل بکند . در ابتدای سال مالی ، هدف مدیر عامل کارگاه کسب سود سالیانه ۵۰ میلیون تومان است . در انتهای
 سال این کارگاه چند هزار بطری باید بفروشد تا هدف مدیر عامل محقق شود ؟ (از سایر هزینه های تولید صرف
 نظر کنید .) (۲ نمره)

پ) صحیح یا غلط بودن عبارت های زیر را مشخص بفرمائید :

- ۱- یک کارآفرین موفق ضرورتاً از ابتدا کارآفرین بوده است . (۰.۲۵ نمره)
- ۲- هزینه هایی که پرداخت شده و شما نمی توانید آن را باز گردانی " هزینه فرصت " نام دارد . (۰.۲۵ نمره)
- ۳- این سوال که " مالک محصول یا کالای (نهایی) که به مشتری عرضه می شود ، کیست ؟ " بیانگر مفهوم سازمان تولید است . (۰.۲۵ نمره)
- ۵- استخدام یکی از دوستان برای کمک ، نوعی کسب و کار شراکتی است . (۰.۲۵ نمره)

ت) هر یک از عبارت های زیر به کدام یک از اشتباهات رایج در تصمیم گیری اشاره دارند ؟

- ۱- این لباس را به قیمت خیلی خوبی خریدم ، زیرا در حراجی بود . (۰.۲۵ نمره)
- ۲- من واقعا آن تتاتر را دوست نداشتم ، اما ترجیح دادم بمانم؛ زیرا پول زیادی برای آن داده بودم . (۰.۲۵ نمره)
- ۳- من غواصی را همانند بسیاری از دوستانم دوست دارم . فکر می کنم بهتر است مدرسه را ترک کنم و یک مغازه ی وسایل غواصی راه بیندازم . (۰.۲۵ نمره)
- ۴- سرمایه گذاری کردن در زمینه های پرخطر ، بدون آمادگی لازم . (۰.۲۵ نمره)

ساعت امتحان: ۹ صبح

نوبت امتحانی: دی ماه ۹۹

نام واحد آموزشی: دبیرستان غیردولتی دخترانه فرهیختگان نو

ش سندلی (ش داوطلب):

وقت امتحان: ۹۰ دقیقه

رشته: انسانی

پایه: دهم

نام پدر:

نام و نام خانوادگی:

تاریخ امتحان: ۱۵ / ۱۰ / ۱۳۹۹

سال تحصیلی: ۱۴۰۰ - ۱۳۹۹

نام دبیر: سمانه همتی

سؤال امتحان درس: اقتصاد

تعداد برگ سؤال: ۳ برگ

ث) جاهای خالی را با کلمات مناسب تکمیل نمائید :

الف) خانوارها ، کالاها و خدمات را از بنگاه ها می کنند یا بنگاه ها را از خانوارها یا خریداری می کنند و اینگونه رابطه شکل می گیرد . (۰.۷۵ نمره)

ب) کمیابی منابع ، هر جامعه را با مواجه می سازد . (۰.۲۵ نمره)

ج) به ترتیب بهتر است یک شرکت ، به جای تولید مرز امکانات تولید ، مرز امکانات تولید کند و جمله ی " چیزی به نام ناهار مجانی وجود ندارد " اشاره به مفهوم دارد . (۰.۷۵ نمره)

چ) با توجه به جدول مقادیر عرضه و تقاضای منطقه ای برای نوعی کالا در قیمت های مختلف ، در قیمت ۸۰ ریال بازار با چه وضعیتی مواجه است ؟ (۰.۲۵ نمره)

مقدار تقاضا (به کیلو)	مقدار عرضه (به کیلو)	قیمت کالا (به ریال)
۸۰	۱۲۰	۱۰۰
۱۰۰	۱۰۰	۹۰
۱۱۰	۸۰	۸۰

ح) عوامل موثر بر عرضه را نام ببرید و هر کدام را جداگانه تعریف کنید . (۰.۵ نمره)

خ) سیاست گذاران به چند طریق می توانند مقدار تقاضا و مصرف کالایی را کم کنند ؟ (۰.۷۵ نمره)

د) " کالای معمولی " و " کالای پست " را تعریف نمائید . (۱ نمره)

ذ) " قانون تقاضا " را توضیح دهید . (۱ نمره)

ز) اگر شما کفشی را به قیمت ۱۰۰ هزار تومان خریده باشید و بعلت سایز نامناسب ، از پوشیدن آن صرفنظر کنید و

کفش دیگری به قیمت ۱۵۰ هزار تومان خریداری کنید ، هزینه در رفتن کدام است ؟ (۰.۲۵ نمره)

ساعت امتحان: ۹ صبح

نوبت امتحانی: دی ماه ۹۹

نام واحد آموزشی: دبیرستان غیردولتی دخترانه فرهیختگان نو

ش صندلی (ش داوطلب):

وقت امتحان: ۹۰ دقیقه

رشته: انسانی

پایه: دهم

نام پدر:

نام و نام خانوادگی:

تاریخ امتحان: ۱۵ / ۱۰ / ۱۳۹۹

سال تحصیلی: ۱۴۰۰ - ۱۳۹۹

نام دبیر: سمانه همتی

سؤال امتحان درس: اقتصاد

تعداد برگ سؤال: ۳ برگ

ش) اصول انتخاب در هر کسب و کار را نام ببرید. (۱.۲۵ نمره)

س) انواع بازار را در موارد زیر مشخص کنید. (۲.۵ نمره)

ستون اول	ستون دوم
۱- شرکت توانیر و خودروسازی	عیب شرکت
۲- شرکت پخش و پالایش فرآورده های نفتی	رقابتی
۳- فروشندگان آثار هنری	مزیت کسب و کار شخصی
۴- خریدهای دولتی	انحصارگر در فروش
۵- راه اندازی آسان و هزینه های نسبتا کم	عیب کسب و کار شخصی
۶- تاخیر در تصمیم گیری	انحصارگر در خرید و فروش
۷- دسترسی به منابع و سرمایه های مالی بزرگتر	مزیت کسب و کار شراکتی
۸- ساعت کار طولانی	مزایده
۹- افزایش برخی هزینه ها جهت تنظیم قرارداد و مشاوره حقوقی با وکیل	عیب کسب و کار شراکتی
۱۰- تجارت با سایر کشورها	مناقصه
	مزیت شرکت

ساعت امتحان: ۹ صبح

ش صندلی (ش داوطلب): نام واحد آموزشی: دبیرستان غیردولتی دخترانه فرهیختگان نو نوبت امتحانی: دی ماه ۹۹

وقت امتحان: ۹۰ دقیقه

نام و نام خانوادگی: نام پدر: پایه: دهم رشته: انسانی

تاریخ امتحان: ۱۳۹۹ / ۱۰ / ۱۵

سؤال امتحان درس: اقتصاد نام دبیر: سمانه همتی سال تحصیلی: ۱۴۰۰ - ۱۳۹۹

تعداد برگ سؤال: ۳ برگ

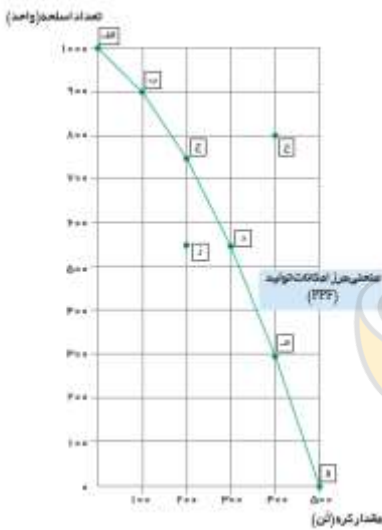
ص) با توجه به نمودار به نمودار زیر (نمودار کره و اسلحه) ، به سوالات زیر پاسخ دهید :

۱- نقاط " ناکارا " را مشخص بفرمائید . (۰.۵ نمره)

۲- در کجای مرز امکانات تولید در نمودار قرار بگیریم تا در حالت " کارایی " باشیم؟ (۰.۲۵ نمره)

۳- چقدر کره ی کمتری در نقطه ی " ه " نسبت به نقطه ی " و " تولید شده است؟ (۰.۷۵ نمره)

۴- با جابجایی از نقطه ی " ج " به " الف " در تولید کره و اسلحه چه اتفاقی می افتد؟ (۱ نمره)



۱- با توجه به نمودار و جدول زیر:

الف) در قیمت ۲۰۰ ریال مصرف کنندگان چند کیلو تقاضا از کالا دارند؟

ب) در قیمت ۴۰۰ ریال تولید کنندگان چند کیلو از کالا را تولید می کنند؟

ج) در کدام قیمت، تعادل در بازار برقرار می شود؟

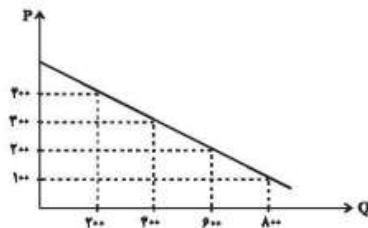
(۱) ۴۰۰ - ۶۰۰ - ۲۰۰

(۲) ۳۰۰ - ۶۰۰ - ۶۰۰

(۳) ۳۰۰ - ۲۰۰ - ۴۰۰

(۴) ۴۰۰ - ۱۰۰ - ۶۰۰

مقدار عرضه	قیمت
۰	۱۰۰
۲۰۰	۲۰۰
۴۰۰	۳۰۰
۶۰۰	۴۰۰



کارفرین کیست ؟ و در جست و جوی چیست ؟ (۰.۵ نمره)