


| | | | | |
|----------------------|-----------------------|-----------------------|---|----------------------|
| نام درس : علوم تجربی | پایه: هفتم | سال تحصیلی ۹۷-۱۳۹۶ |  بسمه تعالی مدیریت آموزش و پرورش ناحیه ۱ تبریز دبیرستان دوره اول مشکاة | نام : |
| | | | | تاریخ امتحان: ۹۷/۳/۵ |
| شماره داوطلب: | مدت امتحان : ۷۵ دقیقه | | ردیف دفتری : | نام خانوادگی : |
| تعداد سوال: ۲۴ | | نام دبیر: شریفی نسب | کلاس: | |

الف) جای خالی

- جواب مورد نظر را از بین کلمات کادر پیدا کرده و در محل مناسب اش قرار دهید. (تعدادی کلمه اضافیست). (هر جای خالی ۰/۲۵)

جرم - پروتئین سازی
 فولاد - جزر - حجم - مد
 تولید انرژی - گلبول سفید
 آلومینیوم - گلبول قرمز

- ۱- چگالی یک جسم نسبت به جسم است.
- ۲- فلز به یک فلز سبک شهرت دارد.
- ۳- به بالا آمدن آب و حرکت آن به سمت ساحل می گویند.
- ۴- وظیفه میتوکندری است.
- ۵- انتقال گاز های تنفسی وظیفه در خون است.

ب) چهار گزینه ای

- ۱- کدام یک از گزینه های زیر جز شاخه های علوم تجربی نیست؟ (۰/۵)
 الف) فیزیک ب) هندسه ج) شیمی د) زمین شناسی
- ۲- مهم ترین املاح موجود در آب های زیر زمینی کدامند؟ (۰/۵)
 الف) کلسیم - سدیم ب) کلسیم - آهن ج) منیزیم - آهن د) کلسیم - منیزیم

ج) صحیح و غلط

- ۱- وقتی روی جسمی با جسم دیگر خراش می کشیم، می توانیم استحکام اجسام را بسنجیم. (۰/۵) ()
- ۲- بخش زیادی از آب های شیرین را یخچال ها تشکیل می دهند. (۰/۵) ()

د) پاسخ کوتاه

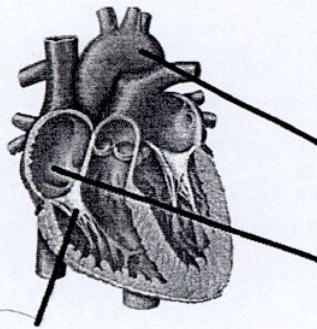
- ۱- ذرات ریز سازنده اتم ها را نام ببرید. (۰/۷۵)
- ۲- سه روش انتقال گرما را نام ببرید. (۰/۷۵)
- ۳- سیمان مخلوطی از چه موادی است؟ (۰/۵)
- ۴- عوامل موثر در انرژی پتانسیل گرانشی را نام ببرید. (۰/۵)

۵- ۲ ویژگی سطحی که مانند شکل مقابل قابلیت جذب زیاد گرما را دارد را بنویسید. (۰/۵)



۶- نفرون (لوله ادراری) چیست؟ (۰/۵)

۷- ۲ مورد از وظایف غشای سلولی را بنویسید. (۱)



۸- تغییر شکل کدام قسمت از بدن باعث دم و بازدم می شود؟ (۰/۵)

۹- در شکل مقابل جاهای خالی مربوط به کدام بخش از قلب است؟ (۰/۷۵)

۱۰- گروه کلی ویتامین ها را نام برده و برای هر کدام یک مثال بنویسید. (۱)

۱۱- ۲ منبع از منابع انرژی تجدیدپذیر را نام ببرید. (۱)

۱۲- یک تفاوت و یک شباهت بین سلول های گیاهی و جانوری را بنویسید. (۱)

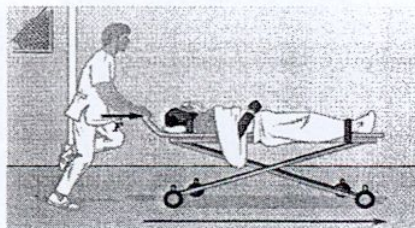
شباهت:

تفاوت:

د) پاسخ کامل و حل مسئله

۱- قانون پایستگی انرژی را توضیح دهید. (۱)

۲- گردش ششی خون را توضیح دهید. (۱)



۳- در شکل مقابل پرستار با نیروی ۲۰۰ نیوتنی تخت بیمار را ۴ متر جابه جا می کند.

مقدار کار را محاسبه کنید. (فرمول و یکاها کامل نوشته شود) (۰/۷۵)

۱- تصحیح نهایی:

با عدد با حروف

| | |
|--|--|
| | |
|--|--|

نام و نام خانوادگی:

امضاء:

۲- تصحیح دوم:

با عدد با حروف

| | |
|--|--|
| | |
|--|--|

نام و نام خانوادگی:

امضاء:

۱- تصحیح اول:

با عدد با حروف

| | |
|--|--|
| | |
|--|--|

نام و نام خانوادگی:

امضاء: