

جواب درست هر سوال را با علامت (X) مشخص کنید

- ۱- برای تهیهی کاغذهای ضد آب (گلاسه) کدام یک از موارد زیر را به خمیر کاغذ اضافه می کنند؟
 (الف) پلاستیک ✓ (ب) نشاسته (ج) گچ (د) گاز کلر
- ۲- ذخایر نفت و گاز و ذغال سنگ در کدام لایه‌ی زمین یافت می شود؟
 (الف) گوشه (ب) هسته‌ی خارجی ✓ (ج) پوسته (د) هسته‌ی داخلی
- ۳- مهم ترین گازهای خارج شده از دهانه‌ی آتش فشان‌ها چه نام دارند؟
 (الف) بخار آب - نیتروژن (ب) بخار آب - اکسیژن (ج) بخار آب - کربن دی اکسید ✓ (د) بخار آب - منواکسید کربن

۴- کدام یک از جملات زیر نادرست است؟

- (الف) هسته‌ی حالت مایع دارد و از گوشته‌ی زیرین تا هسته‌ی داخلی ادامه دارد.
 (ب) امواج لرزه‌ای از سنگ های نرم و کم تراکم، کندتر عبور می کند.
 (ج) خمیر کره زیر سنگ کره می باشد ✓
 (د) همه‌ی زمین لرزه‌ها باعث خرابی در سطح زمین می شوند.

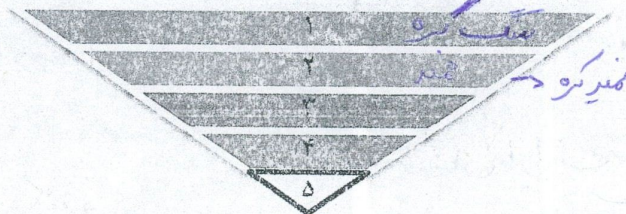
جاهای خالی را با کلمات مناسب پر کنید.

- ۱) کندن پوست تنه‌ی درخت یک تجزیه شیمیایی است.
 ۲) گاز کلر و آب ژاول مانند اسید رنگبر و سفید کننده هستند.
 ۳) برای خشک کردن خمیر کاغذ و تبدیل آن به ورقه‌های نازک از علائق های استفاده می کنند.
 ۴) به خمیر کره و بخش جامد بالای گوشته مجموعاً پوسته بالایی گفته می شود.

روی کلمات نادرست خط بکشید.

- ۱) بر اساس (ترکیب شیمیایی و جنس مواد / حالت مواد تشکیل دهنده) لایه‌های درون زمین به سه بخش تقسیم می شوند.
 ۲) شیوع بیماریهای واگیردار از اثرات (بهداشتی / ساختمانی) حاصل از زمین لرزه است.
 ۳) بلند کردن کیف از روی زمین (حمل کردن / کشیدن) نیرو است.
 ۴) «سهند» یک آتشفشان (نیمه فعال / خاموش) در ایران است.

پاسخ کامل دهید.



۱) به توجه به تصویر پاسخ کامل دهید.

الف) لایه‌های ۱ تا ۵ را نام گذاری کنید.

- ۱- سنگ کره ۲- خمیر کره ۳- پوسته زیرین ۴- هسته خارجی ۵- هسته داخلی

ب) جنس لایه‌ی ۵ از چیست؟ **حامد آهن و شمش**

۴- در مورد آتش فشان به سوالات زیر پاسخ دهید.

الف) یک فایده و یک ضرر آن را بنویسید.

فایده: **ایجاد خاک حاصلخیز برای کشاورزی**

ضرر: **ریزش باران اسیدی**

ب) ساکنان مناطق زلزله خیز چه موارد ایمنی را باید رعایت کنند؟ (۲ مورد) ✓

۱- **به مواد خارج شده از آتشفشان توجه نکنند که اگر تفسیری در آن ایجاد شود سرعت محل را ترک کنند** - ۲- **در اطراف**

ج) آتش فشان‌ها از نظر فعالیت به چند دسته طبقه بندی می‌شوند؟ نام ببرید ۳ **رسد - فعال - نیمه فعال - خاموش**

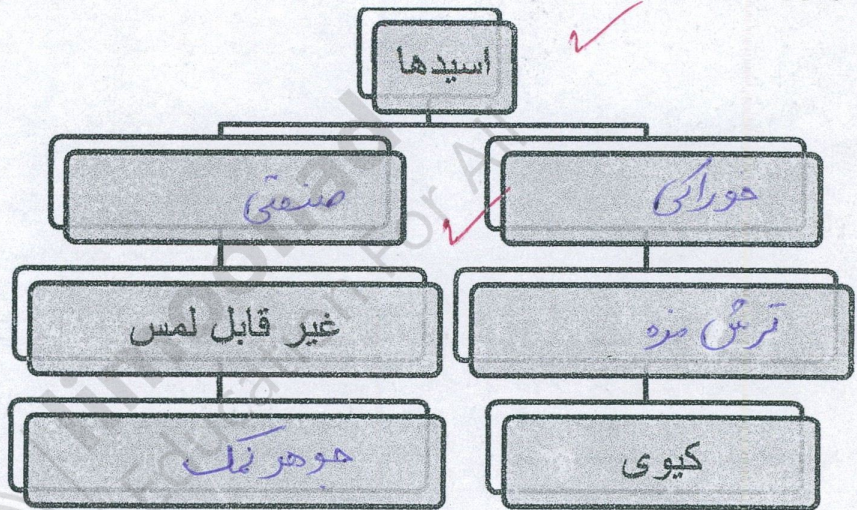
د) یک سنگ آتش فشانی نام ببرید. **سنگ یا - پولکی معدنی** ✓

ه) زمین لرزه‌های خفیف چه فوایدی دارند؟ (۲ مورد)

۱- **باعث جلوگیری از وقوع زمین لرزه‌های شدیدتری شوند** - ۲- **انرژی درونی زمین را آزاد می‌کند** - ۳- **آمادگی برای زلزله‌ها**

۶- نمودار را کامل کنید.

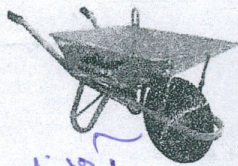
سیدتر



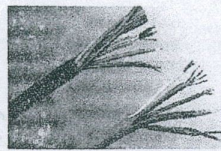
۷- دو ویژگی فلزات را نام ببرید.

۱- **رسانای برق و حرارت** ✓ - ۲- **سطح صاف و مسطحی** ✓ - ۳- **جلوین خوراک**

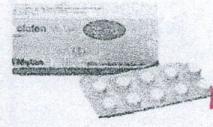
۸- از چه نوع فلزاتی برای ساخت وسایل زیر استفاده می‌شود؟



آهن



مس



آکومینید



آهن - آکومینید

۹- آیا کاغذهای زیر را می‌توان بازیافت کرد؟ چرا؟



خیر - چون خوردن بازیافت هستند

و جعبه‌ی بی‌بازماندگی آغشته شده است و در شامپو باقی می‌ماند

بیمبازی است برای همین نمی‌توان از آن‌ها بازیافت کرد