

پسرم گزینه ی مناسب را انتخاب کن.

$$3 - (1/7 - (2/1 - 0/8)) =$$

۱- حاصل عبارت مقابل کدام گزینه است؟ (۰/۵ نمره)

- الف) صفر ب) ۲/۱ ج) ۲/۶ د) ۰/۹

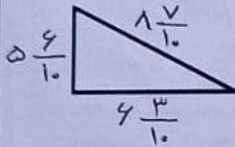
۲- ۶ بسته شکلات ۱۰ تایی داشتیم. ۴ شکلات از شکلاتهای داخل یکی از بسته ها را خوردیم. کدام گزینه تعداد شکلاتهای باقی مانده را نشان می دهد؟ (۰/۵ نمره)

- الف) $4 \frac{6}{10}$ ب) $4 \frac{4}{10}$ ج) $5 \frac{4}{10}$ د) $5 \frac{6}{10}$

۳- با دو مثلث قائم الزاویه متساوی الساقین شبیه به هم کدام ، شکل زیر را می توان ساخت؟ (۰/۵ نمره)

- الف) متوازی الاضلاع ب) مربع ج) مستطیل د) دوزنقه

۴- محیط تقریبی شکل کدام است؟ (۰/۵ نمره)



- الف) ۲۲ ب) ۲۰ ج) ۱۹ د) ۲۱

۵- در پرتاب یک تاس کدام اتفاق زیر به طور حتم اتفاق می افتد؟ (۰/۵ نمره)

- الف) آمدن یک عدد فرد ب) آمدن عددی کمتر از ۷ ج) دیدن عددی بیشتر از ۲ د) آمدن عدد زوج

۶- پسرم جاهای خالی را با دقت کامل کن. (۲ نمره)

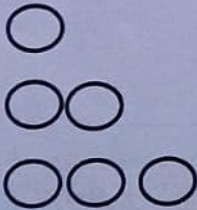
عدد ۴۹ میلی متر یعنی سانتی متر و میلی متر یا سانتی متر.

عدد ۱/۸ سانتی متر یعنی میلی متر یا ۱۸ تا سانتی متر.

$4 \frac{8}{10}$ یعنی واحد کامل و تا ۰/۱.

۲۰ تا $\frac{1}{4}$ می شود واحد کامل.

۷- با توجه به واحد سمت چپ عدد مخلوطی را که هر شکل نشان می دهد ، بنویسید. (۱/۵ نمره)



.....

.....

.....

$$4,9 \circ \frac{49}{10}$$

۸- علامت $\langle = \rangle$ بگذارید. (۱ نمره)

$$1 \circ -1$$

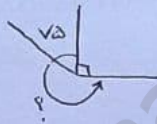
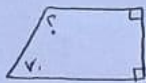
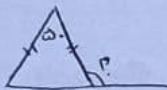
$$2,7 \circ 0,1$$

$$7,4 \circ 7\frac{2}{5}$$

۹- یک توپ پارچه به طول $15/8$ متر داریم. یک بار $4/2$ متر و بار دیگر $2/7$ متر از آن را می بریم. چند متر پارچه باقی می ماند؟ (۱ نمره)

۱۰- مریم می خواهد دور رومیزی مستطیل شکل خود را که $1/3$ متر طول و $0/8$ متر عرض دارد توردوزی کند. او چند متر تور نیاز دارد؟ (۱ نمره)

۱۱- اندازه ی زاویه های خواسته شده را محاسبه کنید. (۲ نمره)



۱۲- هواپیمای تهران - شیراز در ساعت $9:15$ از تهران حرکت و در ساعت $10:40$ به شیراز رسید. مدت زمان سفر این هواپیما چقدر بوده است؟ بارسم نمودار (۱ نمره)

۱۳- 17430 ثانیه چند ساعت و چند دقیقه و چند ثانیه است؟ (۱ نمره)

۱۴- 1 ساعت و 20 دقیقه و 40 ثانیه، چند ثانیه است؟ (۱ نمره)

۱۵- می خواهیم دو روبان 90 و 70 سانتی متری را به هم وصل کنیم تا یک روبان 150 سانتی متری به دست آوریم. چند سانتی متر از این روبان ها را باید روی هم قرار دهیم؟ (۰/۵ نمره)

۲۰- در جدول زیر تغییرات قیمت ۱ گرم طلا در طول یک هفته آورده شده است: (۱ نمره)

روز	شنبه	یکشنبه	دوشنبه	سه شنبه	چهارشنبه	پنجشنبه
قیمت به تومان	۱۰۸۰۰۰	۱۰۶۰۰۰	۱۰۲۰۰۰	۱۰۵۰۰۰	۱۰۳۰۰۰	۱۰۰۰۰۰

الف) نمودار خط شکسته آن را رسم کنید.

ب) کمترین قیمت مربوط به چه روزی است؟

ج) در کدام روز بیشترین کاهش قیمت به وجود آمده است؟

موفق و پیروز باشید - نجاتی



limoonad
Education For All