

بنام خالق جان

آزمون زیست ۱- دهم تجربی

نام دبیر: شکرویان

تاریخ آزمون: ۱۴۰۰/۲/۲۷

تعداد سوال: ۳۵

مدت آزمون: ۵۰ دقیقه

نام و نام خانوادگی *

.....

بیشترین مولکولهای تشکیل دهنده غشاء..... چربیها، بیش از یک اسید چرب دارند و با انجام آگزیسیتوز میزان سطح سلول می یابد *

همانند - افزایش

برخلاف - افزایش

همانند - کاهش

برخلاف - کاهش



اولین گوارش شیمیایی در ابتدای لوله گوارش انسان، بر روی نوعی دی ساکارید صورت می گیرد. در فرد مبتلا به سنگ کیسه صفرا، PH دوازدهه زیاد می شود *

صحیح - صحیح

غلط - غلط

صحیح - غلط

غلط - صحیح

ترشحات مخاطی نای با حرکات ضربانی سلولهای استوانه ای، به سمت حلق، و هم جهت با هوای دم حرکت می کند *

صحیح

غلط

با افزایش حداکثری فاصله بین دو لایه جنب، ماهیچه گردنی بر خلاف ماهیچه شکمی در حالت انقباض است *

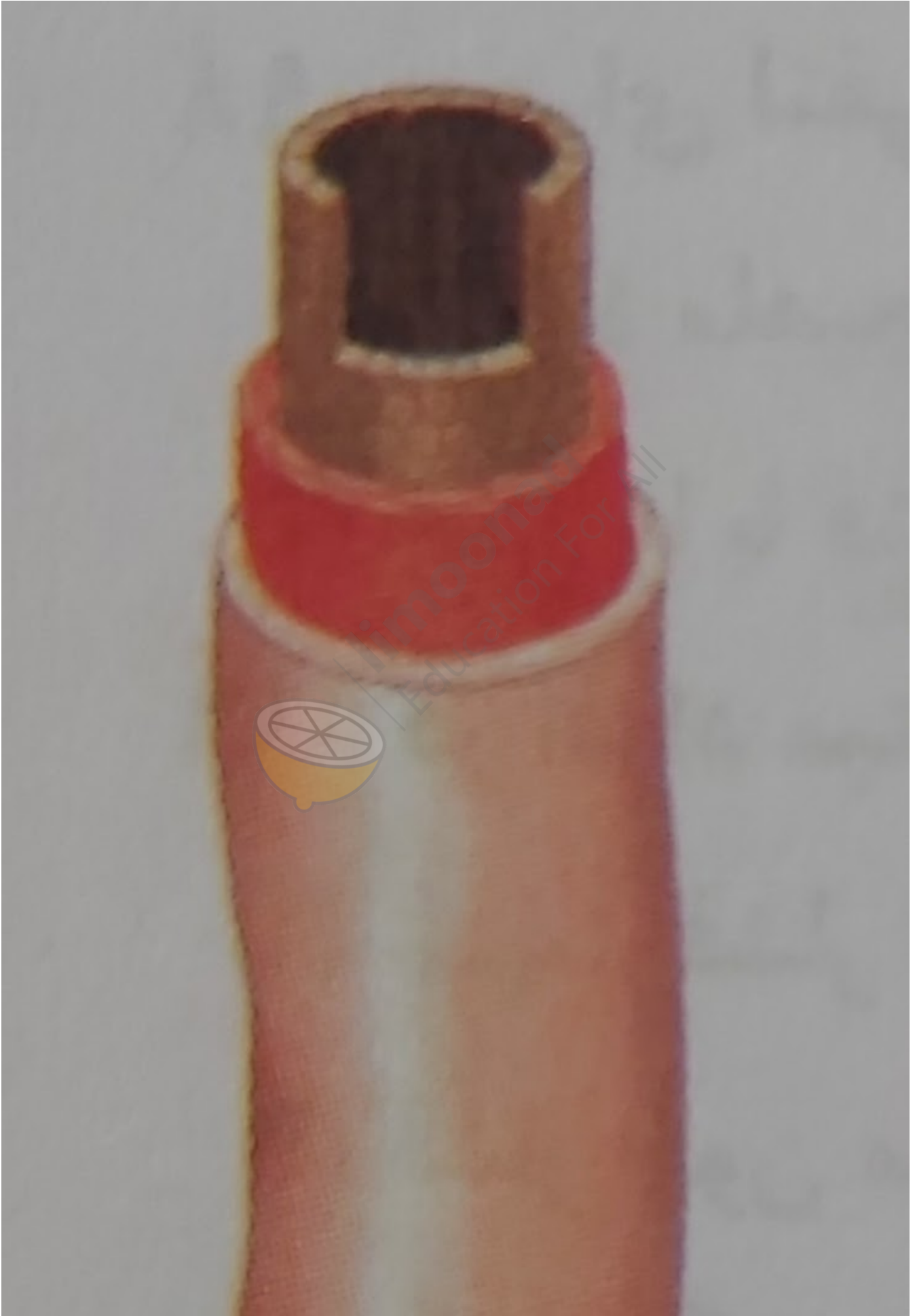
صحیح

غلط



limoonad
Education For All

رگ نشان داده شده در شکل زیر نمی تواند*





- خون تیره را از بطن راست به شش حمل کند
- مواد جذب شده در روده را به کبد منتقل کند
- خون غنی از اکسیژن را به حفره ای از قلب وارد کند
- به طور پیوسته خون کم اکسیژن را به دهلیز راست وارد کند

چند مورد نادرست است؟*

- تعداد رگهای ورودی و خروجی از هر گره لنفی با هم برابر است
- در ساختار هر پرز روده باریک، تعدادی مویرگ لنفی دیده می شود
- مجرای لنفی چپ، قطر بیشتری نسبت به مجرای لنفی راست دارد
- تیموس بر خلاف مغز استخوان، از اجزای دستگاه لنفی محسوب می شود
- الف) ۱
- ب) ۲
- ج) ۳
- د) ۴

کاهش شدید میزان هماتوکریت نمی تواند مشاهده شود *

به دنبال آسیب در سلولهای بنیادی میلوئیدی

پیش از افزایش هورمون اریتروپوئیتین

به دنبال کاهش میزان تولید هموگلوبین در مغز استخوان

پس از افزایش جذب ویتامینی از خانواده B

می توان گفت از نظر به یکدیگر شباهت دارند *

مونوسیت و پلاکت - نوع سلول بنیادی منشا تولیدشان

نوتروفیل و ائوزینوفیل - اندازه دانه های سیتوپلاسمی شان

طی فرآیند انعقاد خون، هر سلول ترشح کننده آنزیم پروترومبیناز، از مگا کاربوسیتها منشا گرفته است *

صحیح

غلط



همه ساختارهایی که به حفاظت از کلیه ها کمک می کنند *

در فرآیند ذخیره انرژی در بدن نقشی ندارند

در تماس مستقیم با کلیه ها قرار گرفته اند

خون حمل شده از بزرگ سیاهرگ زبرین، ابتدا از دریچه دولختی و سپس از دریچه سینی سرخرگ عبور می کند *

صحیح

غلط

سیاهرگ فوق کبدی نسبت به سیاهرگ باب کبدی، دارد *

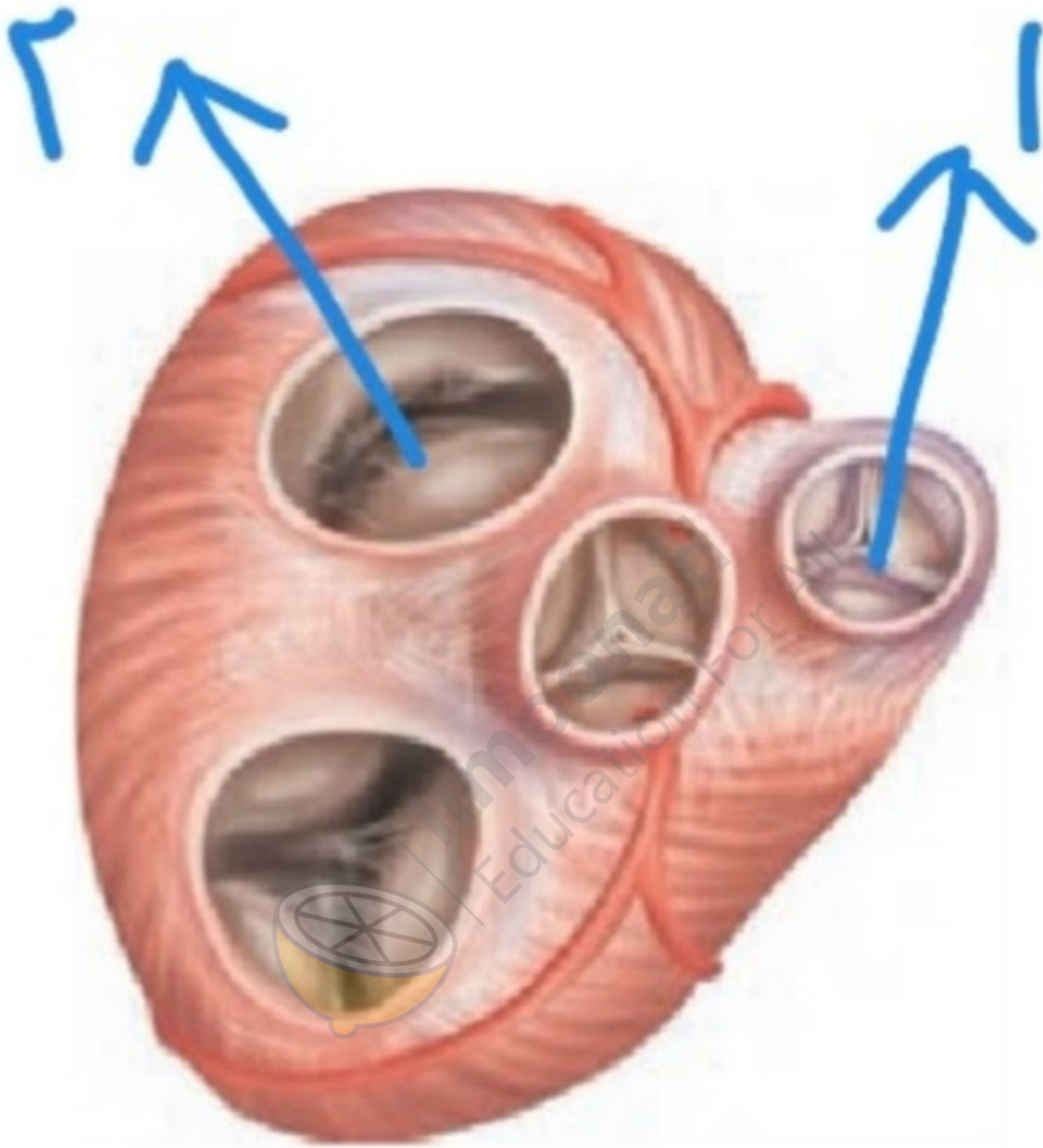
گلوکز بیشتر - لیپو پروتئین کمتر

لیپو پروتئین بیشتر - گلوکز کمتر



limoonad
Education For All

با توجه به شکل زیر پاسخ درست را انتخاب کنید *



بین دهلیز و بطن
چپ

اول سرخرگ ششی

۰/۵

۰/۴

۰/۱

در یک دوره قلبی،
دریچه شماره ۲، چه
مدت باز است؟

جایگاه دریچه
شماره ۱ کجاست؟

چند مورد برای تکمیل عبارت زیر مناسب است؟ " در هر فرآیندی که به هنگام تشکیل ادرار موجب مواد می گردد، همواره "*
می گردد، همواره "*

- خروج - از شبکه مویرگی - مواد تنها بر اساس اندازه وارد نفرونهای کلیه می شوند
- ورود - به نفرون - تنها شبکه مویرگی بین دو سرخرگ در آن نقش دارد
- خروج - از نفرون - در جهت حفظ هومئوستازی، مواد را به شبکه مویرگی دور لوله ای وارد می کنند
- الف) صفر
- ب) ۱
- ج) ۲
- د) ۳

جمله هر ستون را با فعل درست کامل کنید *

ندارند

دارند

سلولهای پارانشیم، پلاسمودسم

سلولهای اسکلهای، لان

سلولهای آوند چوبی، پروتوپلاست

سلولهای آوند آبکشی، هسته

با افزایش PH خون، ترشح هیپروژن و با کاهش PH خون، بازجذب بیکربنات می یابد *

افزایش - کاهش

کاهش - افزایش

فشار اسمزی ادرار تشکیل شده در کلیه ماهی های آب شور، بر خلاف ماهی های آب شیرین زیاد است *

صحیح

غلط

در فرآیند ترشح در تشکیل ادرار، مواد حداقل از دو غشا رد می شوند *

صحیح

غلط

الف) مهمترین فایده مصرف ترکیبات حاوی آنتی اکسیدان، چیست؟ ب) دو مثال از آنتی اکسیدان ذکر کنید *

الف) پیشگیری از سرطان یا ... ب) آنتوسیانین و کروموپلاست

در سلولهای گیاهی همیشه قدیمی ترین لایه دیواره، تیغه میانی، و جدیدترین لایه دیواره، مجاور غشای سلولی است *

صحیح

غلط

در گیاهان دارای رشد پسین، آوند چوبی ششم نسبت به آبکش ششم، از کامبیوم آوند ساز دورتر است *

صحیح

غلط

در تغییر رنگ برگهای پاییزی، بر خلاف رسیده شدن گوجه فرنگی، تبدیل کلروپلاست به کروموپلاست صورت می گیرد *

صحیح

غلط

در تنه درخت گیلاس ۱۵ ساله، به ترتیب در سمت داخلی پانزدهمین آوند چوب، و در سمت داخلی جدیدترین آوند آبکش، کدام قرار گرفته اند؟ *

چوب ۱۶ - کامبیوم آوند ساز

چوب ۱۴ - آبکش ۲۴

چوب ۱۴ - کامبیوم آوند ساز

چوب ۱۶ - آبکش ۲۴

هنگامیکه فشار اسمزی پروتوپلاست از محیط بیرون بیشتر باشد، فاصله غشا از لان ها کاهش می یابد *



صحیح

غلط

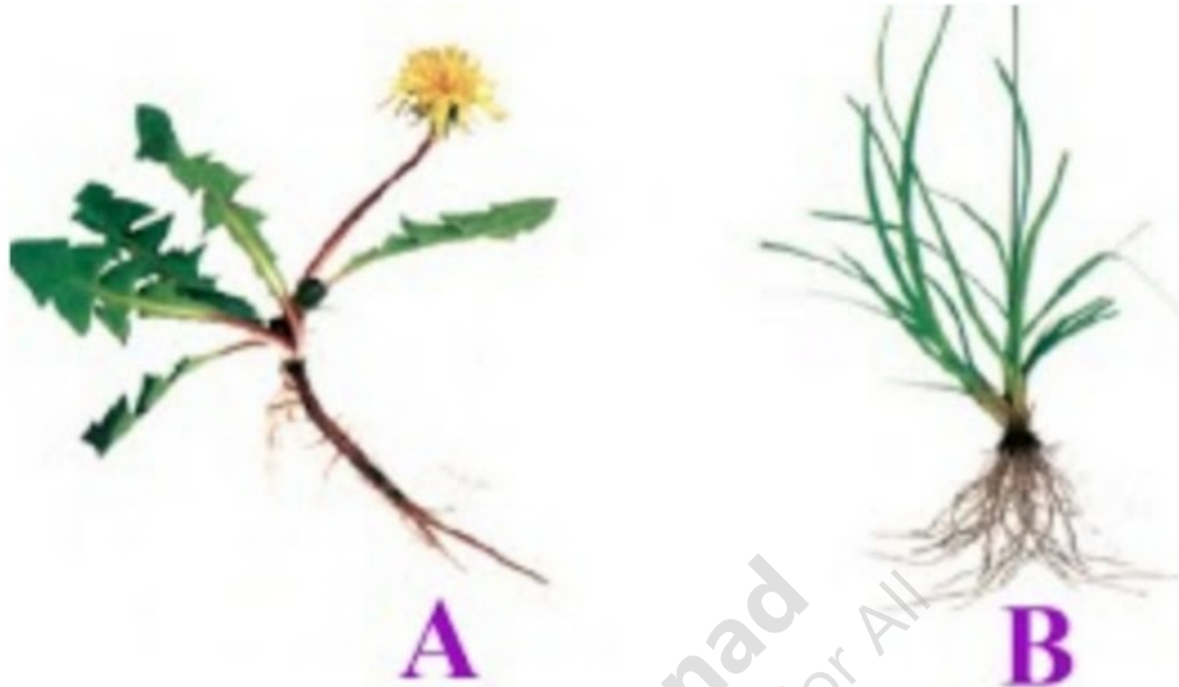
در رنگ آمیزی کدام بافت با کارمن زاجی، بخش قرمز ایجاد شده در سلول گیاهی، ضخامت بیشتری دارد؟ *

بافت پارانشیم

بافت کلانشیم

بافت آوند آبکش

در ارتباط با شکل زیر کدام گزینه درست است؟ *



در ریشه شکل A مغز مشاهده می شود

در ریشه شکل B پوست ضخیم تری مشاهده می شود

در ساقه شکل A دستجات آوندی بیشتری مشاهده می شود

در ساقه شکل B دستجات آوندی خارجی نسبت به داخلی، بیشتر است



در باربرداری آبکشی بر خلاف ایجاد فشار ریشه ای، انرژی مصرف نمی شود *

صحیح

غلط

افزایش فشار ریشه ای، همانند پلاسمولیز سلولهای نگهبان، سبب افزایش تعریق در گیاه می شود *

صحیح

غلط

هر سلول فتوسنتز کننده رویوستی، با انباشت ساکارز در خود به حرکت شیره خام در گیاه کمک می کند *

صحیح

غلط

کدام مورد درباره همه روزنه های موجود در برگ گیاه گندم، درست است *

باعث انجام تبادلات گازی گیاه با محیط می شوند

با قرار گرفتن در محیطهای گرم و خشک بسته می شوند

در پی تغییر فشار آب در سلولهای نگهبان، تغییر اندازه می دهند

پیوستگی شیره خام را در آوندهای چوبی حفظ می کنند

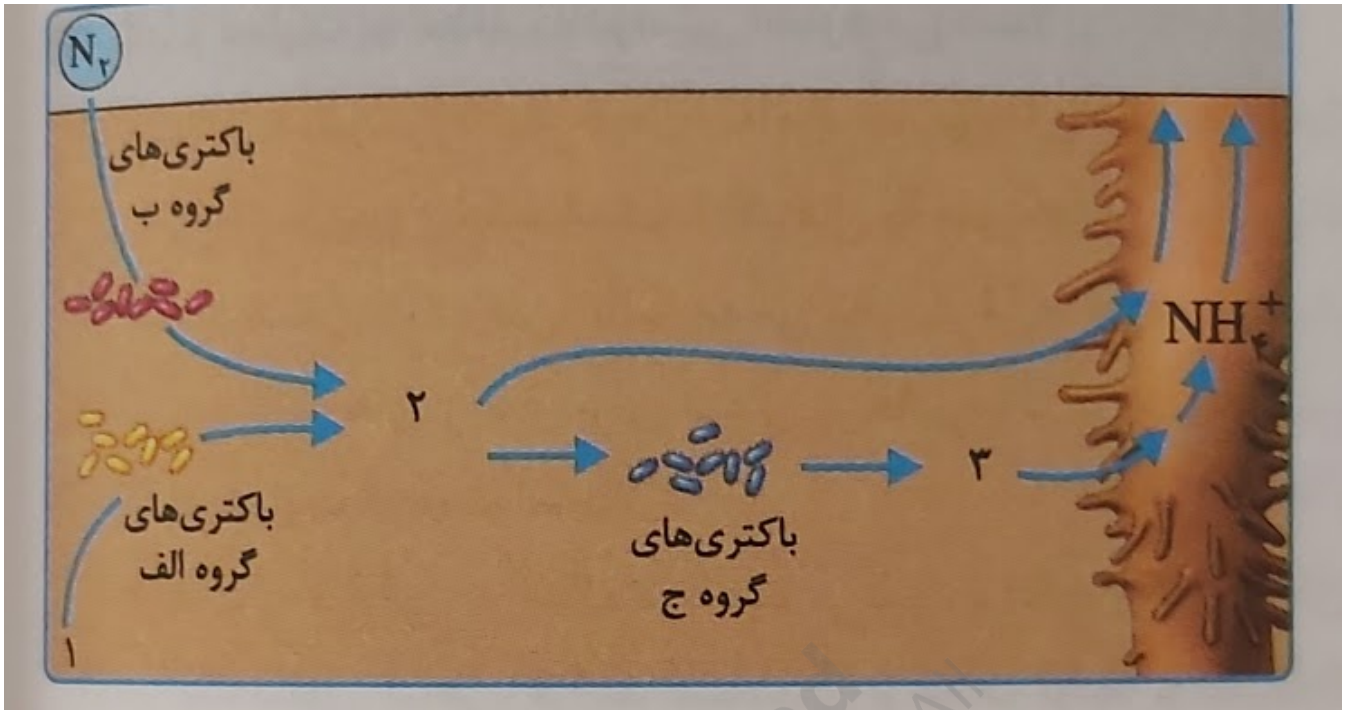


عامل موثر در اسیدی شدن خاک، می تواند مانعی برای شست و شوی یونهای مثبت از سطح خاک باشد *

صحیح

غلط

با توجه به شکل زیر چند مورد درست است؟ *



- فرآیند تولید ماده ۲، فقط طی تثبیت نیتروژن جو، امکان پذیر است
 محصول باکتری گروه (ب) بر خلاف گروه (ج) برای گیاهان قابل جذب نیست
 باکتری گروه (الف) همانند گروه (ب) تنها به صورت آزاد زی، یون آمونیوم تولید می کند
 الف) ۳
 ب) ۲
 ج) ۱
 د) صفر

اهمیت وجود فاصله های فراوان، در بین سلولهای پارانشیمی گیاهان آبی، چیست؟ (۲ مورد ذکر کنید) *

سبک شدن اندام گیاهی، تامین اکسیژن

نام مدرسه *

چرا غشای گلبول های قرمز، در دو طرف حالت فرو رفته دارند؟ *

برای عبور راحت از باریکترین مویرگها

سیانو باکتریها ریزوبیوم می کنند *

برخلاف _ در ساقه یا دمبرگ برخی گیاهان زندگی

برخلاف _ یونهای آمونیوم خاک را، به نیترات تبدیل

همانند _ برای تولید مواد آلی مورد نیاز خود، فتوسنتز

همانند _ مواد معدنی مورد نیاز خود را، از گیاه دریافت

این محتوا نه توسط Google ایجاد شده و نه مورد تأیید Google است.

فرم نگار Google

