

مهر امتحانات	تاریخ امتحان: ۹۸/۳/۴ ساعت امتحان: ۹ صبح مدت امتحان: ۹۰ دقیقه نام دبیر: حسین گزمه تعداد صفحات: ۳ صفحه	اداره کل آموزش و پرورش استان سیستان و بلوچستان مدیریت آموزش و پرورش ناحیه ۱ زاهدان دبیرستان دوره دوم نمونه حضرت مهدی (عج...) امتحانات پایانی نوبت دوم سال تحصیلی ۹۸-۹۷	متحان درس: زیست شناسی ۱ پایه: دهم رشته: علوم تجربی شماره کلاس: شماره صندلی: نام و نام خانوادگی دانش آموز:
--------------	--	--	--

ردیف	سئوالات	ردیف
۵	<p>(۱) علم زیست شناسی می تواند به همه پرسش های انسان پاسخ دهد. /۲۵</p> <p>(۲) صفرا آنزیم ندارد ولی در دفع کلسترول اضافی نقش دارد /۲۵</p> <p>(۳) فرایند خروج ذره های بزرگ از یاخته با مصرف انرژی را می گویند /۲۵</p> <p>(۴) میزان خدمات هر بوم سازگان به میزان آن بستگی دارد /۲۵</p> <p>(۵) در نوار قلب کاهش ارتفاع موج QRS نشان دهنده است /۲۵</p> <p>(۶) بافت به کار رفته در دریچه های قلب از نوع بافت می باشد /۲۵</p> <p>(۷) به چه جاندارانی تراژن می گویند؟ /۵</p> <p>(۸) حیوانی را نام ببرید که عمل گوارش میکروبی در آن پس از گوارش آنزیمی صورت گیرد؟ /۵</p> <p>(۹) کدام پرده اندام های درون شکم را از خارج به هم وصل می کند؟ /۵</p> <p>(۱۰) روش جذب گلوکز را در روده باریک بنویسید /۵</p> <p>(۱۱) نقش حلقه های غضروفی شبیه نعل اسب (C شکل) در دیواره نای چیست؟ /۵</p> <p>(۱۲) مرکز تنفس در کدام قسمت مغز می تواند مدت زمان دم را تنظیم کند؟ /۵</p> <p>(۱۳) منظور از برون ده قلبی چیست؟ /۵</p>	الف
۴/۲۵	<p>فصل ۴- گردش مواد در بدن</p> <p>(۱) عامل حرکت آب در اسفنج ها می باشد /۲۵</p> <p>الف (سلول های یقه دار □ سلوم □ ج) همولنف □ (د) خون □</p> <p>(۲) سرخرگ ها نسبت به سیاهرگ ها در برش عرضی، بیشتر گرد دیده می شوند علت چیست؟ /۵</p> <p>(۳) به چه دلیل دستگاه لنفاوی در پخش شدن سلول های سرطانی در بدن موثر است؟ /۵</p> <p>(۴) - چرا در انسان گویچه های قرمز هسته و اندامک های خود را از دست می دهند؟ /۵</p> <p>(۵) نقش البومین در خون چیست؟ /۵</p> <p>(۶) وظیفه آنزیم پروترومبیناز در انعقاد خون چیست؟ /۵</p> <p>(۷) از عوامل موثر در ایجاد فشار خون دموارد را بنویسید؟ /۵</p>	ب

ادامه سوالات در صفحه دوم

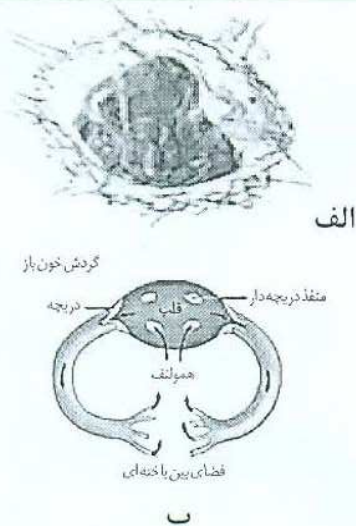
(۸) در شکل الف

(A) نام گلبول سفید

(B) منشاء گلبول سفید

شکل ب

مقطع عرضی گردش خون کدام جانور را نشان می دهد؟
برای پاسخ خود دلیل بنویسید.



ب

۲/۵

فصل ۵ - تنظیم اسمزی و دفع مواد زائد

(۱) رسوب کدام ماده در مفاصل باعث ایجاد بیماری نقرس می شود؟ ۲۵/

الف) اوره ☐ (ب) اوریک اسید ☐ (ج) آمونیاک ☐ (د) کراتینین ☐

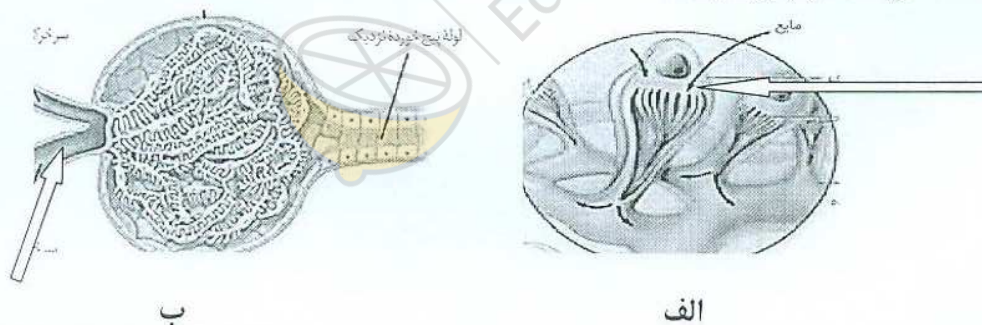
(۲) ترشح نشدن هورمون سبب ایجاد بیماری دیابت بی مزه می شود ۲۵/ (رنین / ضد ادراری)

(۳) کلیه سمت راست در بدن پایین تر از کلیه سمت چپ قرار دارد علت چیست؟ ۵/

(۴) پس از ورود ادرار به مثانه چه عاملی مانع بازگشت ادرار به میزنای می شود؟ ۵/

(۵) در شکل الف نقش سلول مشخص شده در سامانه دفعی پلاناریا بنویسید؟ ۵/

(ب) در شکل ب نام بخش مشخص شده را بنویسید ۵/



ب

الف

۴/۷۵

فصل ۶ - از یاخته تا گیاه

۱- جنس تیغه میانی در سلول های گیاهی از می باشد ۲۵/

الف) پکتین ☐ (ب) لیگنین ☐ (ج) سوبرین ☐ (د) کوتین ☐

(۲) نوعی از آوندهای چوبی که به صورت یاخته های دوکی شکل و دراز هستند ۲۵/

الف) تراکئید ☐ (ب) عنصر آوندی ☐ (ج) یاخته همراه ☐ (د) یاخته معبر ☐

(۳) سه نوع سلول تمایز یافته رویوستی را نام ببرید ۷۵/

(۴) چرا برگ گیاه گندم زبر است؟ ۵/

(۵) نقش کلاهدک ریشه چیست؟ ۵/

ادامه سوالات در صفحه سوم

مهر امتحانات	تاریخ امتحان : ۹۸/۳/۴ ساعت امتحان : ۹ صبح مدت امتحان : ۹۰ دقیقه	اداره کل آموزش و پرورش استان سیستان و بلوچستان مدیریت آموزش و پرورش ناحیه ۱ زاهدان دبیرستان دوره دوم نمونه حضرت مهدی (عج...) امتحانات پایانی نوبت دوم سال تحصیلی ۹۸-۹۷	متحان درس : زیست شناسی ۱ پایه : دهم رشته : علوم تجربی شماره کلاس : شماره صندلی : نام و نام خانوادگی دانش آموز :
--------------	---	--	--

صفحه ۳

- ۶) با توجه به توضیحات داده شده نوع سلول یا بافت گیاهی را بنویسید /۵
- الف) رایج ترین بافت در سامانه بافت زمینه ای است که دیواره نخستین نازک و چوبی نشده دارد
- ب) از یاخته های دراز سخت آکنه ای (اسکلرانسیم) که در تولید طناب و پارچه استفاده می شود .
- ۷) بن لاد (کامبیوم) چوب پنبه ساز در ساقه به سمت خارج کدام نوع سلول ها را می سازد؟ /۵
- ۸) گیاهی را نام ببرید که برای جلوگیری از هدر رفتن آب دارای روزنه های فرورفته در غار است. /۵
- ۹) شکل الف (ریشه / ساقه) را در گیاه (تک لپه / دو لپه) نشان می دهد /۵
- در شکل ب سلول مشخص شده سلول است /۵



ب



الف

۳/۵

فصل ۷ جذب و انتقال مواد در گیاهان

- ۱) بسته شدن یاخته های نگهبان روزنه به دلیل می باشد /۲۵
- ۲) نوار کاسپاری مانع انتقال آپوپلاستی مواد از درون پوست به می شود /۲۵
- ۳) سیمپلاست یعنی پروتوپلاست همراه با پلاسمودسم /۲۵ صحیح ☐ غلط ☐
- ۴) چرا زیست شناسان گیاهان را در محلول های مغذی رشد می دهند (۲ مورد) /۵
- ۵) تعرق در گیاهان از چه بخش های صورت می گیرد؟ /۷۵
- ۶) دو عامل موثر در ایجاد جریان توده ای شیرخام را بنویسید /۵
- ۷) گیاه توبره واش برای بدست آوردن کدام ماده غذائی حشرات را شکار می کند ؟ /۵
- ۸) چرا در برخی موارد گیاهان برخی از گل ها دانه ها یا میوه های خود را حذف می کنند /۵

۲۰

تاریخ و امضاء

نمره با حروف

نمره با عدد