

سازمان ملی آموزش و پرورش مشهد  
تاسیس ۱۳۷۲

۱- به توجه به عدد داده شده به سئوالا ت زیر پاسخ دهید.

۵۷۰۸۹۴۱

الف) عدد را به حرف بنویسید.

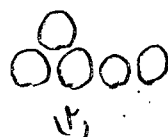
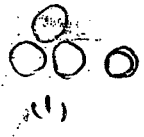
ب) ارزش مکانی کدام رقم بیش تر است؟

ج) کوچک ترین رقم در چه مرتبه ای قرار دارد؟

د) رقم های طبقه ی میلیون را بنویسید.

۲- با توجه به الگوی داده شده، آن ها را ادامه دهید.

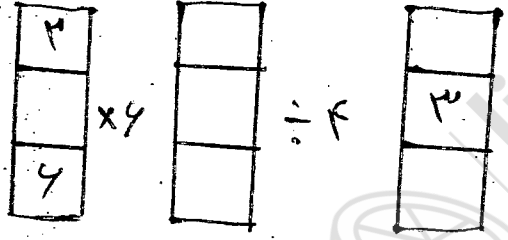
۲۴۰۰ ، ۲۷۰۰ ، ۲۹۰۰ ، ۲۸۰۰ ، ۲۶۰۰ ، ۲۵۰۰ ، ۲۳۰۰ ، ۲۱۰۰ ، ۲۰۰۰ ، ۱۹۰۰ ، ۱۸۰۰ ، ۱۷۰۰ ، ۱۶۰۰ ، ۱۵۰۰ ، ۱۴۰۰ ، ۱۳۰۰ ، ۱۲۰۰ ، ۱۱۰۰ ، ۱۰۰۰ ، ۹۰۰ ، ۸۰۰ ، ۷۰۰ ، ۶۰۰ ، ۵۰۰ ، ۴۰۰ ، ۳۰۰ ، ۲۰۰ ، ۱۰۰ ، ۰



(۴)

(۵)

۳- در جاهای خالی عددهای مناسب بنویسید.



۲۰۰ × ..... = ۱۸۰۰۰

۵ ×  $\frac{۷}{۱۰۰}$  = .....

$\frac{۱}{۴}$  ساعت = ..... دقیقه

$\frac{۱}{۵}$  ساعت = ..... دقیقه

$\frac{۸۰}{۸۰}$  = .....

$\frac{۵}{۱۰۰۰}$  = .....

۳۴۰ × ۲۰۰ = .....

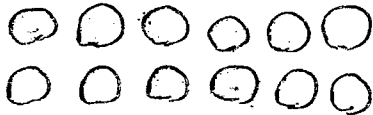
۴- در جاهای خالی علامت < > = بگذارید.

$\frac{۱}{۷}$  ○  $\frac{۲}{۱۴}$

$\frac{۲}{۱۱}$  ○  $\frac{۵}{۲۲}$

$\frac{۲}{۳}$  ○  $\frac{۱۰}{۱۵}$

$\frac{۵}{۶}$  ○ ۱



۵- برای شکل ۳ کسر مساوی بنویسید.

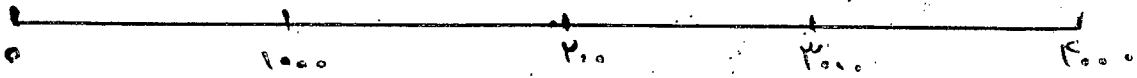
۶- بزرگ ترین عدد شش رقمی غیر تکراری را بنویسید که فرد باشد و یکانه و دهگان هزار آن صفر باشد.

# عیراشعاعی بهار ارادی

نام دانش آموزی: \_\_\_\_\_  
تاریخ: \_\_\_\_\_

ساحیه یک آموزش و پرورش مشهد  
تاسیس ۱۳۷۳

۷- اعداد مقابل را به صورت تقریبی روی محور نشان دهید.  $۱۷۵۰$  -  $۲۳۱۰$  -  $۹۴۵$  -  $۴۹۲$



۸-  $\frac{۴}{۶}$  شکل را رنگ کنند.  
 چه کسری از شکل رنگ شده است؟  $\frac{۲}{۳}$  یا  $\frac{۳}{۴}$  یا  $\frac{۱}{۲}$  یا  $\frac{۱}{۳}$  یا  $\frac{۱}{۴}$  یا  $\frac{۲}{۴}$  یا  $\frac{۳}{۶}$  یا  $\frac{۴}{۶}$

۹- در یک باغچه ی گل کاری شده  $\frac{۴۵}{۱۰۰}$  با گل میخک و  $\frac{۲}{۱۰}$  آن را گل بنفشه کاشته اند.  
 الف، چه کسری از باغچه گل کاری شده است؟  
 ب، چه کسری از باغچه مانده است؟

۱۰- کمتی امداد  $۸۵۵$  کسری  $۲۴$  کیلوگرم برنج را به نیازمندان داده است.  
 چند کیلوگرم برنج به نیازمندان داده نشده است؟

۱۱- یک جعبه ی شکلات  $۵$  ریفا  $۶$  تایی شکلات دارد.  $\frac{۲}{۳}$  این شکلات ها خورده شد.  
 شکلات هر سفرد؟

۱۲- عدد ها را تقریب بزنید.  
 $۲۳۸۵$  هزارگان  $\rightarrow$  .....  
 $۴۷۹۰$  هزارگان  $\rightarrow$  .....  
 $۴۲۸$  صدگان  $\rightarrow$  .....  
 $۴۳۹۲$  صدگان  $\rightarrow$  .....  
 $۶۴۲$  دهگان  $\rightarrow$  .....

۱۳- در جاهای خالی عددهای مناسب بنویسید.  
 $\frac{۲}{۵} = \frac{۱}{۵}$   
 $\frac{۹۰}{۱۸۰} = \frac{۶}{۱۸} = \frac{۳}{۹}$   
 $\frac{۵۴}{۷۲} = \frac{۶}{۹} = \frac{۲}{۳}$