

به نام یزدان پاک

پایه چهارم دبستان شاهد فتح

شماره :

نام و نام خانوادگی :

تاریخ :

ارزشیابی از کل کتاب

آزمون علوم

(۳ صفحه)

صفحه ی اول

جاهای خالی را با کلمه ی مناسب کامل کنید.

- ۱ - به مخلوط یکنواخت می گویند.
- ۲ - مهم ترین منبع تولید انرژی الکتریکی هستند .
- ۳ - سنگ مرمر ، نوعی سنگ است .
- ۴ - برای دیدن سلول باید از استفاده کنیم .
- ۵ - گیاهان بدون دانه با تولید مثل می کنند .
- ۶ - محل هایی مانند : جنگل ، بیابان و بوستان هر کدام یک است .

گزینه ی صحیح را انتخاب کنید .

۷ - کدام یک از مخلوط های زیر یکنواخت نیست ؟

- الف - آب و شکر ب - آب و قند ج - آب و روغن د - آب و الکل

۸ - بزرگترین سیاره ی منظومه ی شمسی چه نام دارد ؟

- الف - زمین ب - بهرام ج - عطارد د - مشتری

۹ - هوا از طریق آن وارد شش ها می شود ؟

- الف - قلب ب - نای ج - مری د - رگ

۱۰ - زیستگاهش خاک مرطوب است ؟

- الف - زالو ب - کرمک ج - کرم خاکی د - کرم ابریشم

درست یا نادرست بودن جملات زیر را مشخص کنید .

۱۱ - لباس های سفید ، از لباس های سیاه زودتر خشک می شوند .

۱۲ - خاصیت آهنربایی ، در قطب های آهنربا کمتر است .

دور کلمه ی صحیح خط بکشید.

۱۳ - قطب های همنام آهنربا یکدیگر را (جذب - دفع) می کنند.

۱۴ - جسمی که الکتریسته را عبور می دهد (رسانای الکتریکی - نارسانای الکتریکی) است .

به سوالات زیر پاسخ کوتاه دهید .

- ۱۵ - بزرگترین منبع انرژی است :
- ۱۶ - سنگ هایی که بر اثر ته نشین شدن مواد داخل آب به وجود می آیند :
- ۱۷ - کپکشانای که ما در آن زندگی می کنیم :
- ۱۸ - از همه ی سیاره ها و ستاره ها به زمین نزدیک تر است :
- ۱۹ - بدن ما و همه ی جانداران از آن ساخته شده است :
- ۲۰ - در گیاهان گل دار ، پس از گرده افشانی قسمتی از آن به میوه تبدیل می شود :

هر یک از عبارات را به گزینه ی مناسب خود وصل کنید. (یک کلمه اضافه است)

- ۲۱ - خون را با فشار به درون رگ ها می فرستد . ● مویرگ
- ۲۲ - اکسیژن و کربن دی اکسید را جا به جا می کند . ● قلب
- ۲۳ - مواد لازم را به سلول های بدن می رساند . ● کلیه
- ۲۴ - خون را تصفیه می کند . ● معده
- گلبول قرمز

اصطلاحات زیر را تعریف کنید .

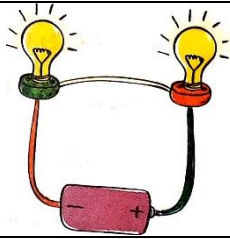
- ۲۵ - مخلوط :
- ۲۶ - قطب شمال آهن ربا :
- ۲۷ - منظومه ی خورشیدی :
- ۲۸ - گرده افشانی :
- ۲۹ - زنجیره ی غذایی :

به سوالات زیر پاسخ کامل دهید .

- ۳۰ - منابع انرژی را نام ببرید .

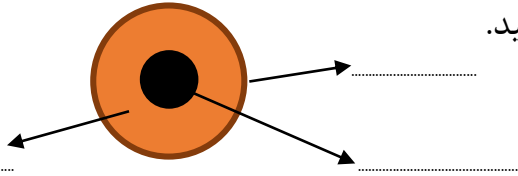


۳۱ - به چه موادی نارسانای گرما می گویند؟



۳۲ - الف - مدار روبه رو موازی است یا متوالی؟
ب - اگر در این مدار یکی از لامپ ها بسوزد، آیا لامپ دوم روشن می ماند؟

۳۳ - قسمت های مختلف سلول را روی شکل نشان دهید.



۳۴ - اندام های گوارشی را نام ببرید .

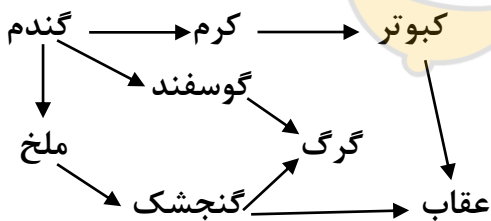
۳۵ - وظیفه ی سرخرگ چیست؟

۳۶ - الف - بندپایان را به چهار گروه بزرگ طبقه بندی می کنند . آن ها را نام ببرید .

ب - کدام گروه از بندپایان فراوان ترین جانوران روی زمین هستند؟

۳۷ - شبکه ی غذایی چگونه به وجود می آید؟

۳۸ - به شبکه ی غذایی زیر دقت کنید و به سوالات زیر پاسخ دهید .

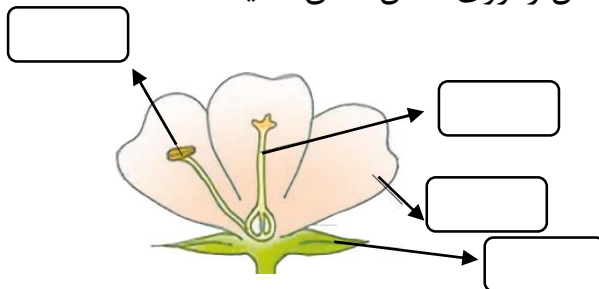


الف - کدام عامل بر روی تمام عامل های دیگر تاثیر دارد؟

ب - در این شبکه ی غذایی چند زنجیره ی غذایی وجود دارد؟

ج- یک زنجیره ی غذایی بنویسید .

۳۹ - قسمت های مختلف گل را روی شکل نشان دهید .



موفق و سربلند باشید .

هاشمی