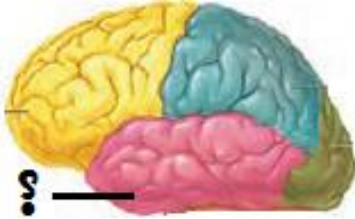


شماره صندلی:	اداره کل آموزش و پرورش استان اصفهان مدیریت آموزش و پرورش شاپین شهر دبیرستان غیر دولتی استاد شهریار	نمره به عدد:
نام و نام خانوادگی:		نمره به حروف:
امتحان درس: زیست شناسی		طراح سوال: آقای هادی
پایه: یازدهم	رشته: تجربی	زمان امتحان: ۵۰ دقیقه
تعداد صفحات: ۴	تاریخ امتحان: ۱۴۰۰/۰۳/۰۹	سوالات صفحه: ۱
ردیف	نمره	

۱- کدام یک قادر به شکستن سد خونی - مغزی هستند؟

- ۱) گلوکز و بسیاری از داروها
- ۲) اکسیژن و بسیاری از داروها
- ۳) همه آمینواسیدها و برخی داروها
- ۴) برخی آمینواسیدها و برخی داروها

۲- شکل زیر علامت سوال ، کدام لوب مغز را نشان می دهد و این لوب مرکز پردازش پیام های کدام حس است؟



- ۱) آهیانه - بینایی
- ۲) آهیانه - شنوایی
- ۳) پس سری - بینایی
- ۴) گیجگاهی - شنوایی

۳- مزه اومامی مربوط به کدام آمینواسید است و گیرنده مکانیکی صدا در جیرجیرک کجا قرار دارد؟

- ۱) گلوتامات - جلوی پاهای جلویی
- ۲) گلوتامات - پشت پاهای جلویی
- ۳) گلوتن - جلوی پاهای عقبی
- ۴) گلوتن - عقب پاهای جلویی

۴- حواس پیکری شامل چند حس هستند و کدام گیرنده سازش پذیر نیست؟

- ۱) ۴- درد
- ۲) ۴- فشار
- ۳) ۵- فشار
- ۴) ۵- درد

۵- کدام استخوان جزء اسکلت محوری بدن نیست و اسکلت کوسه ماهی از کدام نوع است؟

- ۱) دنده ها - استخوانی
- ۲) دنده ها - غضروفی
- ۳) ترقوه - استخوانی
- ۴) ترقوه - غضروفی

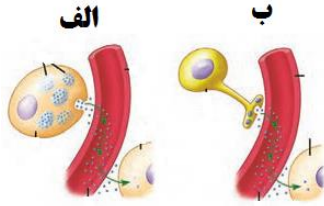
۶- مفصل بین مهره های ستون مهره از کدام نوع است و هنگام توقف انقباض ماهیچه کلسیم به چه روشی به شبکه آندوپلاسمی باز می گردد؟

- ۱) گوی و کاسه ای - انتقال غیر فعال
- ۲) لغزنده - انتقال غیر فعال
- ۳) لغزنده - انتقال فعال

شماره صندلی:	اداره کل آموزش و پرورش استان اصفهان مدیریت آموزش و پرورش شاپین شهر دبیرستان غیر دولتی استاد شهریار	نمره به عدد:
نام و نام خانوادگی:		نمره به حروف:
امتحان درس: زیست شناسی		طراح سوال: آقای هادی
پایه: یازدهم	رشته: تجربی	زمان امتحان: ۵۰ دقیقه
تعداد صفحات: ۴	تاریخ امتحان: ۱۴۰۰ / ۰۳ / ۰۹	سوالات صفحه: ۲
ردیف	نمره	

(۴) لولایی - انتقال فعال

۷- شکل الف و ب به ترتیب ترشح کدام پیک شیمیایی را نشان می دهد؟



(۱) سکرترین - ضد ادراری

(۲) دوپامین - اکسی توسین

(۳) اکسی توسین - دوپامین

(۴) دوپامین - گاسترین

۸- کدام گزینه نادرست است؟

(۱) دیابت نوع ۱ ممکن است انسولین به اندازه کافی ترشح نشود.

(۲) دیابت نوع ۲ انسولین به مقدار کافی وجود دارد و نتیجه کم تحرکی است.

(۳) دیابت نوع ۱ نوعی بیماری خود ایمنی است که لنفوسیت ها به جزایر لانگرهانس حمله می کنند.

(۴) دیابت نوع ۲ برخلاف دیابت نوع ۱ منجر به کاهش وزن می شود.

۹- پروتئین های مکمل ، ماستوسیت ها ، پلاسموسیت ها و لیزوزیم به ترتیب مربوط به .....

(۱) دومین خط دفاعی - دومین خط دفاعی - اولین خط دفاعی - اولین خط دفاعی

(۲) دومین خط دفاعی - دومین خط دفاعی - سومین خط دفاعی - اولین خط دفاعی

(۳) سومین خط دفاعی - دومین خط دفاعی - سومین خط دفاعی - اولین خط دفاعی

(۴) سومین خط دفاعی - اولین خط دفاعی - سومین خط دفاعی - اولین خط دفاعی

۱۰- کدام یک از موارد زیر جزء دفاع غیر اختصاصی محسوب می شوند؟

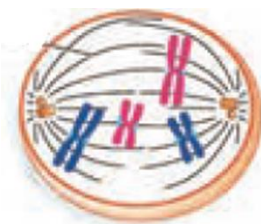
(۱) پلاسموسیت ( یاخته پادتن ساز )

(۲) B خاطره

(۳) T کشنده

(۴) یاخته کشنده طبیعی

۱۱- شکل مرحله ..... میتوز را نشان می دهد و در مرحله ..... میوز تتراد تشکیل می شود.



(۱) متافاز - متافاز ۱

(۲) پرومتافاز - پروفاز ۱

(۳) متافاز - متافاز ۲

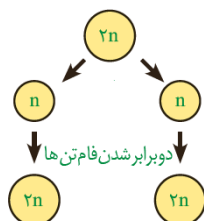
(۴) پرومتافاز - پروفاز ۲

شماره صندلی:	اداره کل آموزش و پرورش استان اصفهان مدیریت آموزش و پرورش شاپین شهر دبیرستان غیر دولتی استاد شهریار	نمره به عدد:
نام و نام خانوادگی:		نمره به حروف:
امتحان درس: زیست شناسی		طراح سوال: آقای هادی
پایه: یازدهم	رشته: تجربی	زمان امتحان: ۵۰ دقیقه
تاریخ امتحان: ۱۴۰۰/۰۳/۰۹	تعداد صفحات: ۴	سوالات صفحه: ۳
ردیف	نمره	

۱۲- فام مینه معادل کدام است ؟

- ( ۱ ) کروماتید
- ( ۲ ) نوکلئوزوم
- ( ۳ ) کروماتین
- ( ۴ ) کروموزوم

۱۳- شکل بکرزایی ..... را نشان می دهد و زنبور عسل نر از طریق ..... گامت تولید می کند .



- ( ۱ ) مار ماده - میوز
- ( ۲ ) مار ماده - میتوز
- ( ۳ ) زنبور عسل نر - میتوز
- ( ۴ ) زنبور عسل ماده - میوز

۱۴- توانایی کسب تحرک اسپرم ، در کدام اندام رخ می دهد ؟

- ( ۱ ) وزیکول سمینال
- ( ۲ ) پیازی میزراهی
- ( ۳ ) اپیدیدیم ( برخاگ )
- ( ۴ ) پروستات

۱۵- هورمونی که اساس تست بارداری را نشان می دهد کدام هورمون است ؟

- ( ۱ ) HCG
- ( ۲ ) FSH
- ( ۳ ) LH
- ( ۴ ) GH

۱۶- دومین حلقه گل در آلبالو چیست و آندوسپرم از کدام نوع بافت زمینه ای است ؟

- ( ۱ ) کاسبرگ ها - کلانشیم
- ( ۲ ) گلبرگ ها - پارانیشیم
- ( ۳ ) مادگی - اسکلرانیشیم
- ( ۴ ) برچه ها - کلانشیم

۱۷- کدام گزینه درست بیان شده است ؟

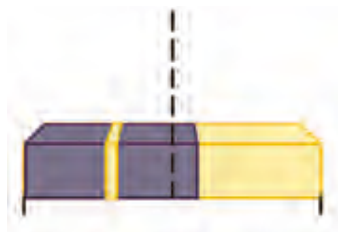
- ( ۱ ) رویش دانه پیاز برخلاف دانه لوبیا زیر زمینی است .
- ( ۲ ) رویش دانه ذرت برخلاف دانه نخود رو زمینی است .
- ( ۳ ) رویش دانه نخود همانند دانه لوبیا رو زمینی است .
- ( ۴ ) رویش دانه پیاز همانند دانه لوبیا رو زمینی است .

شماره صندلی:	اداره کل آموزش و پرورش استان اصفهان مدیریت آموزش و پرورش شاپین شهر دبیرستان غیردولتی استاد شهریار	نمره به عدد:
نام و نام خانوادگی:		نمره به حروف:
امتحان درس: زیست شناسی		طراح سوال: آقای هادی
پایه: یازدهم	رشته: تجربی	زمان امتحان: ۵۰ دقیقه
تعداد صفحات: ۴	تاریخ امتحان: ۱۴۰۰ / ۰۳ / ۰۹	ردیف
سوالات صفحه: ۴		نمره

۱۸- همه هورمون های زیر محرک رشد هستند بجز .....

- ۱) سیتوکینین ها
- ۲) جیبرلیک اسید
- ۳) آبسزیک اسید
- ۴) اکسین ها

۱۹- گیاه داوودی ..... است و مطابق با الگوی روبرو گل ..... .



- ۱) شب بلند - نمی دهد
- ۲) روز کوتاه - می دهد
- ۳) بی تفاوت - نمی دهد
- ۴) روز بلند - می دهد

۲۰- کدام گزینه درست بیان شده است ؟ « به طور معمول ، ..... »

- ۱) یاخته های گلوتن دار دیپلوئید هستند و آنزیم آمیلاز ترشح می کنند .
- ۲) فقط یک سلول بافت خورش در هر تخمک وارد تقسیم میوز می شود .
- ۳) هورمون LH موجب رشد فولیکول و هورمون FSH موجب رشد جسم زرد می شود .
- ۴) همه ماهیچه ها به صورت جفت جفت باعث حرکت اندام ها می شوند .

موفق و پیروز باشید.

