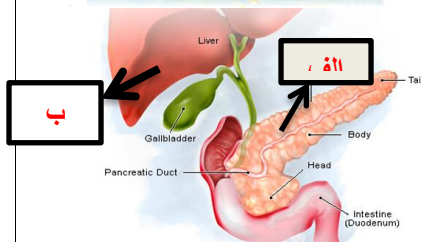


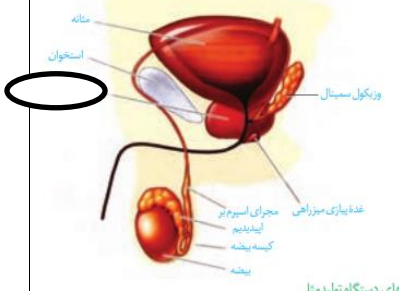
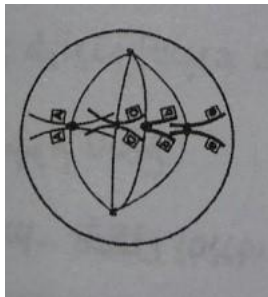
نام درس: زیست شناسی کد درس: تعداد واحد:	باسمه تعالی مدیریت آموزش و پرورش خوزستان آموزش و پرورش ناحیه یک اهواز دبیرستان دخترانه شاهد رضوان متوسطه دوم خرداد ماه ۱۴۰۰	مدت امتحان: ۷۵ دقیقه نمره به عدد / حروف:
پایه / رشته: یازدهم / تجربی	نام پدر:	تاریخ امتحان: ۱۴۰۰ / ۲ / ۲۷ تعداد صفحه: ۳
نام و نام خانوادگی: شماره کارت:	نام دبیر: آرزو بنائی	ساعت شروع: ۱۱ صبح
○ پاسخ ها روی همین برگ ● پاسخ ها روی برگه سفید (پاسخنامه)		
لوازم التحریر خاص: ○ ماشین حساب ○ پیش نویس ○ سایر:		
لطفا پاسخ سوالات را با خودکار آبی بنویسید.		

ردیف	سوالات	بارم
۱	درستی یا نادرستی عبارت های زیر را بدون ذکر دلیل مشخص کنید. الف) در فرایند انتقال پیام عصبی می توان گفت تغییر در نفوذ پذیری غشاء سلول پس سیناپسی بلافاصله بعد از رسیدن پیام عصبی به پایانه اکسون پیش سیناپسی اتفاق می افتد. ب) همیشه انتقال پیام عصبی از انتهای یک اکسون به دندریت نورون بعدی صورت می گیرد. ج) تعداد گیرنده های تماس در بخش های مختلف بدن یکسان است. د) ماده زمینه سامانه هورس، فقط از پروتئین هایی مانند کلاژن و ماده معدنی تشکیل شده است. ه) با تاثیر یک هورمون بر چند نوع سلول مختلف همواره پاسخ های سلولی یکسان ایجاد نمی شود.	۱/۲۵
۲	جاهای خالی را با کلمات مناسب پر کنید: الف) بخش خود مختار دستگاه عصبی محیطی کار ماهیچه های صاف، و را به صورت ناآگاهانه تنظیم می کند. ب) محل خروج عصب بینائی از کره چشم نام دارد. ج) تا اواخر سن رشد ماده زمینه استخوان را تولید می کنند. د) تارچه ها از واحد های تکراری به نام تشکیل شده اند که به تار ماهیچه ای ظاهر میدهد. ه) مانند یاخته های دندریتی در بخش هایی از بدن که با محیط بیرون در ارتباط هستند، به فراوانی دیده می شوند. و) کمبود ویتامین سبب کاهش جذب کلسیم از روده می شود.	۲
۳	به سوالات زیر پاسخ کوتاه دهید: الف) اینترفرون نوع II (دو) از کدام سلول ها ترشح می شود؟ (/۵) ب) تاثیر هورمون پاراتیروئیدی بر کلیه چگونه است؟ (/۵) ج) تصویر کدام گیرنده را نشان می دهد؟ جایگاه آن کجاست؟ (/۵) د) هورمون کاهنده قند خون از کدام بخش ترشح می شود؟ (/۲۵)	۱/۷۵

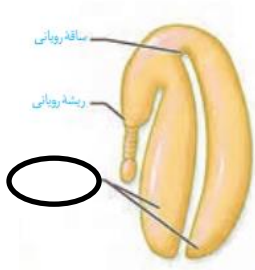

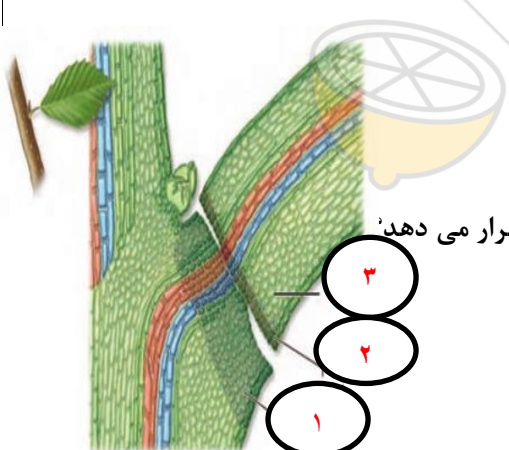


نام درس: زیست شناسی کد درس: تعداد واحد:	باسمه تعالی مدیریت آموزش و پرورش خوزستان آموزش و پرورش ناحیه یک اهواز دبیرستان دخترانه شاهد رضوان متوسطه دوم خرداد ماه ۱۴۰۰	مدت امتحان: ۷۵ دقیقه	نمره به عدد / حروف:
پایه / رشته: یازدهم / تجربی		تاریخ امتحان: ۱۴۰۰ / ۲ / ۲۷	تعداد صفحه: ۳
نام و نام خانوادگی: شماره کارت:	نام پدر:	ساعت شروع: ۱۱ صبح	نام دبیر: آرزو بنائی
○ پاسخ ها روی همین برگ ● پاسخ ها روی برگ سفید (پاسخنامه)			
لوازم التحریر خاص: ○ ماشین حساب ○ پیش نویس ○ سایر:			
لطفا پاسخ سوالات را با خودکار آبی بنویسید.			

۴	از میان دو گزینه درون پرانتز گزینه صحیح را در پاسخنامه خود وارد کنید. الف) از کروموزوم هایی که (حداقل / حداکثر) فشردگی را دارند، برای تهیه کاریوتیپ استفاده می شود. (۲۵/). ب) (ملانوما / لیپوما) نوعی تومور بدخیم است. (۲۵/۰) ج) یک (عدد/جفت) غده پیازی میزراهی، به میزراه متصل است که ترشحات (قلیایی / اسیدی) را به مجرا اضافه می کند. (۵/۰) د) استروژن در غلظت کم با ایجاد بازخورد (مثبت / منفی) ترشح هورمون های (محرک جنسی / جنسی) را کنترل می کند. (۵/۰) ه) آنزیم (آمیلاز / پروتئاز) در پاسخ به جیبرلین در لایه گلوتن دار ساخته و از آنجا وارد (لپه / آندوسپرم) می شود. (۵/۰)	۲
۵	به سوالات زیر پاسخ دهید. الف - واحدهای تکراری موجود در هر رشته کروماتین چه نام دارد؟ چگونه ساخته می شود؟ (۷۵/۰) ب - علت جدا شدن کروماتیدهای خواهری در مرحله آنافاز چیست؟ (۵/۰) ج) تفاوت پروفاز میوز یک و میتوز را بنویسید. (۵/۰) د) شکل روبرو یک سلول را در یکی از مراحل تقسیم میوز نشان می دهد. (۵/۰) - نام این مرحله را بطور دقیق بنویسید. - در ابتدای تقسیم میوز، سلول اولیه چند کروموزوم داشته است؟ ه) فرد مبتلا به سندرم داون در کدام کروموزوم دچار مشکل شده است؟ (۲۵/۰)	۲/۵
۶	درباره دستگاه تولید مثلی زنان به سوالات زیر پاسخ دهید. الف) کدام هورمون هیپوفیز پیشین باعث تشکیل جسم زرد می شود؟ (۲۵/۰) ب) تنظیم و هدایت چرخه تخمدانی بر عهده کدام هورمون ها است؟ (۵/۰) ج) اگر بارداری رخ ندهد سلول های کدام بخش از تخمدان فعالیت ترشحاتی خود را از دست می دهند؟ (۵/۰) د) در هنگام زایمان کدام هورمون و با چه مکانیسمی فرایند زایمان را کنترل می کند؟ (۵/۰)	۱/۷۵
۷	درباره دستگاه تناسلی مردان به سوالات زیر پاسخ دهید. الف) ساختار مشخص شده چه وظیفه ای بر عهده دارد؟ (۵/۰) ب) کسب توانایی حرکت در کدام بخش از دستگاه تناسلی رخ می دهد؟ (۲۵/۰) ج) در مردان FSH کدام سلول ها را تحریک می کند و نتیجه آن چیست؟ ۰/۵	۱/۲۰



نام درس: زیست شناسی کد درس: تعداد واحد:	باسمه تعالی مدیریت آموزش و پرورش خوزستان آموزش و پرورش ناحیه یک اهواز دبیرستان دخترانه شاهد رضوان متوسطه دوم خرداد ماه ۱۴۰۰	مدت امتحان: ۷۵ دقیقه	نمره به عدد / حروف:
پایه / رشته: یازدهم / تجربی	نام پدر:	تاریخ امتحان: ۱۴۰۰ / ۲ / ۲۷	تعداد صفحه: ۳
نام و نام خانوادگی: شماره کارت:	نام پدر:	ساعت شروع: ۱۱ صبح	نام دبیر: آرزو بنائی
○ پاسخ ها روی همین برگ ● پاسخ ها روی برگه سفید (پاسخنامه)			
لوازم التحریر خاص: ○ ماشین حساب ○ پیش نویس ○ سایر:			
لطفا پاسخ سوالات را با خودکار آبی بنویسید.			

۸	یکی از سلول های کیسه رویانی که در مجاورت سفت قرار گرفته و در لقاح مضاعف نهاندانگان شرکت می کند، چه نام دارد؟ (۲۵/) نام بخش مشخص شده در شکل را بنویسید. (۲۵/)		۵/.
۹	در روش پیوند زدن گیاه پایه چه ویژگی هایی باید داشته باشد؟ (۷۵/)		۷۵/.
۱۰	الف) میوه مقابل دارای دو بخش آندوسپرم با حالت متفاوت است، علت را بنویسید (۱) ب) ساختار انتقال گامت نر در گیاهان گلدار چه نام دارد؟ (۵/) ج) یاخته های درون تخمک نهاندانگان چه نام دارند؟ (۲۵/)		۱۷۵/.
۱۱	با توجه به تصویر، به سوال ها پاسخ دهید. الف) لایه شماره ۲ در کجا تشکیل می شود؟ (۵/) ب) چه نوع فعالیتی در محل لایه شماره ۲ موجب جداسازی برگ می گردد؟ (۵/) ج) چه هورمون هایی فرایند مورد اشاره در تصویر را تحت تاثیر قرار می دهد؟ (۵/)		۱/۵
۱۲	الف) اثر نور همه جانبه در توزیع اکسین چیست؟ (۱) ب) آبسزیک اسید چگونه مانع از دست رفتن آب از گیاه می شود؟ (۱) ج) شکستن شب با یک جرعه نوری چه تاثیری بر گلدهی گیاه روز کوتاه دارد؟ (۱)		۳
اقدام و عمل کلید رسیدن به هر موفقیتی هستند.			
موفق باشید.			