

1- کار آفرین به چه کسی گفته می شود؟ (1)

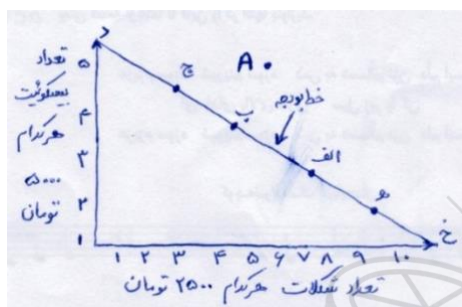
2- منظور از سود و زیان در تولید چیست؟ و چگونه محاسبه می شود؟ (1/5)

3- پیچیده ترین نوع کسب کار چه نام دارد؟ (0/5)

4- کسب و کار شخصی را با ذکر مثال توضیح دهید؟ (2)

5- منابع کمیاب یا عوامل تولید را نام ببرید و مثال بزنید؟ (1/5)

6- فرض کنید شما 25 هزار تومان برای صرف نهار پول دارید. الف) در شکل زیر نحوه انتخاب بین بیسکویت و شکلات را بررسی کنید ب) هر نقطه بر روی نمودار خط بودجه نشان دهنده چیست؟ پ) اگر از نقطه الف به ب و بالعکس حرکت کنیم چه تغییری در مقدار انتخاب شده از هریک از این دو کالا روی می دهد؟ (3)



7- هزینه فرصت چیست؟ مثال بزنید؟ (1/5)

8- چه مفاهیمی را با کمک منحنی امکانات تولید می توان توضیح داد؟ (1/5)

9- هر نقطه در زیر مرز امکانات تولید نشان دهنده چیست؟ چرا؟ (2)

10- کسی که می خواهد کار آفرین باشد باید چه ویژگیهایی داشته باشد؟ (1/5)

11- هدف کار آفرینان از گرد هم آوردن عوامل تولید چیست؟ (1/5)

12- نحوه اداره شرکت تعاونی و توزیع سود آن چگونه است؟ (1/5)

13- کارایی و ناکارایی در اقتصاد را توضیح دهید؟ (1)