



جمهوری اسلامی ایران

به نام خدا

نام و نام خانوادگی :

وزارت آموزش و پرورش

جای مهر

امتحان نوبت : اول

اداره کل آموزش و پرورش استان مازندران

نام درس : ریاضی و آمار ۱

تاریخ امتحان: ۹۹/۱۰/۱۳

اداره آموزش و پرورش شهرستان سوادکوه

پایه : دهم

رشته : انسانی

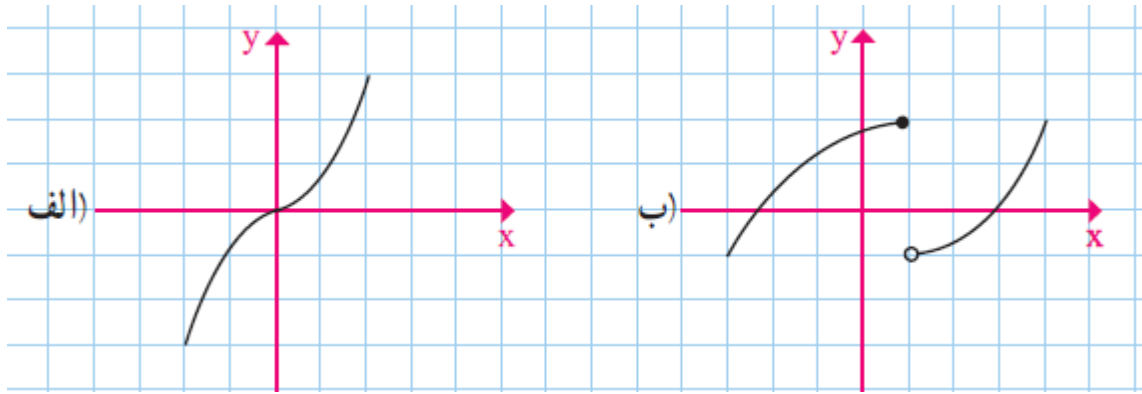
تعداد صفحه : ۲

مدت امتحان : ۷۵ دقیقه

ساعت شروع امتحان : ۸

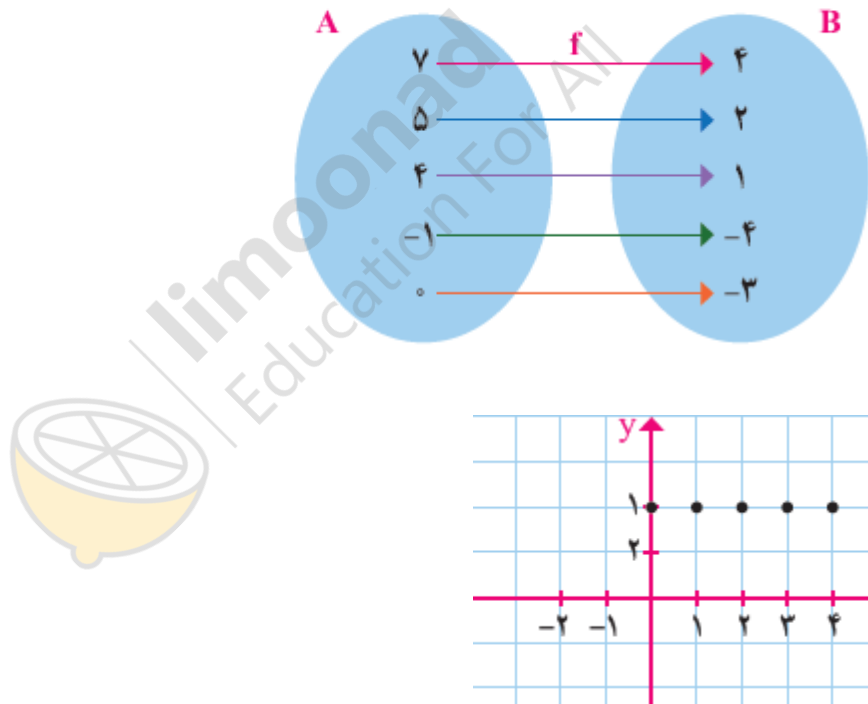
ردیف	شرح سؤال	بارم
۱	معادلات درجه اول زیر را حل کنید.	۳
	الف) $\frac{2}{3}x - 4 = 0$	
	ب) $4x - \frac{1}{3}x = 7 - \frac{1}{4}x + 3x$	
۲	معادلات زیر را حل کنید.	۶
	الف) $x^2 - 7x = 0$ (روش تجزیه)	
	پ) $x^2 - 3x + 2 = 0$ (روش $\Delta$ )	
	ت) $\frac{3x - 5}{x + 3} = 1$	
۳	کدام یک از رابطه های زیر تابع می باشد؟ چرا ؟ الف) رابطه بین اعداد و مقسوم علیه آنها. ب) رابطه ای که به هر مسلمان، قبله او را نسبت می دهد. پ) $R = \{(2, 0), (0, 2), (1, 3), (-1, -3)\}$ ت) $F = \{(9, 3), (9, -3)\}$	۴

limoonad  
Education For All



دامنه و برد هر یک از تابع های زیر را مشخص کنید.

$$f = \{(1, -1), (2, -2), (3, -3), (4, -4), (\sqrt{2}, -\sqrt{2})\}$$



در تابع زیر با توجه به دامنه، برد را تعیین کنید.

$$f: A \rightarrow B$$

$$f(x) = \sqrt{x+1}, \quad A = \{0, 1, 2, 3, 4, 8\}$$