

پاسخ صحیح را با علامت × مشخص کنید.

۱- کدام گزینه، محلول مایع در مایع است؟

- الف) روغن در آب ب) ماست در آب ج) نفت در آب د) آبلیمو در آب

۲- در اتو چه صورت‌هایی از انرژی به هم تبدیل می‌شوند؟

- الف) گرمایی به الکتریکی ب) الکتریکی به حرکتی
ج) الکتریکی به گرمایی د) حرکتی به الکتریکی



۳- در یک مدار متوالی، اگر یکی از لامپ‌ها را برداریم،

- الف) بقیه‌ی لامپ‌ها خاموش می‌شوند ب) نور بقیه‌ی لامپ‌ها کم می‌شود
ج) بقیه‌ی لامپ‌ها پر نورتر می‌شوند د) نور بقیه‌ی لامپ‌ها تغییر نمی‌کند

۴- کدام گزینه، از قسمت‌های اصلی گل نیست؟

- الف) کاسبرگ ب) هاگ ج) مادگی د) پرچم

جاهای خالی را با کلمه‌های مناسب پر کنید.

۱- به جانورانی که از جانوران دیگر تغذیه می‌کنند، می‌گویند.

۲- به انتقال دانه‌های گرده از روی به گرده‌افشانی می‌گویند.

۳- زالو از تغذیه می‌کند.

۴- رگ‌های باریکی به نام مواد لازم را به سلول‌های بدن می‌رسانند.

جمله‌های درست و نادرست را مشخص کنید.

۱- سیاهرگ‌ها خون را به قلب بازمی‌گردانند.

۲- به عمل وارد شدن هوا از راه بینی و دهان به نای و شش‌ها، بازدِم می‌گویند.

۳- شکل، اندازه و کار سلول‌ها با هم متفاوت است.

۴- به نور خورشید، مهتاب می‌گویند.

نادرست	درست
<input type="checkbox"/>	<input type="checkbox"/>
<input type="checkbox"/>	<input type="checkbox"/>
<input type="checkbox"/>	<input type="checkbox"/>
<input type="checkbox"/>	<input type="checkbox"/>



هر کلمه را به عبارت مربوط به خودش وصل کنید.



➤ زحل
➤ مریخ
➤ مشتری
➤ عطارد

❖ بزرگ‌ترین سیاره‌ی منظومه شمسی
❖ نزدیک‌ترین سیاره به خورشید
❖ سیاره‌ای با خاک قرمز رنگ
❖ سیاره‌ای با حلقه‌های زیبا در اطرافش

واژه‌های زیر را تعریف کنید.



شبکه‌ی غذایی :

رسانای گرمایی :

به پرسش‌ها پاسخ دهید.

۱- تصویر مقابل کدام خاصیت آهن ربایی را نشان می‌دهد؟ آن را توضیح دهید.



۲- سنگ‌های آذرین چگونه تشکیل می‌شوند؟

۳- چگونه می‌توان نمک و شن را از مخلوط آب و شن و نمک جدا کرد؟

۴- بدن زنبور عسل و عنکبوت را باهم مقایسه کنید.

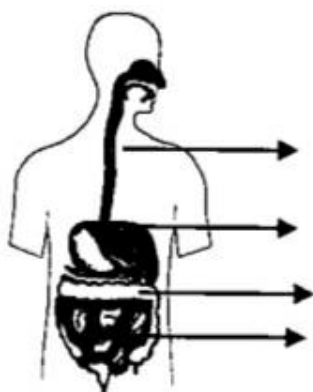


عنکبوت

زنبور عسل



.....
.....
.....



۵- تصویر مقابل، کدام دستگاه بدن را نشان می‌دهد؟
قسمت‌های مشخص شده را نام‌گذاری کنید.

۶- یک شبکه‌ی غذایی رسم کنید که دارای حداقل ۲ زنجیره‌ی غذایی باشد.

۷- شکل ساده‌ای از مراحل تقسیم سلول بکشید.