

صفحات: تا آخر کتاب

الف) گزینه‌ی درست را با علامت ✓ مشخص کنید.



۱- کدام روش انتقال پیام، جزء روش‌های قدیمی محسوب می‌شود؟ (۵/۰ نمره)

- الف) تلگراف       ب) تولید دود       ج) پُست       د) تلفن

۲- کدام روش انتقال پیام، جدیدتر محسوب می‌شود؟ (۵/۰ نمره)

- الف) تولید صدا       ب) تلگراف       ج) چاپار       د) پُست الکترونیک

۳- سگ، ناقل کدام بیماری است؟ (۵/۰ نمره)

- الف) طاعون       ب) هاری       ج) سل       د) سرخچه

۴- آنفلوانزا معمولاً با چه چیزی همراه است؟ (۵/۰ نمره)

- الف) تب       ب) سرفه       ج) بدن درد       د) همه‌ی موارد

۵- کدام گروه از موجودات زیر، غذای خود را می‌سازند؟ (۵/۰ نمره)

- الف) گیاهان       ب) قارچ‌ها       ج) باکتری‌ها       د) کپک‌ها

پ) با کلمه‌های مناسب، جمله‌ها را کامل کنید. (هر مورد ۵/۰ نمره)

۱- اولین روشی که انسان بدون جابه‌جایی توانست پیام را به مسافت‌های بسیار طولانی منتقل کند، ..... بود.

۲- بزرگ‌ترین جهش در انتقال پیام‌های شخصی، اختراع ..... بود.

۳- عامل ایجاد بیماری‌های واگیردار، جاندارانی به نام ..... هستند.

۴- نوعی پرنده، ..... درون دهان کروکودیل را می‌خورد.

۵- دانشمندان برای بررسی ارتباط غذایی جانداران در یک محیط، ..... رسم می‌کنند.

۶- وظیفه‌ی دفاع از بدن، بر عهده‌ی ..... است.

ج) پاسخ کوتاه بدهید.

۱ اولین راه دفاعی بدن چیست؟ (۵/۰ نمره)

۲ درخت بومی چه نوع درختی است؟ (۷۵/۰ نمره)

۳ مسئولیت حفظ محیط‌های طبیعی در کشور ما بر عهده‌ی چه سازمان‌هایی است؟ (۱ نمره)

۴ نام دیگر گلبول‌های سفید چیست؟ (۰/۵ نمره)

۵ در تصویر زیر، ارتباط را بنویسید. (۰/۵ نمره)



۶ بعضی از میکروب‌ها در بدن جانوران زندگی می‌کنند. به این جانوران چه می‌گویند؟ (۰/۵ نمره)

(د) پاسخ کامل دهید.

۱ به نظر شما چرا وسایل ارتباط شخصی با گذشت زمان تغییر کرده‌اند؟ (۱ نمره)



۲ دو مورد از نقاط قوت و ضعف وسایل ارتباطی امروز را بنویسید. (۱ نمره)

۳ اگر به اندازه‌ی لازم، غذای کلسیم‌دار مصرف نکنید، چه اتفاقی می‌افتد؟ (۱ نمره)

۴ چه راه‌هایی برای پیشگیری از بیماری‌های واگیردار می‌شناسید؟ (۰/۷۵ نمره)

۵ چرا قارچ‌ها را تجزیه‌کننده می‌نامند؟ (۱ نمره)

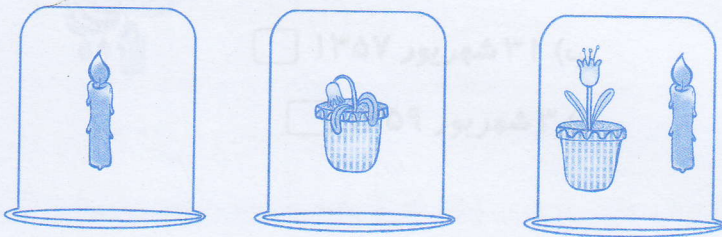
۶ چه عواملی سبب از بین رفتن همه‌ی افراد یک نوع جانور می‌شود؟ (۱ نمره)

۷ جدول را کامل کنید. (۱ نمره)

میوه‌ی روغن‌دار	دانه‌ی نشاسته‌دار	
.....	گندم	مثال ۱
نارگیل	.....	مثال ۲



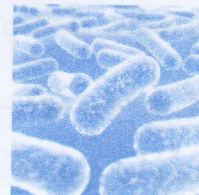
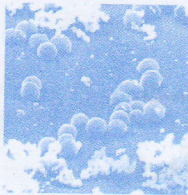
۸ با توجه به تصویر، نتیجه‌گیری کنید. (۱ نمره)



۹ با توجه به شکل، نام قسمت‌های مشخص شده را بنویسید. (۱ نمره)



۱۰ کدام شکل، باکتری مفید روده و کدام شکل، باکتری روماتیسم قلبی را نشان می‌دهد؟ (۱ نمره)



۱۱ چه موقع زمین‌لرزه اتفاق می‌افتد؟ (۱ نمره)